



Manual paso a paso: Control remoto SG106 Joystick de SG106

Para este manual necesitarás las siguientes herramientas y componentes que puedes adquirir en nuestra tienda on-line Impextrom.com
Haz click encima de una herramienta para ir a la página web.



Estación doble de soldadura SMD, Baku 878

53,81 €



Destornillador alta calidad con 24 puntas de repuesto magnéticas 6024-C

10,41 €

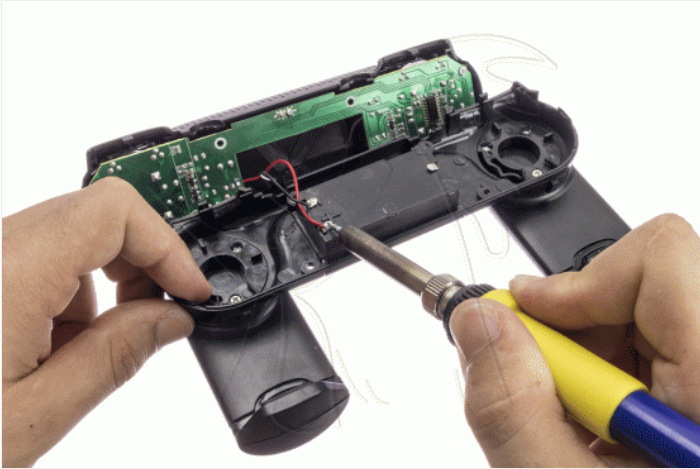
Paso 1 - Carcasa trasera

Para empezar extraeremos los cuatro tornillos Phillips (PH#1) que sujetan la carcasa trasera, y al retirarla ya se soltarán las dos antenas y las teclas traseras.



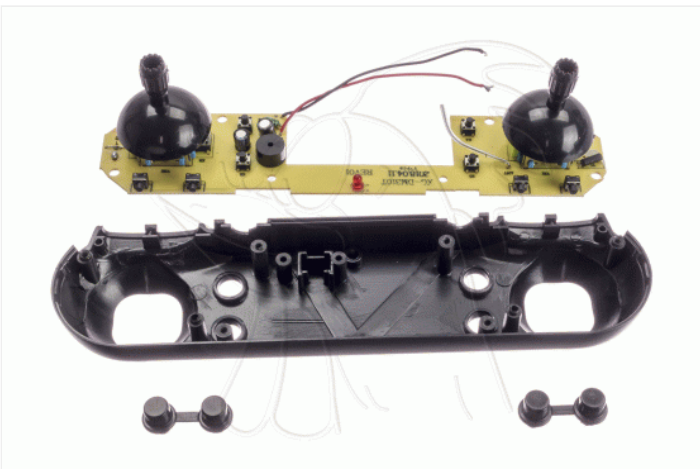
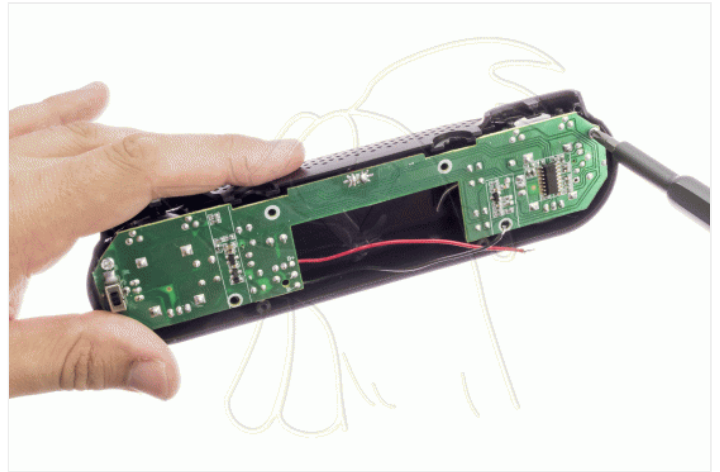
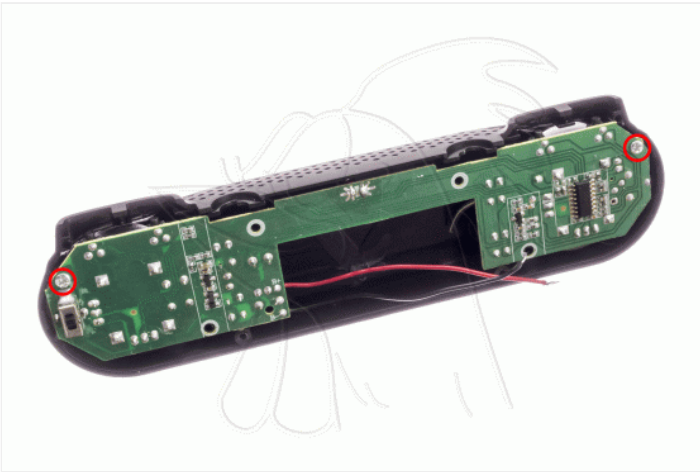
Paso 2 - Desoldamos

Desoldamos los dos cables que van conectados a los pines de las baterías.



Paso 3 - Placa

Extraemos los dos tornillos Phillips (PH#1) que sujetan la placa y la desenganchamos de la carcasa.



Paso 4 - Joystick

Finalmente desengancharemos los joysticks que vamos a cambiar.

