



Manual paso a paso: de Samsung Galaxy ACE Style Antena

Para este manual necesitarás las siguientes herramientas y componentes que puedes adquirir en nuestra tienda on-line Impextrom.com
Haz click encima de una herramienta para ir a la página web.



Herramienta Plástica Profesional de Apertura para Móviles

1,47 €



Pinza antiestática de precisión ESD-12 con punta fina

3,79 €



Pistola decapadora, soldador de aire caliente para reparaciones

15,59 €



Púa especial SAT de 0.75mm de PVC de alta fricción

1,12 €



Ventosa de succión para desmontar y reparar

0,96 €



Pinzas disipadoras de electricidad, en blíster

4,16 €

Paso 1 - Samsung Galaxy Style

Antes de comenzar asegúrese que el móvil está apagado.

Pantalla: 4,3 pulgadas con resolución 800 por 480 píxeles.
Procesador: Dual-core a 1,2 GHz.
Memoria RAM: 1 GB.
Almacenamiento interno: 8 GB con ranura para microSD de hasta 64 GB.
Cámara trasera: 5 megapíxeles.
Cámara frontal: VGA.
Conectividad: 4G LTE (Bandas 4 y 7).
Sistema operativo: Android 4.4 KitKat.
Batería: 1900 mAh.



Paso 2 - Tapa trasera

Retire la tapa trasera con la herramienta de apertura, evitando así rayazos en la carcasa.



Paso 3

Finalmente retire la batería tirando de la parte superior.



Paso 4 - Tarjeta microSD

Retire la tarjeta microSD.





Paso 5 - Tarjeta SIM

Retire la tarjeta SIM.



Paso 6 - Conector del display

Retire el adhesivo que se muestra en la foto. Usaremos el agujero que está cubriendo para tirar de la tapa de plástico.



Paso 7

Retire la tapa de plástico y desconecte el flex de datos del display.





Paso 8 - Pantalla

En este modelo, debe despegarse la pantalla para casi cualquier reparación, excepto cambio de batería. Esto hace que no sea tan fácil de reparar como otros modelos. ¡Samsung antes molabas!

Usaremos el Hot Glass*, o bien la pistola de aire caliente para calentar el cristal y que se despegue fácilmente.

*El Hot Glass es una manta calórica, apta para microondas, que aplicamos directamente sobre la pantalla.





Paso 9

Separe ligeramente el marco de plástico por todo el contorno con la púa.

Despegue la parte inferior con la púa y separe ligeramente conseguir pasar la púa por detras del LCD, y no solo del cristal.





Paso 10

Recorra los laterales con la púa para despegar la pantalla.



Paso 11

Por último, separe la parte superior, en la que está situada el flex de datos.



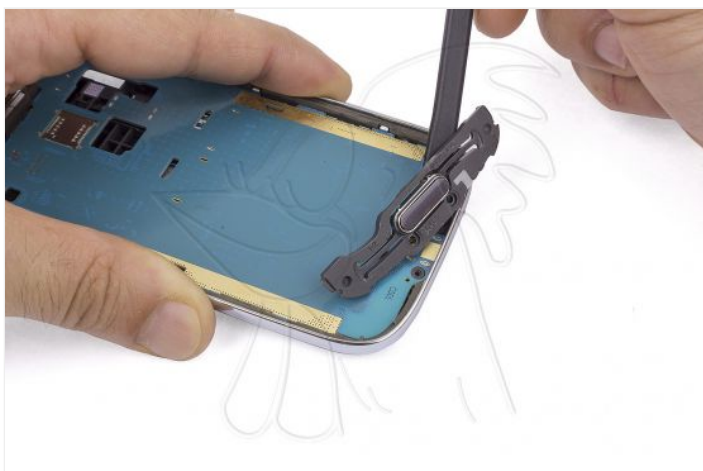
Paso 12 - Tecla Home

Retire los 4 tornillos Phillips que se muestran en la foto.



Paso 13

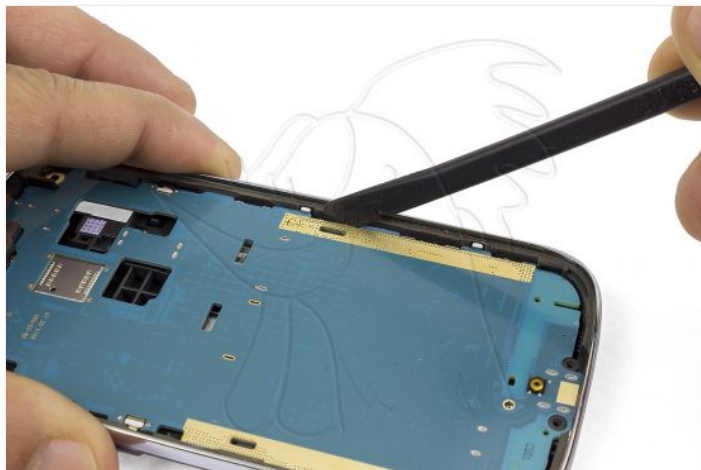
Retire el módulo con la tecla "Home".



Paso 14 - Placa base

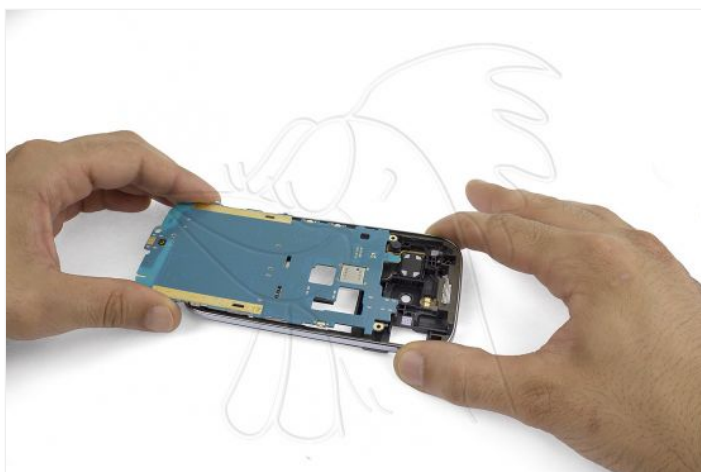
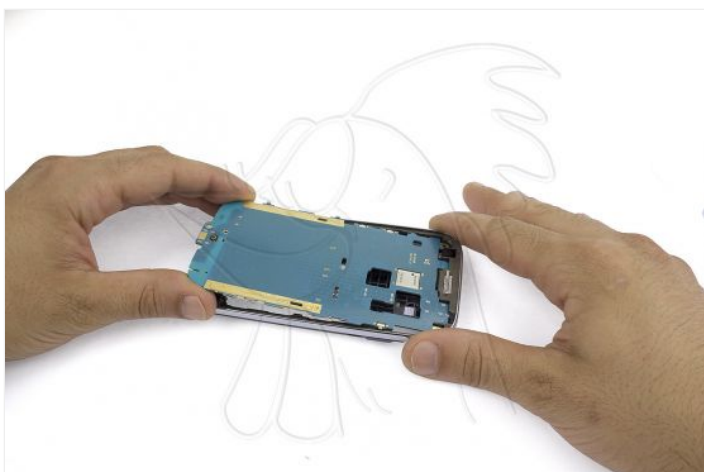
Retire el tornillo Phillips que estaba oculto tras la tecla "Home".

Con la parte plana de la herramienta de apertura, haga palanca sin hacer fuerza para extraer la placa hacia arriba.



Paso 15

Separe la placa base, para ello utilice mas maña que fuerza.





Paso 16 - Antena

Finalmente, desensamble la antena inferior de la carcasa. Le sugerimos la herramienta de punta curva.



