



## Manual paso a paso: de Samsung Galaxy ACE Style Pantalla

Para este manual necesitarás las siguientes herramientas y componentes que puedes adquirir en nuestra tienda on-line [Impextrom.com](http://Impextrom.com)  
Haz click encima de una herramienta para ir a la página web.



Herramienta Plástica Profesional de Apertura para Móviles

1,47 €



Pistola decapadora, soldador de aire caliente para reparaciones

15,59 €



Púa especial SAT de 0.75mm de PVC de alta fricción

1,12 €



Ventosa de succión para desmontar y reparar

0,96 €

### Paso 1 - Samsung Galaxy Style

Antes de comenzar asegúrese que el móvil está apagado.

Pantalla: 4,3 pulgadas con resolución 800 por 480 píxeles.  
Procesador: Dual-core a 1,2 GHz.  
Memoria RAM: 1 GB.  
Almacenamiento interno: 8 GB con ranura para microSD de hasta 64 GB.  
Cámara trasera: 5 megapíxeles.  
Cámara frontal: VGA.  
Conectividad: 4G LTE (Bandas 4 y 7).  
Sistema operativo: Android 4.4 KitKat.  
Batería: 1900 mAh.



## Paso 2 - Tapa trasera

Retire la tapa trasera con la herramienta de apertura, evitando así rayazos en la carcasa.



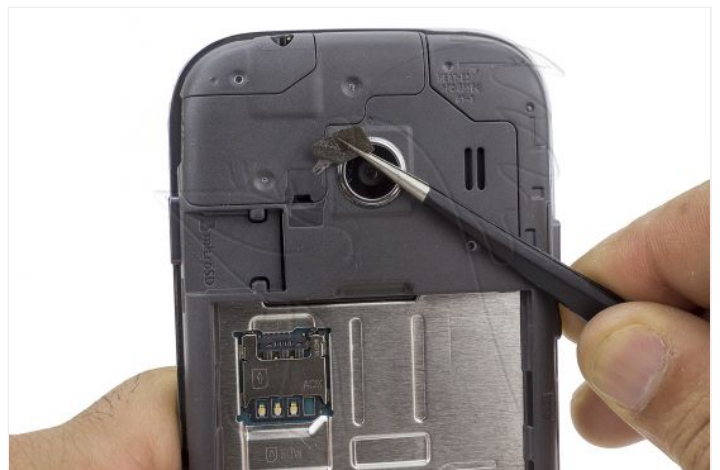
### Paso 3

Finalmente retire la batería tirando de la parte superior.



### Paso 4 - Conector del display

Retire el adhesivo que se muestra en la foto. Usaremos el agujero que está cubriendo para tirar de la tapa de plástico.





## Paso 5

Retire la tapa de plástico y desconecte el flex de datos del display.





## Paso 6 - Pantalla

En este modelo, debe despegarse la pantalla para casi cualquier reparación, excepto cambio de batería. Esto hace que no sea tan fácil de reparar como otros modelos. ¡Samsung antes molabas!

Usaremos el Hot Glass\*, o bien la pistola de aire caliente para calentar el cristal y que se despegue fácilmente.

\*El Hot Glass es una manta calórica, apta para microondas, que aplicamos directamente sobre la pantalla.



## Paso 7

Separe ligeramente el marco de plástico por todo el contorno con la púa.

Despegue la parte inferior con la púa y separe ligeramente conseguir pasar la púa por detras del LCD, y no solo del cristal.



## Paso 8

Recorra los laterales con la púa para despegar la pantalla.



## Paso 9

Por último, separe la parte superior, en la que está situada el flex de datos.



