



Manual paso a paso: de Wiko Sunny 3 Cámara frontal

Para este manual necesitarás las siguientes herramientas y componentes que puedes adquirir en nuestra tienda on-line Impextrom.com
Haz click encima de una herramienta para ir a la página web.



Destornillador de precisión con 5 puntas intercambiables

5,66 €



Herramienta Plástica Profesional de Apertura para Móviles

1,47 €



Pinzas ultrafinas rectas ESD-11

4,28 €

Paso 1 - Apertura

Buscar la muesca de apertura en el lateral inferior derecho y presionar para separar la carcasa y retirarla.



Paso 2 - Extraer batería

Extraer la batería con la herramienta de apertura.



Paso 3 - Retirar carcasa intermedia

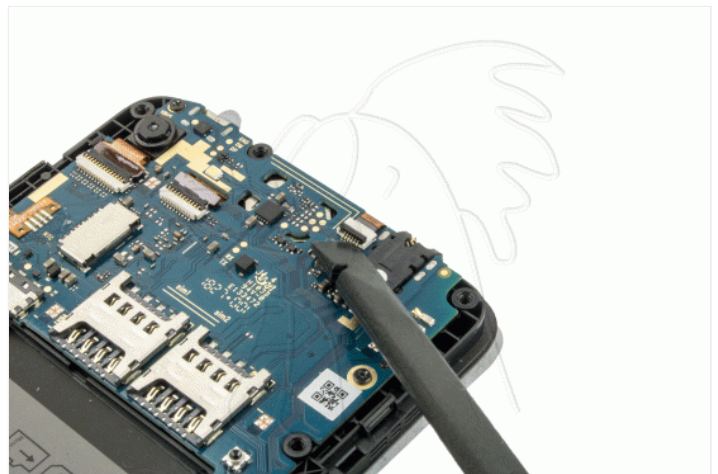
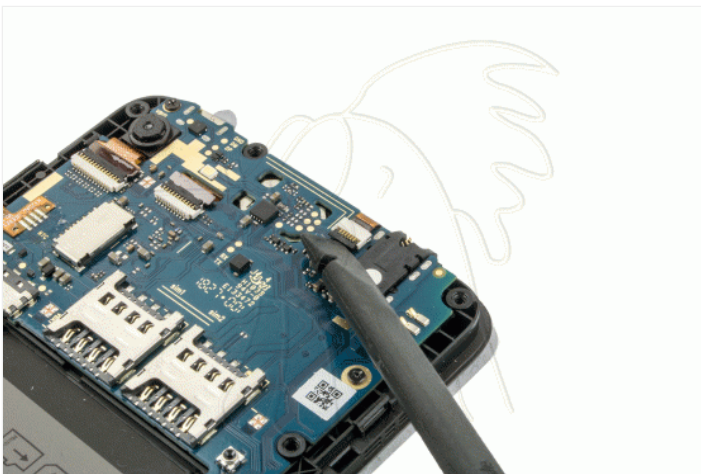
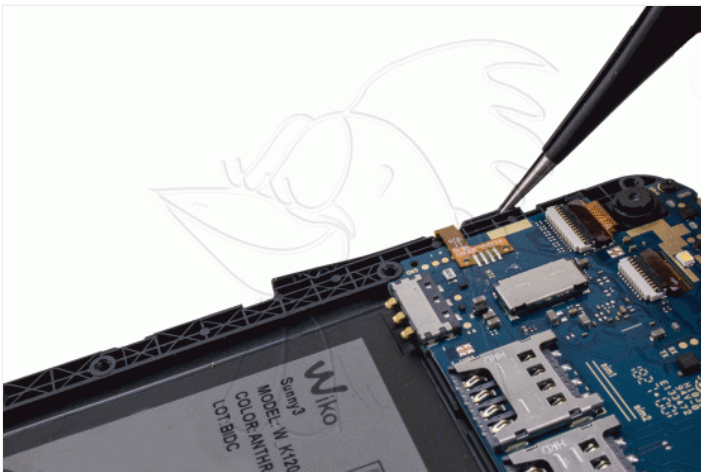
Retirar los 9 tornillos Phillips (PH#00) que sujetan la carcasa intermedia. Con la herramienta de apertura separar la carcasa intermedia y retirarla.

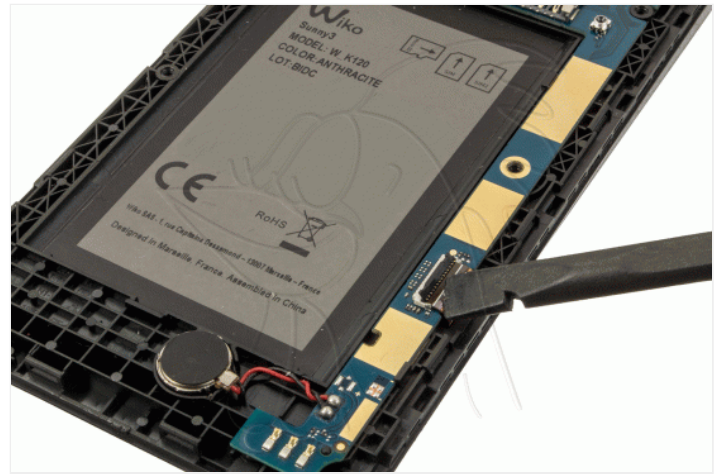
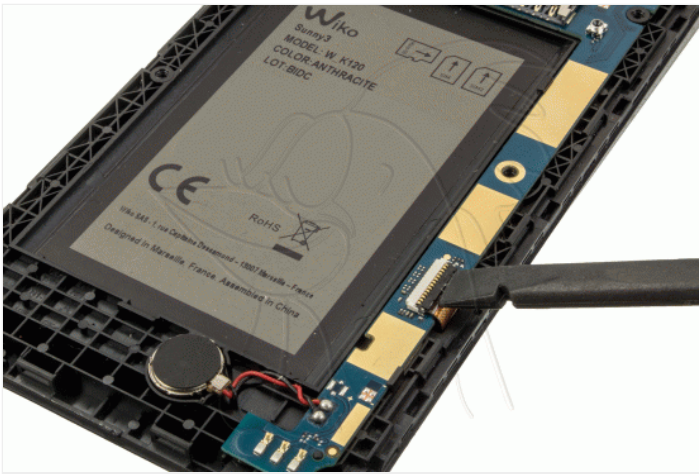




Paso 4 - Soltar conexiones de la placa base

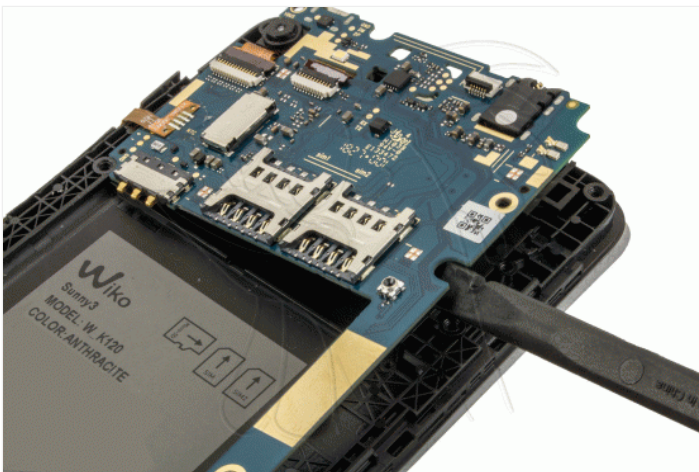
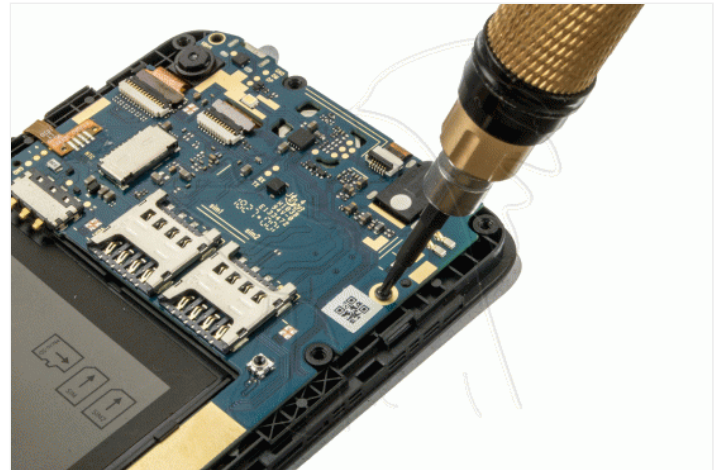
Con las pinzas despegar el flex de pulsadores. Con la herramienta de apertura soltar las conexiones de la placa base.





Paso 5 - Extraer placa base

Soltar los 2 tornillos Phillips (PH#00) que sujetan la placa base y extraerla con la herramienta de apertura.



Paso 6 - Extraer cámara frontal

Con la herramienta de apertura soltar la conexión de la cámara y extraerla con las pinzas.

