



Manual paso a paso: de Xtreme Tab 81 Cámaras

Para este manual necesitarás las siguientes herramientas y componentes que puedes adquirir en nuestra tienda on-line Impextrom.com
Haz click encima de una herramienta para ir a la página web.



Paso 1 - Carcasa

Para retirar la carcasa utilice la herramienta de apertura haciendo palanca cuidadosamente.





Paso 2 - Adhesivos

Retirar los adhesivos que cubren la placa base.

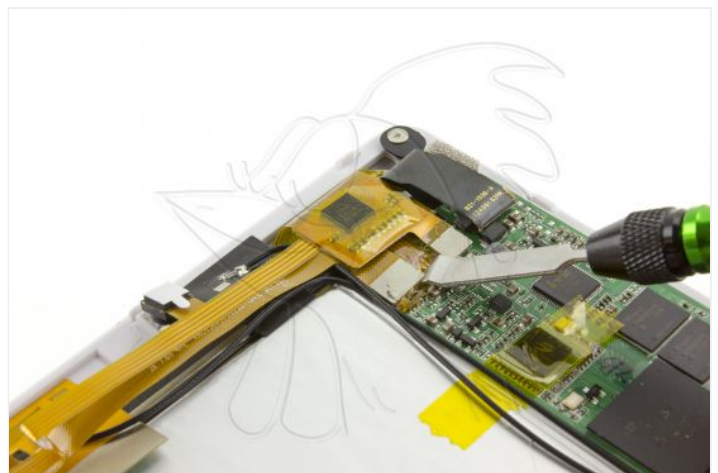
Uno de los adhesivos tiene pasta térmica, se recomienda sustituirlo en caso de retirar este también.





Paso 3 - Cables flex

En este paso debemos retirar con cuidado el adhesivo resinoso que sujeta los flex a la placa base antes de poder desconectarlos. Una vez limpiamos lo suficiente la resina, haremos palanca suavemente bajo el conector.





Paso 4 - Retirar cámaras

Ahora podemos retirar las cámaras delantera y trasera que vienen en el mismo flex.

