



Manual paso a paso: de Apple iPad Pro 10.5, A1709 (2017) Cámara frontal

Para este manual necesitarás las siguientes herramientas y componentes que puedes adquirir en nuestra tienda on-line Impextrom.com
Haz click encima de una herramienta para ir a la página web.



Espátula profesional de desmontaje para móviles y Smartphones

2,81 €



Pinzas ultrafinas rectas ESD-11

4,28 €



Pistola decapadora, soldador de aire caliente para reparaciones

15,59 €



Púa especial SAT de 0.75mm de PVC de alta fricción

1,12 €



Ventosa de succión para desmontar y reparar

0,96 €

Paso 1 - Despegamos pantalla

Aplicamos calor por los laterales de la pantalla con la pistola de calor.

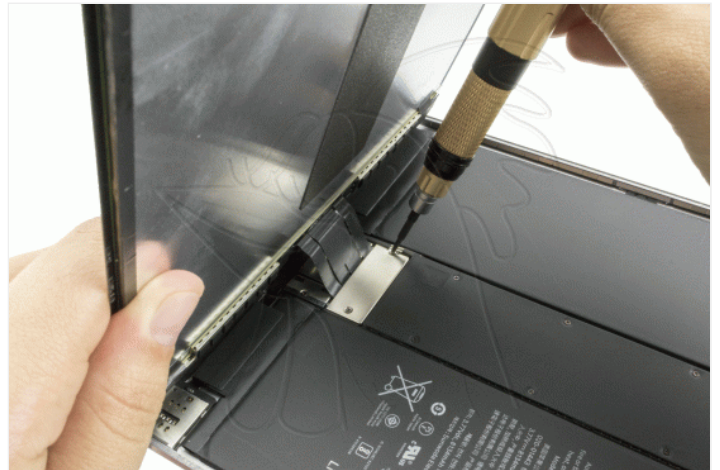
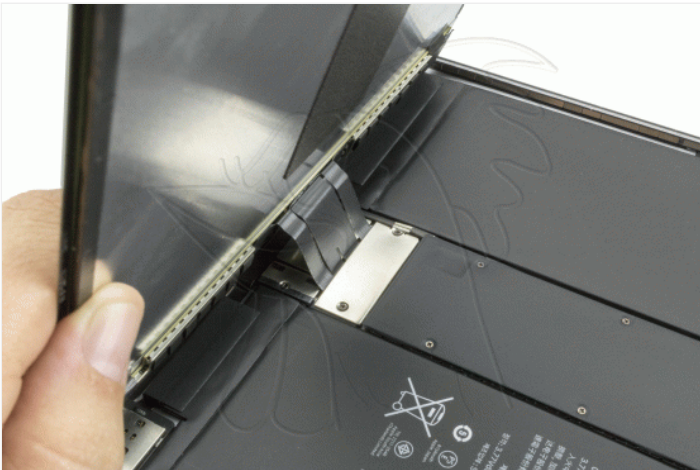
Con mucho cuidado , introducimos una púa plástica. Y con la ayuda de la ventosa vamos despegando poco a poco la pantalla.

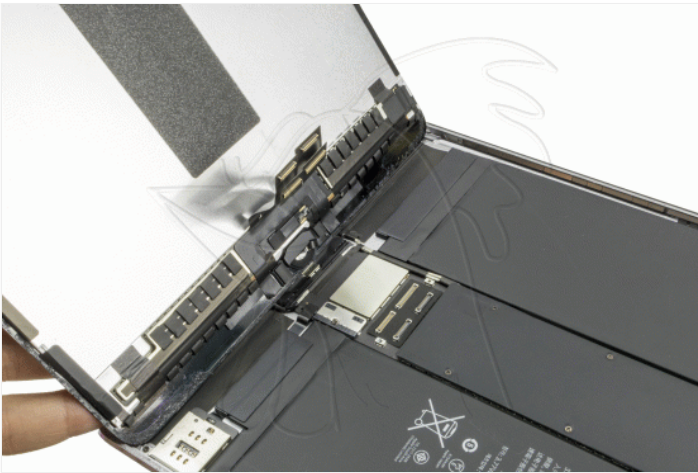
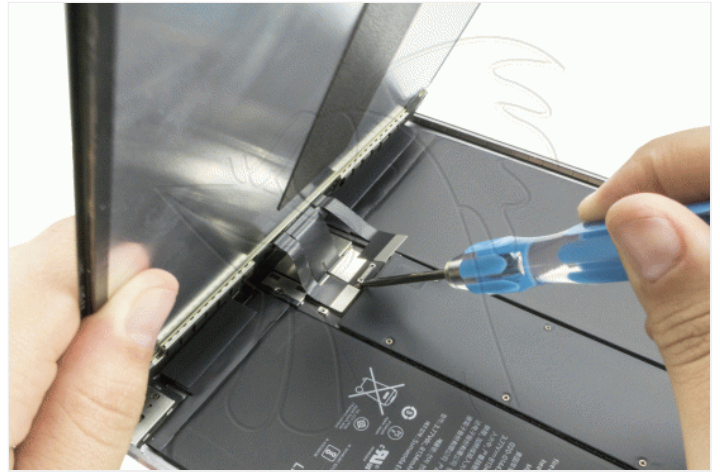
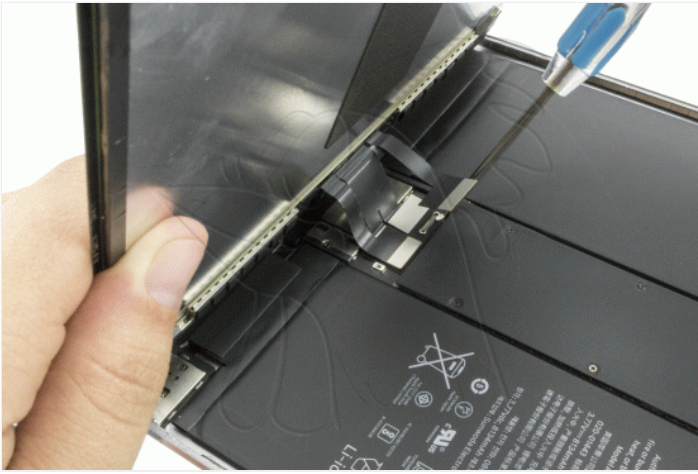




Paso 2 - Pantalla

Retiramos la placa protectora que cubre las conexiones flex de la pantalla. Desconectamos y retiramos.

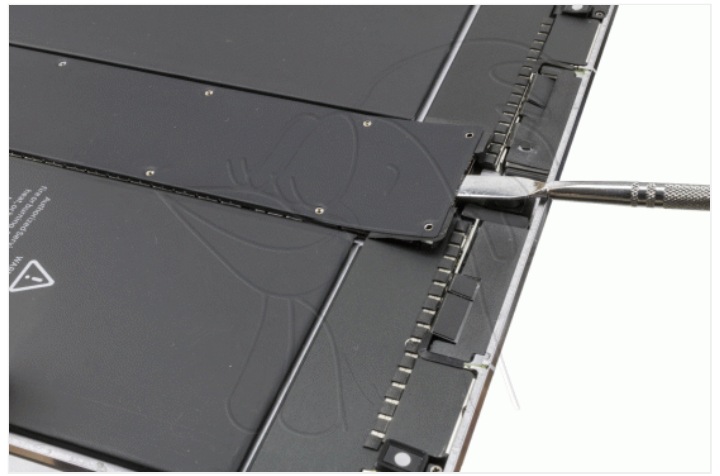




Paso 3 - Chapa protectora

Desatornillamos los tornillos Phillips (PH #00) y retiramos haciendo palanca la chapa protectora.





Paso 4 - Cámara frontal

Desconectamos la cámara frontal de la placa base, y, con mucho cuidado, la vamos despegando hasta liberar.

