



## Manual paso a paso: de Lenovo S820 Auricular

Para este manual necesitarás las siguientes herramientas y componentes que puedes adquirir en nuestra tienda on-line [Impextrom.com](http://Impextrom.com)  
Haz click encima de una herramienta para ir a la página web.



Pinza antiestática curva ESD-15

2,98 €



Kit de 17 herramientas reparación y apertura

6,58 €



Púa especial SAT de 0.75mm de PVC de alta fricción

1,12 €



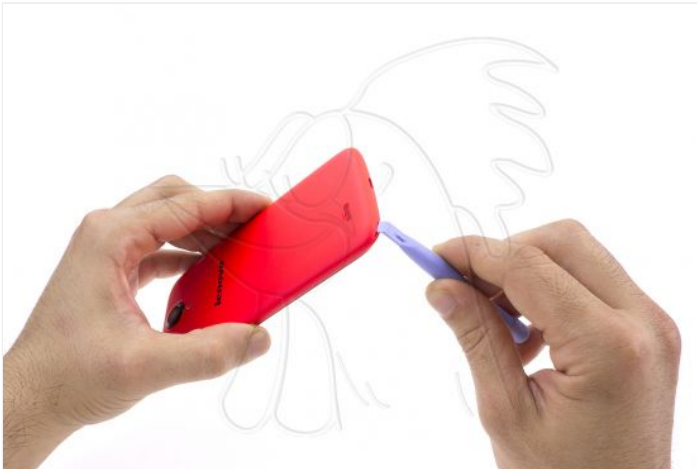
Altavoz auricular genérico de 14.93 x 6.01 x 2.88 mm

1,07 €

### Paso 1 - Tapa trasera

Antes de comenzar asegúrese que el teléfono está apagado.

Retire la tapa trasera con la herramienta de apertura, así evitará rayar o dañar la carcasa.





## Paso 2

Extraiga la batería tirando de la parte inferior.



### Paso 3 - Tarjeta SIM

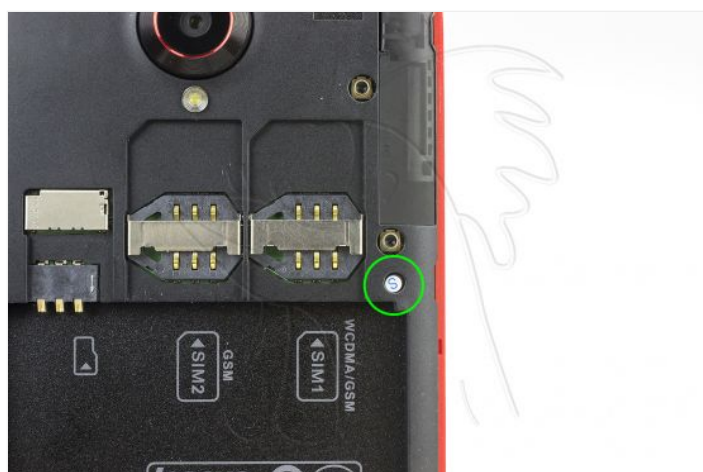
Retire la tarjeta SIM y micro SD.



### Paso 4 - Carcasa intermedia

Retire los 6 tornillos que sujetan la carcasa intermedia.

Observe que uno de los tornillos está oculto por una pegatina blanca.





## Paso 5

Retire la carcasa intermedia con la herramienta de apertura.





## Paso 6 - Placa Base

Retire los 2 tornillos Phillips que sujetan la placa base.



## Paso 7 - Cámara delantera

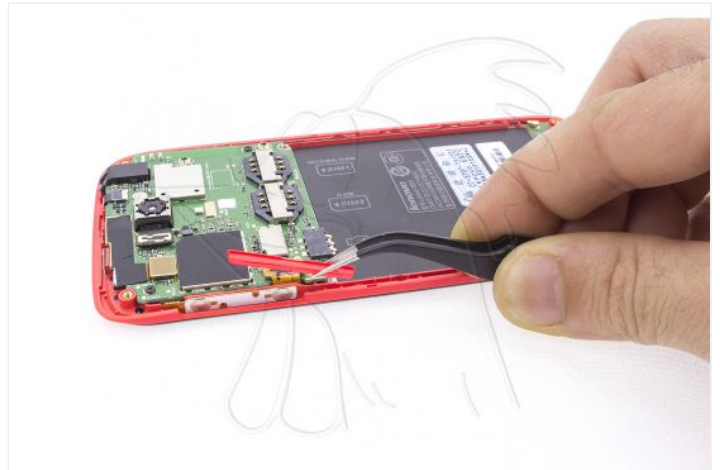
Desconecte y despegue la cámara delantera de la placa base.





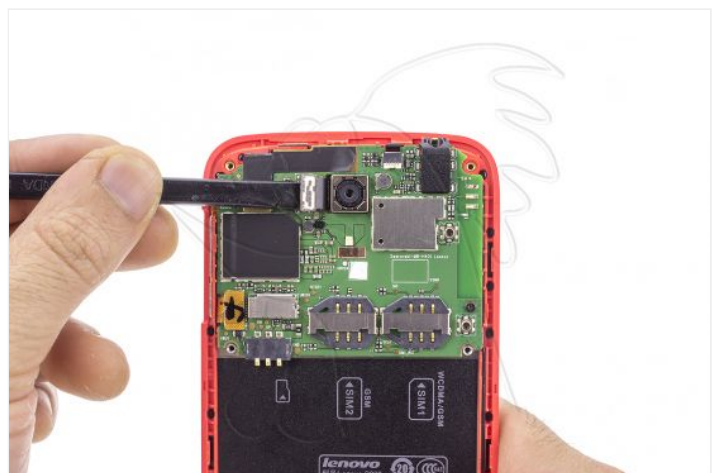
### Paso 8 - Teclas de volumen

Retire las teclas de volumen.



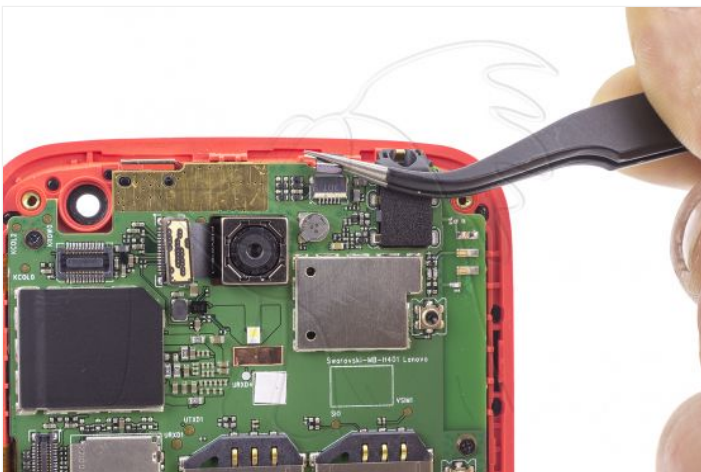
### Paso 9 - Cámara trasera.

Desconecte la cámara trasera.



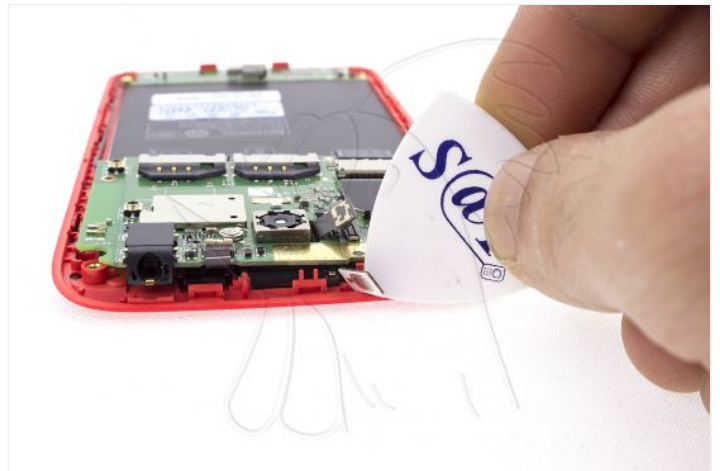
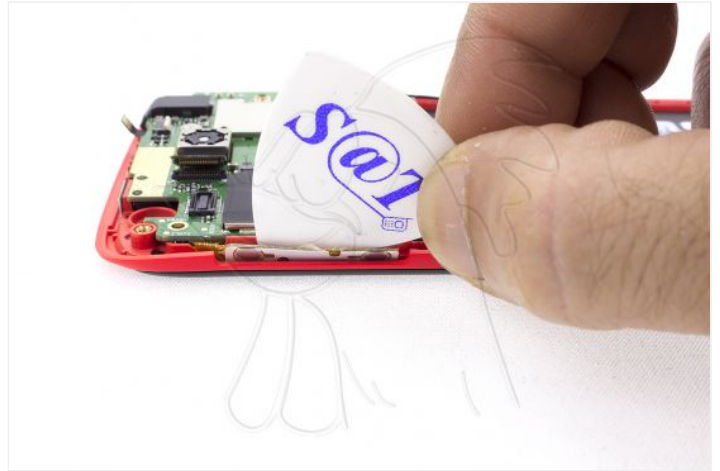
## Paso 10 - Placa Base

Desconecte los cables flex del display y digitalizador.



## Paso 11 - Flex de teclas laterales

Use la púa para despegar los flex de las teclas de encendido y volumen.



## Paso 12 - Placa Base

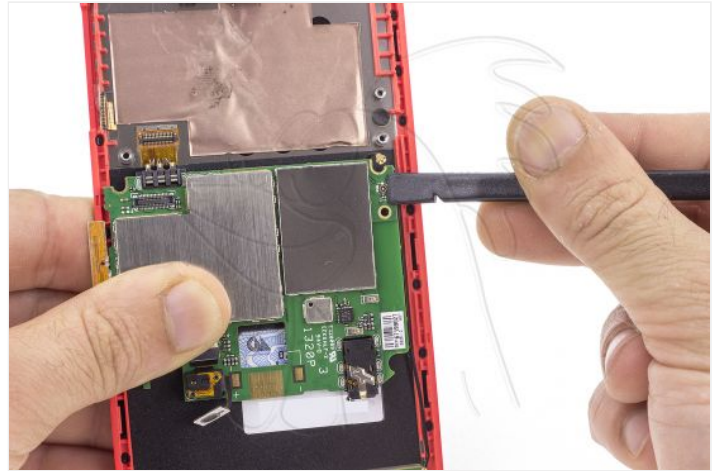
La placa base continúa sujeta por detrás, en la parte inferior, por el flex que la conecta con la placa inferior y el cable coaxial de antena.

Es necesario darle la vuelta a la placa base, desde la parte superior, para desconectar el flex y el cable coaxial



## Paso 13

Finalmente desconecte el flex de interconexión y el cable coaxial.



## Paso 14 - Auricular

Despegue el auricular haciendo palanca suavemente con la herramienta de apertura.

