



Manual paso a paso: de Cubot X18 Placa base

Para este manual necesitarás las siguientes herramientas y componentes que puedes adquirir en nuestra tienda on-line Impextrom.com
Haz click encima de una herramienta para ir a la página web.



Pinza antiestática curva ESD-15

2,98 €



Herramienta Plástica Profesional de Apertura para Móviles

1,47 €



Púa especial SAT de 0.75mm de PVC de alta fricción

1,12 €



Destornillador alta calidad con 24 puntas de repuesto magnéticas 6024-C

10,41 €



Guante ESD táctil para protección antiestática, talla M

2,37 €



Guante ESD táctil para protección antiestática, talla S

2,91 €

Paso 1 - Carcasa trasera

En primer lugar debemos retirar la carcasa trasera, para ello la desengancharemos ayudándonos de una herramienta plástica plana.





Paso 2 - Batería

Extraemos la batería.



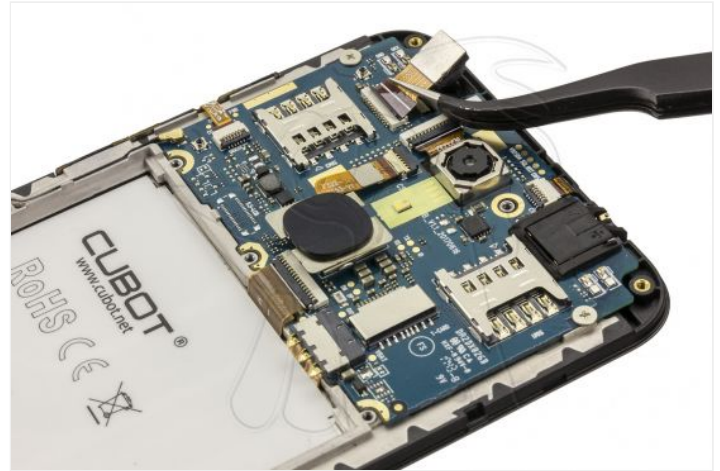
Paso 3 - Carcasa intermedia y teclas laterales

Extraemos los diecisiete tornillos Phillips (PH#00) que sujetan la carcasa intermedia, y con la ayuda de una púa plástica desengancharemos todos los bordes de la carcasa, y a medida que vayamos desenganchando la carcasa caerán las teclas laterales.



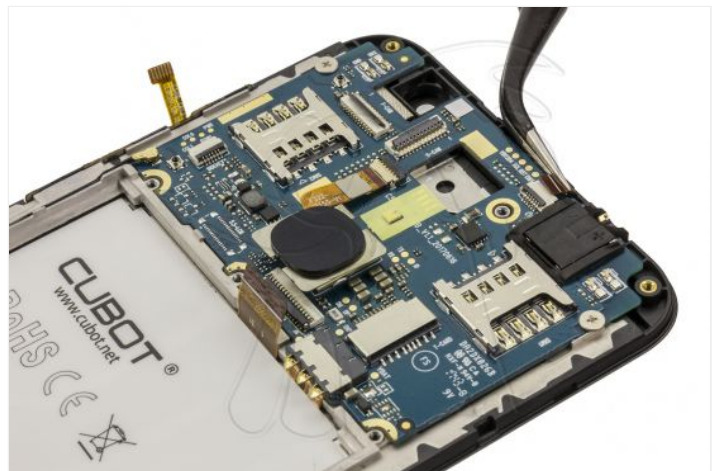
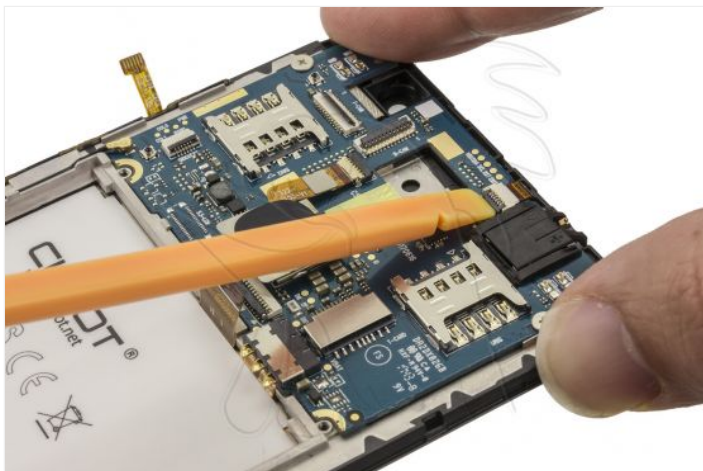
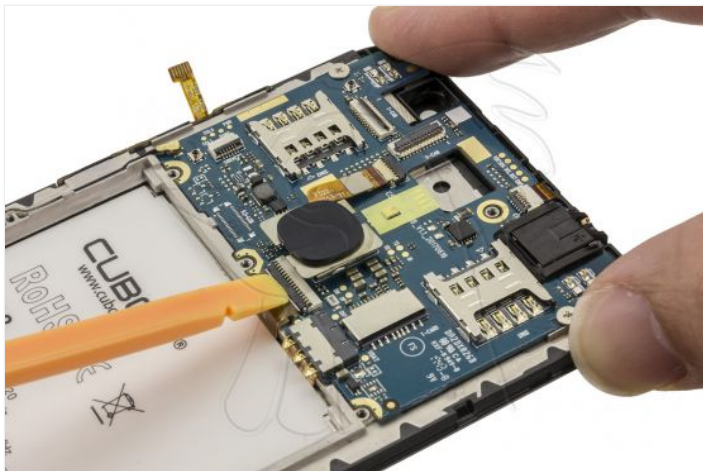
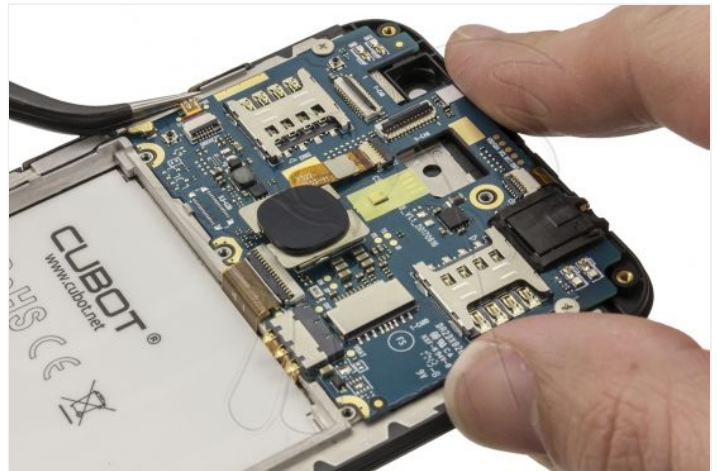
Paso 4 - Cámaras

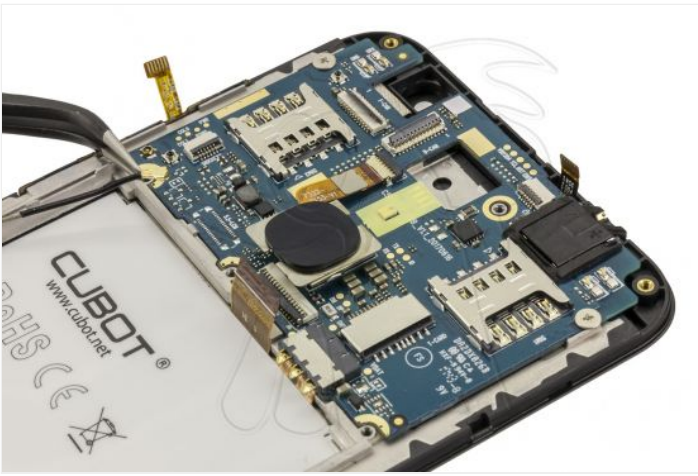
Desconectamos y retiramos ambas cámaras.



Paso 5 - Componentes

Desconectamos todos los flex que esten conectados a la placa base y el cable coaxial tambien.





Paso 6 - Placa base

Extraemos los dos tornillos Phillips (PH#00) que sujetan la placa base y la levantaremos hacia donde se encontraba la batería y desconectaremos de la parte trasera de la placa base el flex de interconexión.





Paso 7 - Placa base

Finalmente debemos desconectar el lector de huellas de la placa base que vamos a reemplazar para colocarlo en la nueva.

