



Manual paso a paso: de CAT S31 Pantalla completa

Para este manual necesitarás las siguientes herramientas y componentes que puedes adquirir en nuestra tienda on-line Impextrom.com
Haz click encima de una herramienta para ir a la página web.



Conjunto de 5 púas metálicas para apertura de dispositivos

3,24 €



Tapete térmico de apertura mediante calor, CPB320

67,93 €



Pinza antiestática curva ESD-15

2,98 €



Espátula profesional de desmontaje para móviles y Smartphones

2,81 €



Herramienta Plástica Profesional de Apertura para Móviles

1,47 €



Herramienta plástica de apertura profesional iPlastix

7,61 €



Kit de herramientas profesional 70 en 1

13,29 €

Paso 1 - Bandeja

Antes de nada deberemos retirar la bandeja de las tarjetas.





Paso 2 - Tornillos

Retiramos los 10 tornillos hexagonales (H1.3) que rodean el teléfono.





Paso 3 - Carcasa trasera

Con la ayuda de una herramienta plana iremos desenganchando todos los bordes de la carcasa.





Paso 4 - Componentes

Retiramos los 3 tornillos Torx (T4) de la parte inferior del teléfono, retiramos los adhesivos que están entre la batería y la carcasa intermedia, desconectamos la batería, despegamos la tapa que protege el altavoz con una herramienta plana, y desconectaremos el altavoz con la ayuda de unas pinzas.





Paso 5 - Carcasa intermedia

Desenganchamos la carcasa intermedia.



Paso 6 - Cámara trasera

Desconectamos y retiramos la cámara trasera.



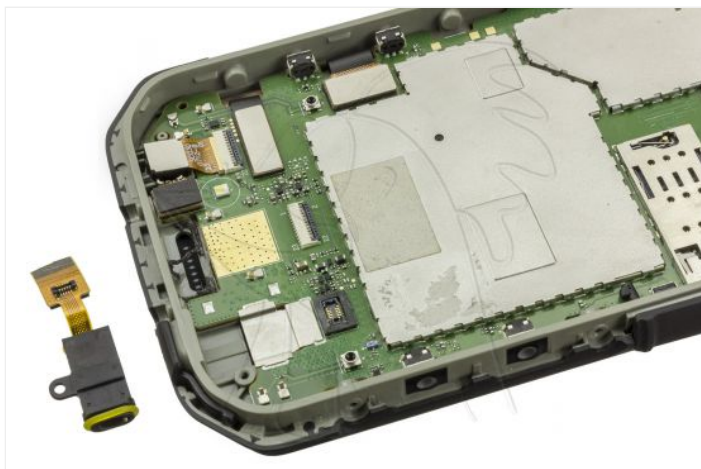
Paso 7 - Auricular

Con la ayuda de una púa lo suficientemente fina despegaremos el auricular.



Paso 8 - Conector de audio

Retiramos el tornillos Phillips (PH#00) que sujeta el conector de audio y lo retiramos.



Paso 9 - Cámara frontal

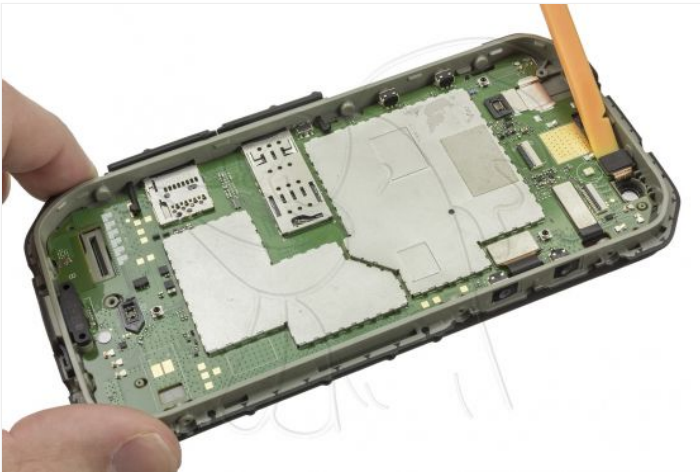
Desconectamos y extraemos la cámara frontal.

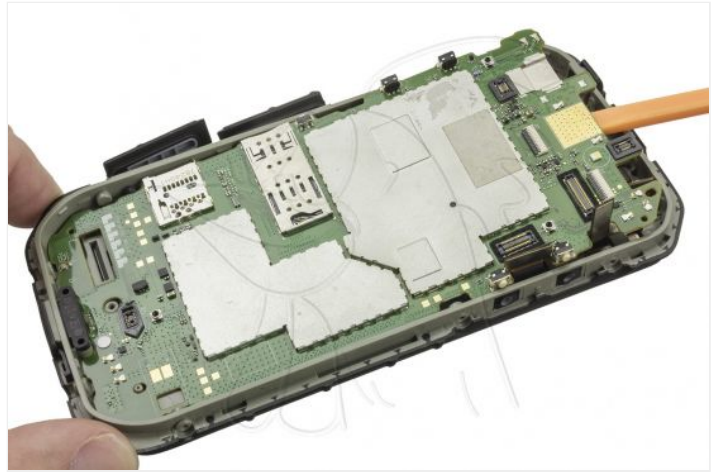




Paso 10 - Placa base

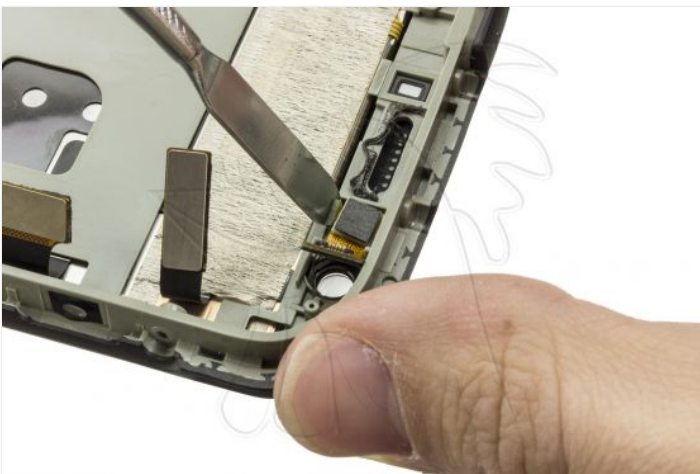
Desconectamos todos los componentes que se encuentran conectados a la placa base, extraemos las tapas de las tarjetas, y ya podremos levantar y extraer la placa base.





Paso 11 - Sensor de proximidad

Con la ayuda de una herramienta plana despegamos el sensor de proximidad.



Paso 12 - Pantalla completa

Aplicamos calor a la pantalla para que nos sea más sencillo despegar los adhesivos que las sujetan al chasis, y con la ayuda de una herramienta plana iremos despegando todos los bordes de la pantalla que vamos a cambiar.

