



Manual paso a paso: de Blackberry KEYone Pantalla completa con chasis

Para este manual necesitarás las siguientes herramientas y componentes que puedes adquirir en nuestra tienda on-line Impextrom.com
Haz click encima de una herramienta para ir a la página web.



Conjunto de 5 púas metálicas para apertura de dispositivos

3,24 €



Herramienta Plástica Profesional de Apertura para Móviles

1,47 €



Pinza antiestática ESD redondeada

3,20 €



Pistola decapadora, soldador de aire caliente para reparaciones

15,59 €



Conjunto de herramientas profesionales apertura de

17,87 €



Púa especial SAT de 0.75mm de PVC de alta fricción

1,12 €



Guante ESD táctil para protección antiestática, talla S

2,91 €

Paso 1 - Retirar tapa trasera

Para retirar la tapa trasera introducimos una herramienta plana entre esta y el marco. Deslizándola por todo el contorno, soltaremos las muescas que la sujetan.

Puede ser más sencillo si retiramos el embellecedor superior primero.





Paso 2 - Retirar embellecedor superior

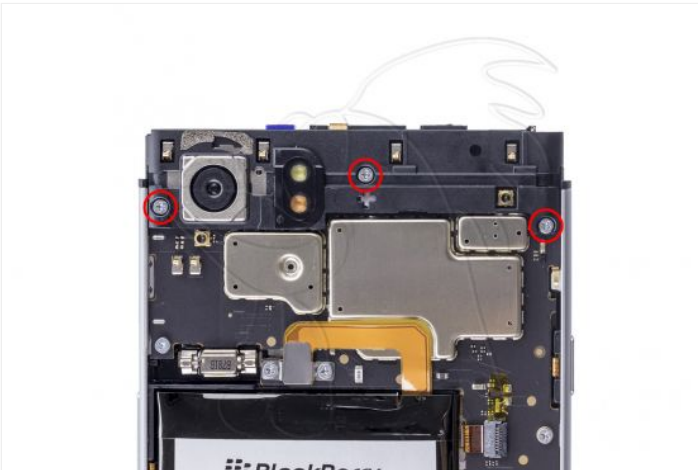
Calentamos la tapa de plástico superior y la despegamos con una herramienta plana muy fina. Después retiramos los dos tornillos Phillips (PH#00) que sujetan el embellecedor y lo descajamos.





Paso 3 - Retirar componentes

Retiramos los ocho tornillos Phillips (PH#00) que sujetan la carcasa interna superior, el blindaje de conectores de la placa base y el conector de la batería y los retiramos.

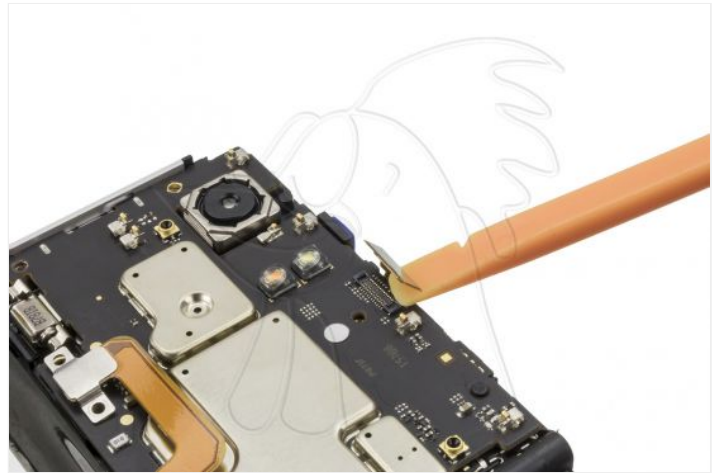




Paso 4 - Retirar placa base

Ahora desconectamos los componentes de la placa base y retiramos la bandeja SIM/SD para poder finalmente desensamblarla.





Paso 5 - Retirar componentes

En este paso retiramos el vibrador y el conector de audio.



Paso 6 - Retirar componentes

Ahora despegamos el embellecedor del teclado y luego lo desenchajamos del chasis.





Paso 7 - Pantalla completa con chasis

Para terminar, ya solo falta retirar el auricular y el flex del sensor de proximidad.

