



Manual paso a paso: de Blackberry KEYone Placa base

Para este manual necesitarás las siguientes herramientas y componentes que puedes adquirir en nuestra tienda on-line [Impextrom.com](https://impextrom.com)
Haz click encima de una herramienta para ir a la página web.

				
Herramienta Plástica Profesional de Apertura para Móviles	Pinza antiestática ESD redondeada	Conjunto de herramientas profesionales apertura de	Púa especial SAT de 0.75mm de PVC de alta fricción	Guante ESD táctil para protección antiestática, talla S
1,47 €	3,20 €	17,87 €	1,12 €	2,91 €

Paso 1 - Retirar tapa trasera

Para retirar la tapa trasera introducimos una herramienta plana entre esta y el marco. Deslizándola por todo el contorno, soltaremos las muescas que la sujetan.

Puede ser más sencillo si retiramos el embellecedor superior primero.





Paso 2 - Retirar embellecedor superior

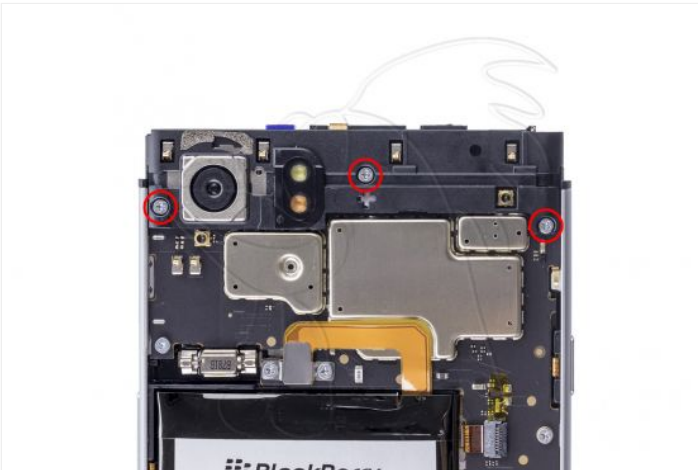
Calentamos la tapa de plástico superior y la despegamos con una herramienta plana muy fina. Después retiramos los dos tornillos Phillips (PH#00) que sujetan el embellecedor y lo desenchajamos.





Paso 3 - Retirar componentes

Retiramos los ocho tornillos Phillips (PH#00) que sujetan la carcasa interna superior, el blindaje de conectores de la placa base y el conector de la batería y los retiramos.

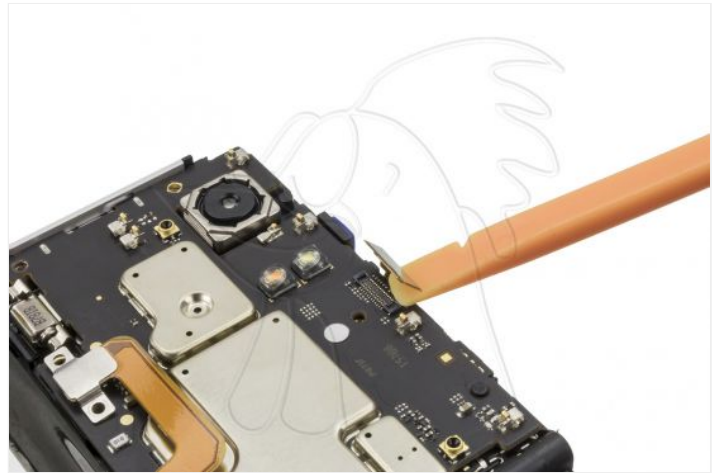




Paso 4 - Retirar placa base

Ahora desconectamos los componentes de la placa base y retiramos la bandeja SIM/SD para poder finalmente desensamblarla.





Paso 5 - Placa base

Para terminar, tendremos que desconectar las cámaras de la placa base.



