



## Manual paso a paso: de Lenovo Phab 2 Pro Placa base

Para este manual necesitarás las siguientes herramientas y componentes que puedes adquirir en nuestra tienda on-line [Impextrom.com](http://Impextrom.com)  
Haz click encima de una herramienta para ir a la página web.



Pinza antiestática curva ESD-15

2,98 €



Herramienta de extracción de tarjeta SIM, 1 unidad

1,29 €



Herramienta Plástica Profesional de Apertura para Móviles

1,47 €



Conjunto de herramientas profesionales apertura de

17,87 €



Guante ESD táctil para protección antiestática, talla M

2,37 €



Guante ESD táctil para protección antiestática, talla S

2,91 €

### Paso 1 - Tornillos

Retiramos los 2 tornillos Torx (T5) de la parte inferior.



## Paso 2 - Bandeja

Extraemos la bandeja.



## Paso 3 - Carcasa trasera

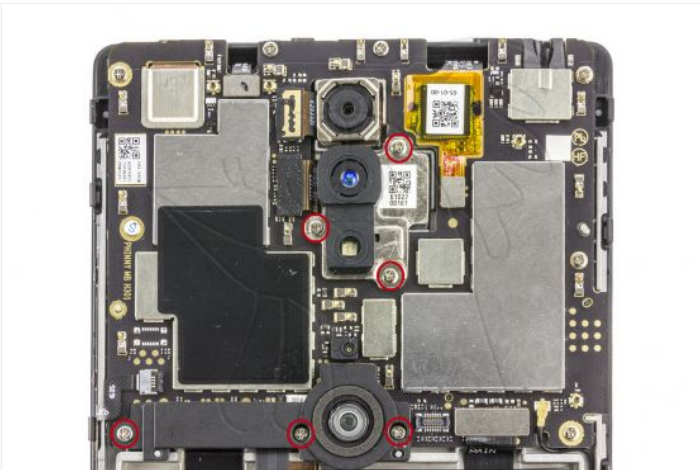
Desenganchamos la carcasa, y desconectamos el flex del lector de huellas.





#### Paso 4 - Componentes

Retiramos los 6 tornillos Phillips (PH#00) que sujetan la cubierta y la cámara de profundidad, y desconectaremos todo lo que se encuentre conectado a la placa base.





## Paso 5 - Componentes

Retiramos la cámara trasera y la de profundidad, y desconectamos el flex con pulsadores laterales.





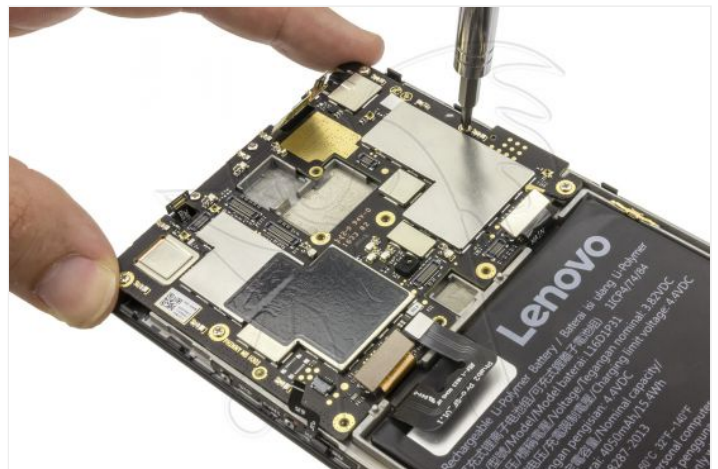
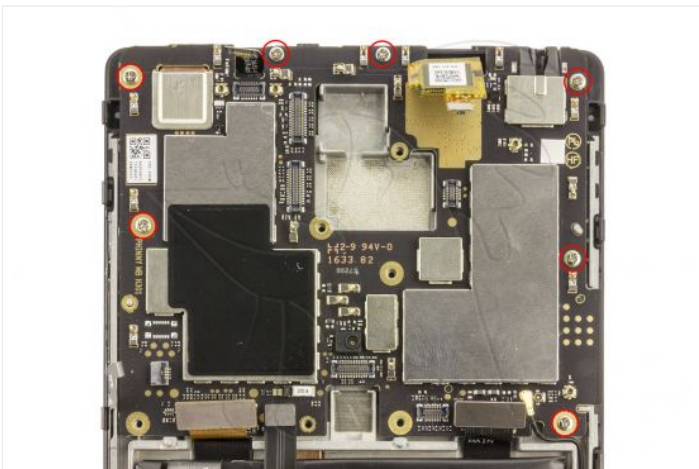
## Paso 6 - Componentes

Desconectamos el flex de la pantalla y el de los sensores y micrófono.



## Paso 7 - Placa base

Retiramos los 7 tornillos Phillips (PH#00) y ya podremos extraer la placa base.





## Paso 8 - Cámara frontal

Desconectamos la cámara frontal para colocarla en la nueva placa base.

