



Manual paso a paso: de Motorola Moto Z2 Play Cámara trasera

Para este manual necesitarás las siguientes herramientas y componentes que puedes adquirir en nuestra tienda on-line Impextrom.com
Haz click encima de una herramienta para ir a la página web.



Cámara trasera de 12,19 Mpx
MOTOROLA MOTO Z2 PLAY XT1709,

11,63 €



Destornillador con 30 puntas intercambiables JK 6032-A

5,00 €



Tapete térmico de apertura mediante calor para pantalla de tablets y

65,04 €



Espátula de desmontaje móviles y Smartphone

2,65 €



Herramienta de apertura Smartphone, móvil, tablet,

2,15 €



Pinza antiestática recta redondeada

1,13 €



Púa especial SAT 0,70mm PEAD Polietileno de alta densidad alta fricción

0,72 €



Ventosa para separar pantallas en smartphones, tablets y gadgets en general

4,71 €

Paso 1 - Despegar pantalla

Empezamos retirando la pantalla. Para ello la calentamos a unos 60°C durante un minuto aproximadamente.

Con la pantalla caliente, deslizamos una herramienta plana por el contorno para despegarla. Procuraremos no doblarla mucho y no nos acercaremos al display para evitar dañarla.





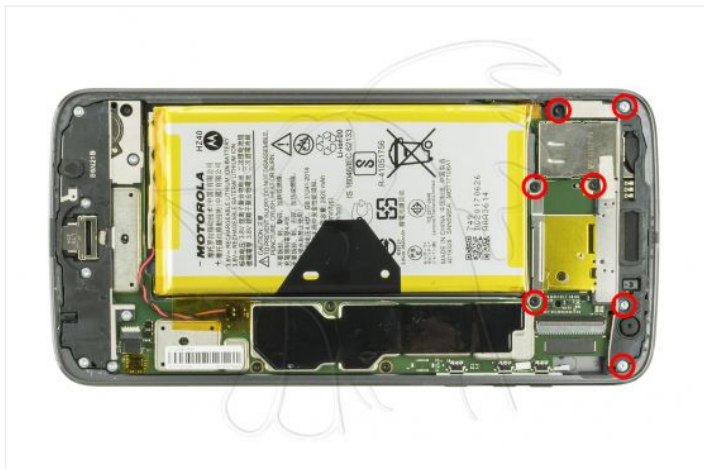
Paso 2 - Retirar pantalla

Una vez despegada, la abriremos cual libro para desconectar el flex del botón home y el de la pantalla.



Paso 3 - Retirar módulo de altavoz

Sacamos los siete tornillos Torx T3 que sujetan el módulo y lo desencajamos.



Paso 4 - Cámara trasera

Por último, despegamos la cámara del chasis y después la desconectamos para poder retirarla.



