



## Manual paso a paso: de Sony Xperia XA1 Cámara frontal

Para este manual necesitarás las siguientes herramientas y componentes que puedes adquirir en nuestra tienda on-line [Impextrom.com](http://Impextrom.com)  
Haz click encima de una herramienta para ir a la página web.



Cámara frontal de 8mpx para sony xperia xa1, g3121 (1307-3267)

2,95 €



Pinza antiestática curva ESD-15

2,98 €



Destornillador eléctrico profesional de precisión

24,69 €



Herramienta Plástica Profesional de Apertura para Móviles

1,47 €



Púa especial SAT 0,70mm PET de alta fricción y resistencia

1,30 €

### Paso 1 - Carcasa trasera

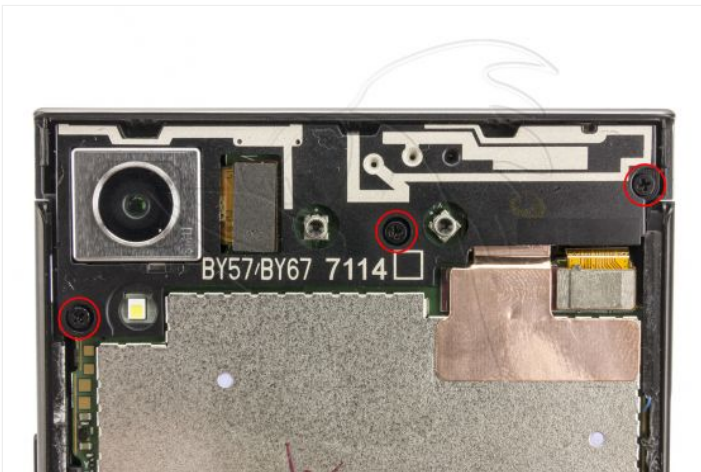
Para empezar deberemos retirar la carcasa trasera, para ello nos ayudaremos de una púa plástica e iremos desenganchando todos los bordes de la carcasa.





## Paso 2 - Módulo de antena bluetooth y wifi

Extraemos los 3 tornillos Phillips (PH#00) que sujetan el módulo y ya podemos proceder a retirarlo ayudándonos de la herramienta adecuada.



### Paso 3 - Cámara frontal

Retiramos el adhesivo que se encuentra encima de la cámara que vamos a reemplazar, y ya podremos desconectarla y retirarla.

