



Manual paso a paso: Control remoto Xiaomi Mi Drone Placa auxiliar de Xiaomi Mi Drone

Para este manual necesitarás las siguientes herramientas y componentes que puedes adquirir en nuestra tienda on-line Impextrom.com
Haz click encima de una herramienta para ir a la página web.



Herramienta profesional plástica doble para apertura de dispositivos

1,59 €



Pinza antiestática curva ESD-15

2,98 €



Estuche destornillador con 8 puntas Peng Fa 7339A

6,96 €



Herramienta Plástica Profesional de Apertura para Móviles

1,47 €



Cutter de precisión profesional con mango de 1 cm

5,76 €

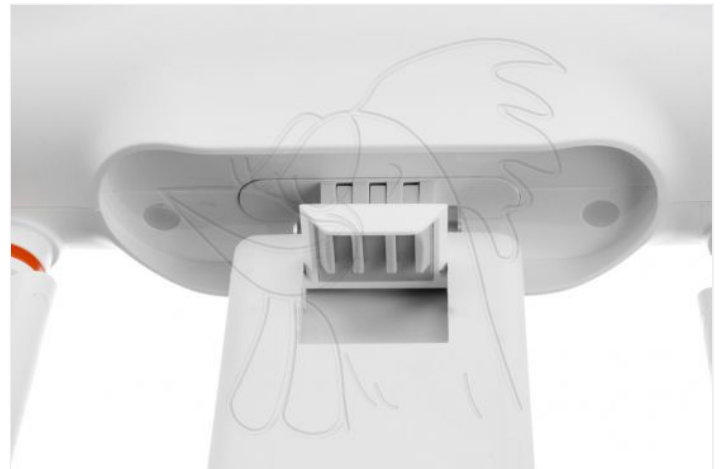


Guante ESD táctil para protección antiestática, talla M

2,37 €

Paso 1 - Retirar tornillos

Para poder retirar la carcasa, primero tendremos que encontrar y extraer los tornillos. Encontraremos dos de ellos en la parte superior, debajo del soporte del teléfono. Los otros dos, se encuentran en los laterales debajo de las gomas de sujeción. Los tornillos son tipo Phillips (PH#0).

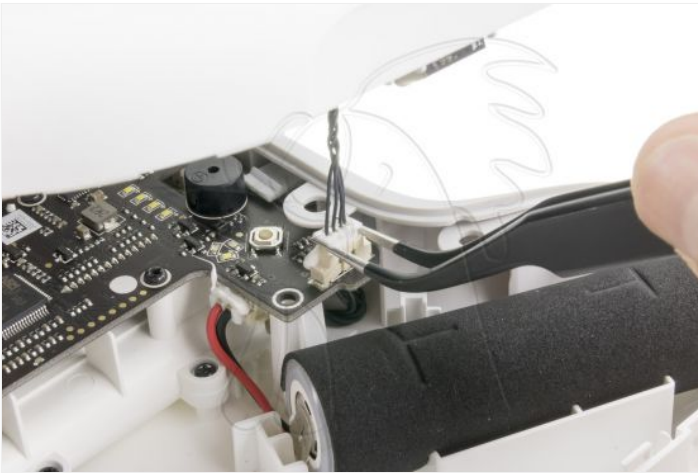
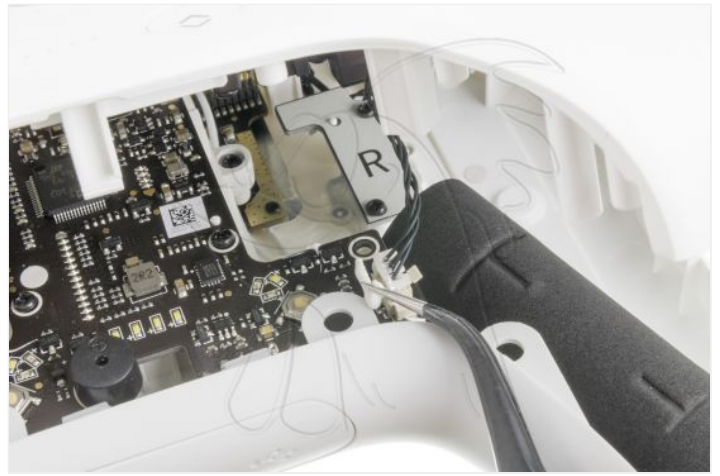




Paso 2 - Retirar carcasa

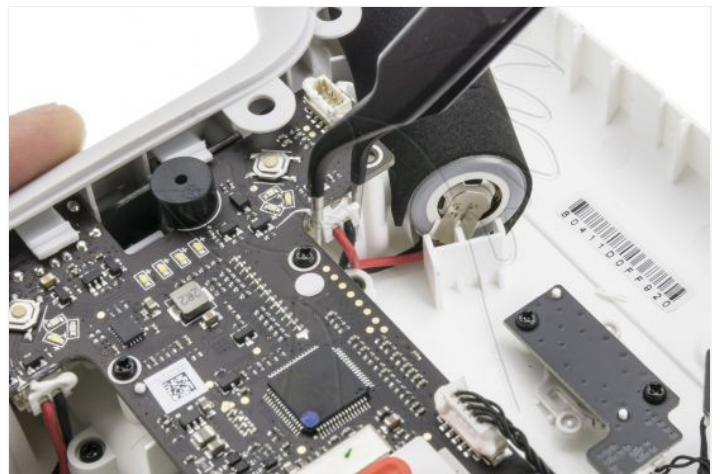
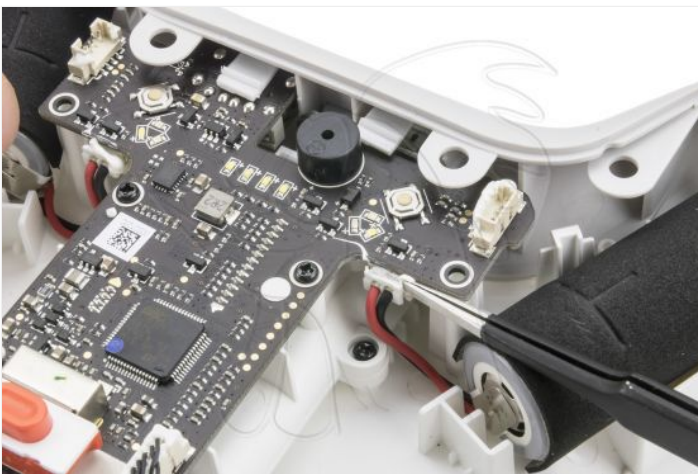
Una vez retirados los cuatro tornillos ya podemos desenganchar la carcasa. Antes de apartarla, desconectaremos los joystick de la placa base.

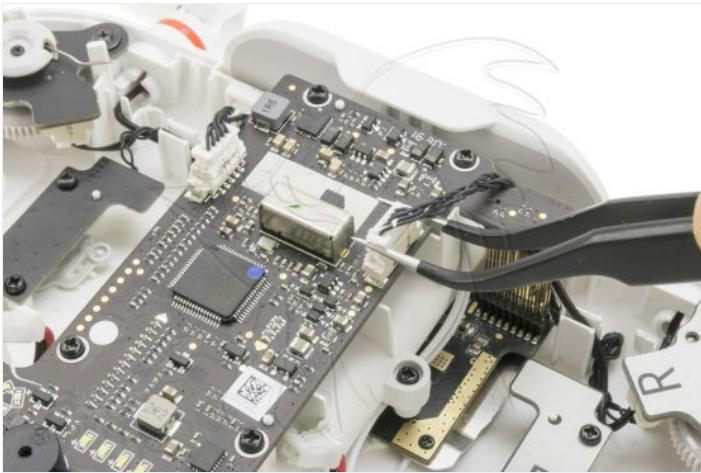
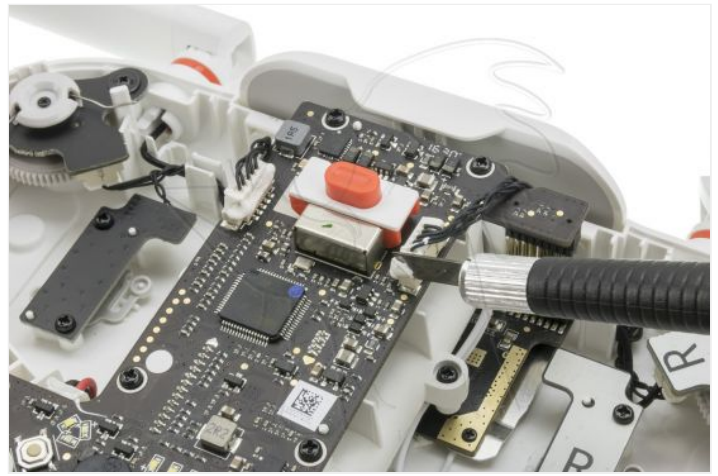
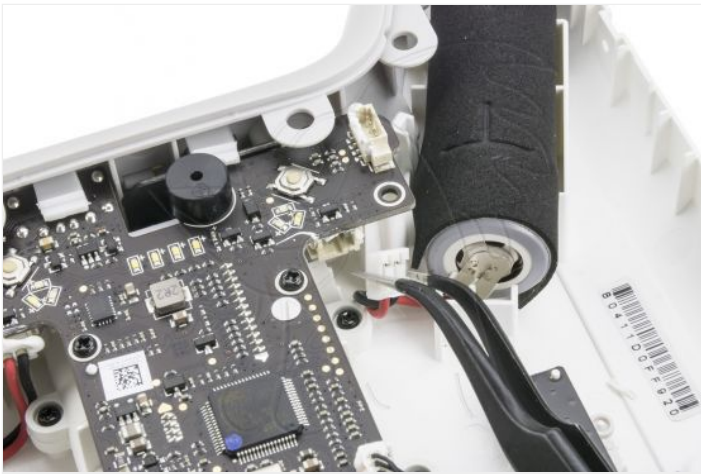




Paso 3 - Desconectar componentes

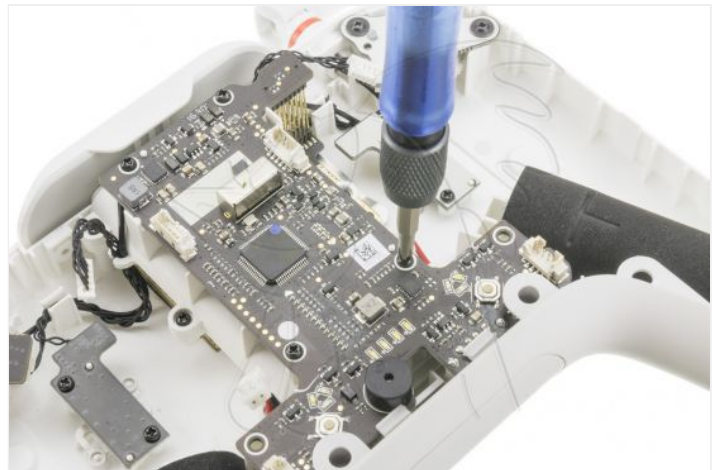
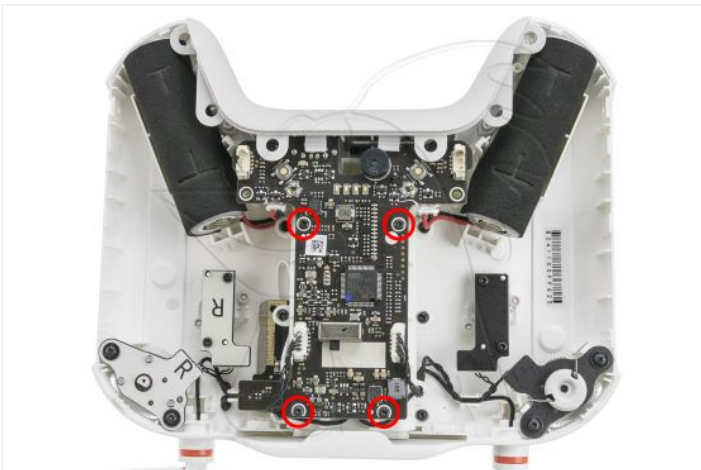
Desconectamos los componentes conectados a la placa base para poder retirarla posteriormente.

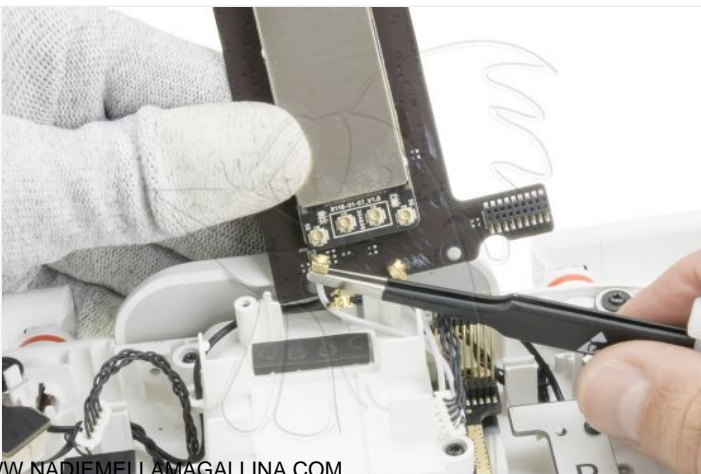
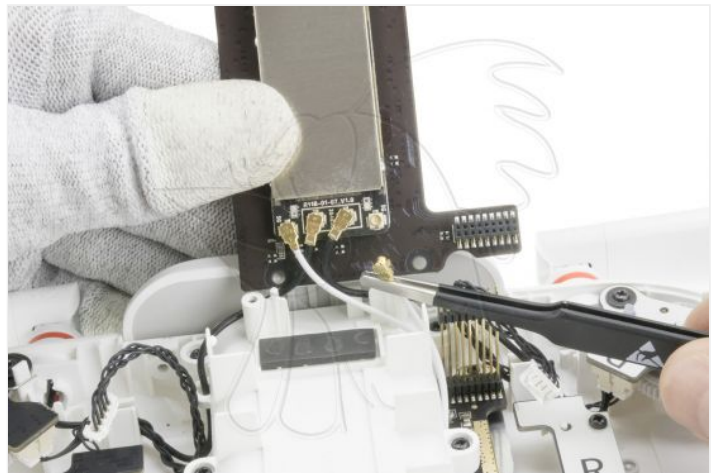
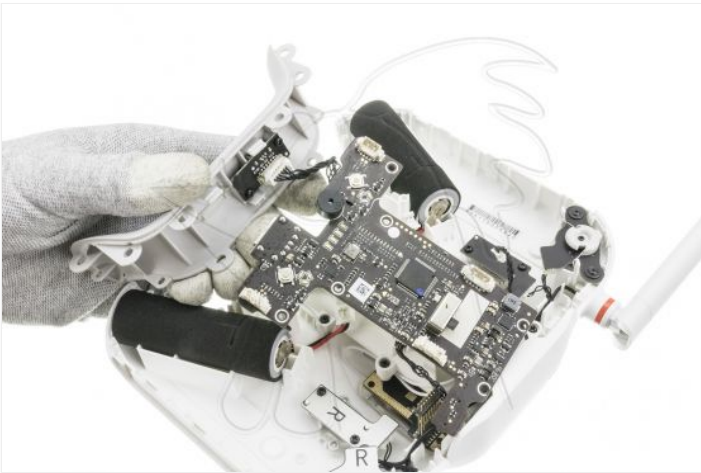
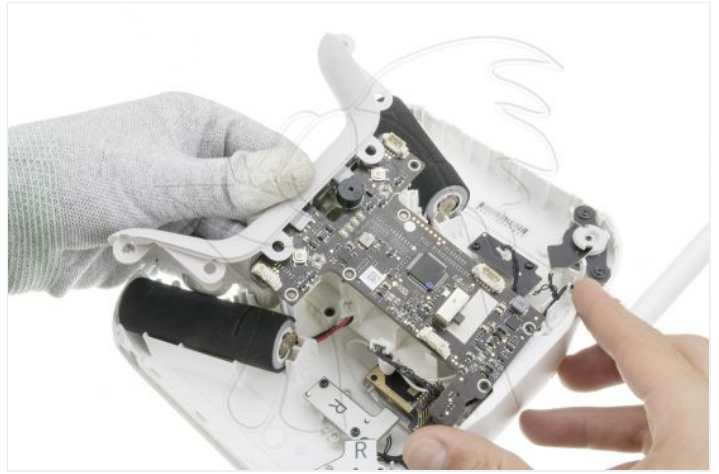
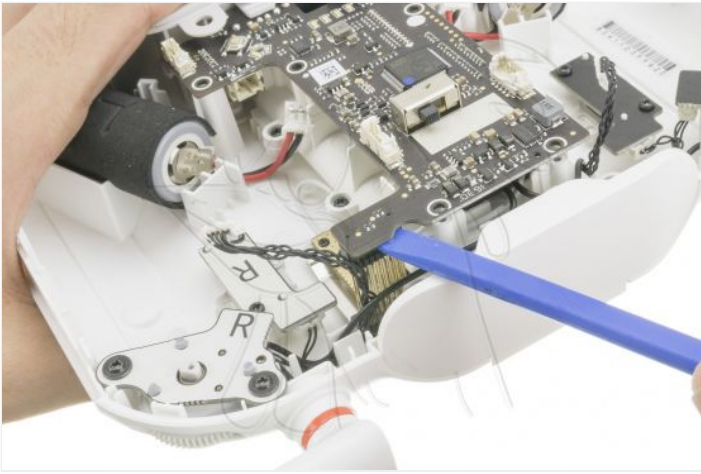




Paso 4 - Retirar placa base

Retiramos los cuatro tornillos Phillips (PH#0) que sujetan la placa. Después la desconectamos de la placa inferior y la desencajamos. Antes de retirarla, desconectamos la placa con microUSB y desconectamos los cables de antena.





Paso 5 - Placa auxiliar

Sacamos los cinco tornillos que sujetan el soporte de teléfonos y lo retiramos. Desconectamos los cables de antena y la separamos de la carcasa del soporte de teléfonos.

