



Manual paso a paso: de Samsung Galaxy S3 mini Cámara trasera

Para este manual necesitarás las siguientes herramientas y componentes que puedes adquirir en nuestra tienda on-line Impextrom.com
Haz click encima de una herramienta para ir a la página web.



Herramienta Plástica Profesional de Apertura para Móviles

1,47 €



Herramienta plástica de apertura para dispositivos electrónicos

1,48 €



Destornillador phillips de estrella fino tamaño PH00

1,54 €

Paso 1 - Tapa de batería

Con ayuda de la herramienta de apertura levante la tapa de la batería.



Paso 2 - Batería

Extraiga la batería, si es necesario ayúdesse de la herramienta de apertura.



Paso 3 - Carcasa intermedia

Extraiga los 10 tornillos Phillips, y con ayuda de una herramienta de apertura separe la carcasa intermedia.





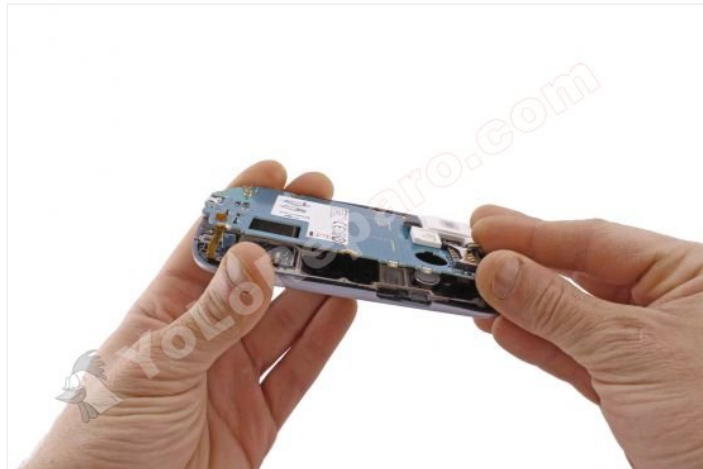
Paso 4 - Placa base

Desconecte todos los conectores que esten conectados a la placa base, y extraiga las teclas laterales.



Paso 5

Levante la placa base, y desconecte el conector del display de la placa base.



Paso 6 - Cámara trasera

Con ayuda de una herramienta de apertura, suelte la pestaña que mantiene sujeta la cámara trasera a la placa base, y retírela cuidadosamente con unas pinzas.

