



Manual paso a paso: de Pebble smartwatch Placa base

Para este manual necesitarás las siguientes herramientas y componentes que puedes adquirir en nuestra tienda on-line Impextrom.com
Haz click encima de una herramienta para ir a la página web.



Estación doble de soldadura SMD, Baku 878

53,82 €



Kit de 17 herramientas reparación y apertura

6,58 €



Pinzas antiestáticas VETUS ESD-249

5,20 €

Paso 1 - Pebble smartwatch

Características:

Dimensiones: 52 x 36 x 11.5 mm.

Peso: 38 g.

Pantalla: 144x168 pixel Sharp Memory LCD "e-paper".

Procesador: STM32F205RE Cortex M3 CPU.

Memoria: 512 KiB SoC flash memory, RAM 128 KB.

Batería: 130 mAh.

Sistema operativo: Pebble OS.

Empezaremos retirando los cuatro tornillos Torx T4 que sujetan la carcasa trasera.

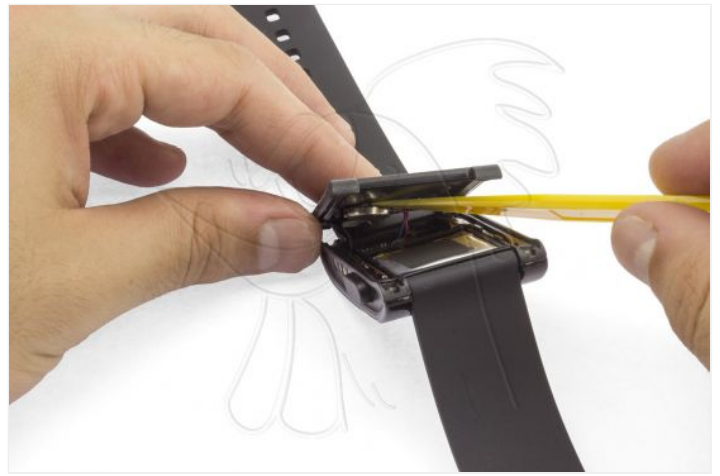




Paso 2 - Despegar carcasa trasera

Tras retirar los tornillos tendremos que despegar el vibrador, que se encuentra pegado a la placa y a la carcasa trasera, antes de retirarla.





Paso 3 - Retirar carcasa interior

Primero retiraremos la goma aislante para evitar perderla o dañarla.

Después iremos desenchajando la carcasa interior, con mucho cuidado ya que esta es muy endeble.

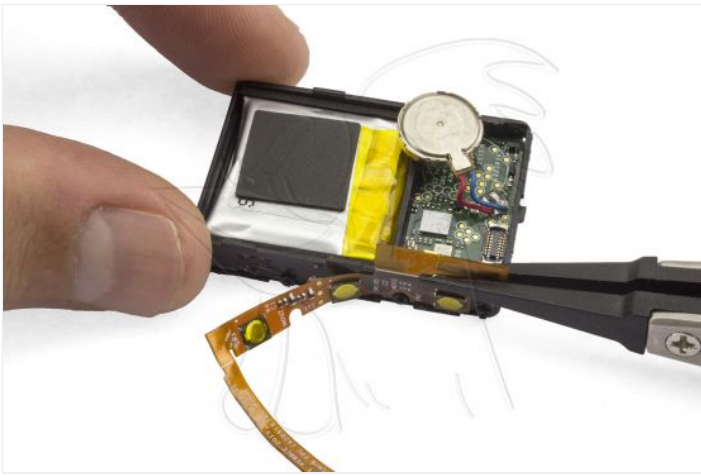




Paso 4 - Retirar flex de pulsadores

Para retirar el flex, simplemente lo desconectaremos de la placa base y lo despegaremos de la carcasa interior.





Paso 5 - Retirar reflector

Para llegar a la placa ya solo nos queda retirar el reflector de la retroiluminación, el cual desenchajaremos fácilmente.



Paso 6 - Placa base

Para terminar, desoldaremos el vibrador y la batería.

