



Manual paso a paso: de Pebble Time Flex con micrófono

Para este manual necesitarás las siguientes herramientas y componentes que puedes adquirir en nuestra tienda on-line Impextrom.com
Haz click encima de una herramienta para ir a la página web.



Herramienta apertura con cabezal de acero al carbono y mango de titanio

18,63 €



Estación doble de soldadura SMD, Baku 878

59,85 €



Pinza antiestática curva Baku ESD BK-15

3,50 €



Herramienta Plástica Profesional de Apertura para Móviles

2,19 €



Pistola decapadora, soldador de aire caliente para reparaciones

15,59 €



Púa especial SAT 0,70mm PET de alta fricción y resistencia

1,25 €

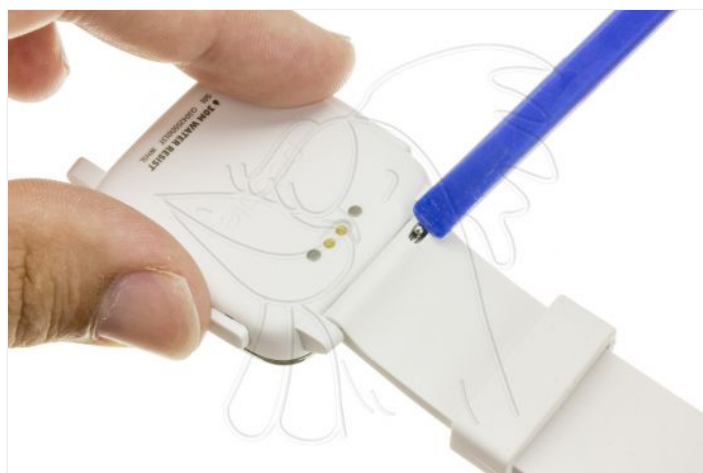
Paso 1 - Especificaciones

- Duración de batería 10 días
- Resistente al agua
- Pantalla a color
- Respuesta por voz
- Personalización
- Notificaciones
- Correa 22mm de ancho
- Peso 63.3gr
- Dimensiones 40.5 x 37.5 x 10.5mm



Paso 2 - Correa

Con la ayuda de una herramienta de apertura empujamos la patilla metálica que se encuentra debajo de la correa y la desenganchamos.



Paso 3 - Ventana

Aplicamos calor a la ventana con una manta calorífica o una pistola de aire caliente, una vez el pegamento ya esté caliente introduciremos una púa plástica para ir despegando la ventana.



Paso 4 - Pantalla LCD

Con la ayuda de una herramienta de apertura plástica levantamos y desconectamos la pantalla LCD.

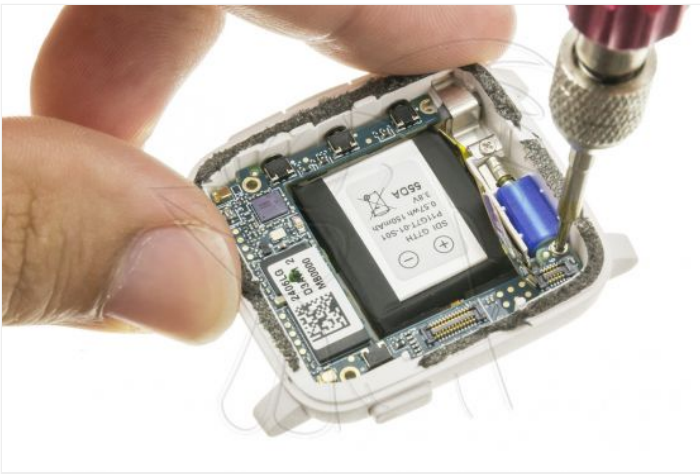




Paso 5 - Placa base

Retiramos todos los tornillos Phillips (PH#00) que sujetan la placa, desconectamos el flex del micrófono y retiramos el tornillo que se encuentra debajo del flex, y retiramos la placa.





Paso 6 - Batería

Despegamos la batería a reemplazar con la ayuda de una herramienta de apertura plástica.

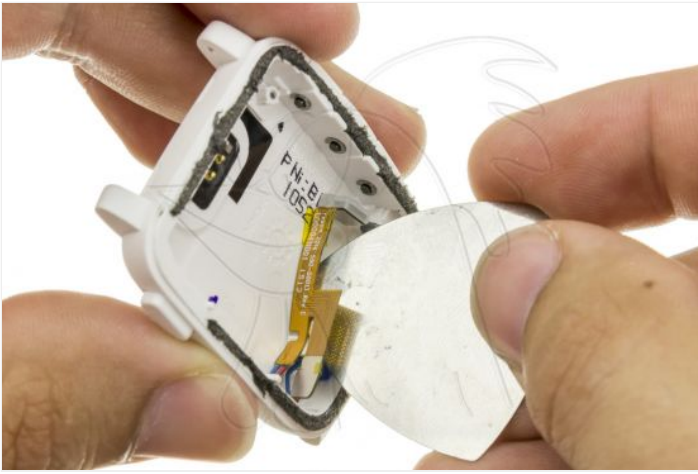




Paso 7 - Flex con micrófono y vibrador

Retiramos el tornillos Phillips (PH#00), con una herramienta de apertura metálica con punta curva retiramos la chapa que protege el micrófono y con una púa metálica despegamos el flex de la carcasa del smartwatch.





Paso 8 - Vibrador

Para desoldar el vibrador con una mayor comodidad, hemos pegado con cinta adhesiva el flex a la mesa, y con un soldador hemos desoldado el vibrador para volverlo a soldar al nuevo flex.

