



Manual paso a paso: de Pebble Time Batería

Para este manual necesitarás las siguientes herramientas y componentes que puedes adquirir en nuestra tienda on-line Impextrom.com
Haz click encima de una herramienta para ir a la página web.



Batería 55DA reloj inteligente Pebble Time

5,00 €



Herramienta de apertura Smartphone, móvil, tablet,

2,19 €



Pistola decapadora soldador de aire caliente 1600Wh

17,91 €



Púa especial SAT 0,70mm PET politereftalato de etileno de alta fricción

0,64 €

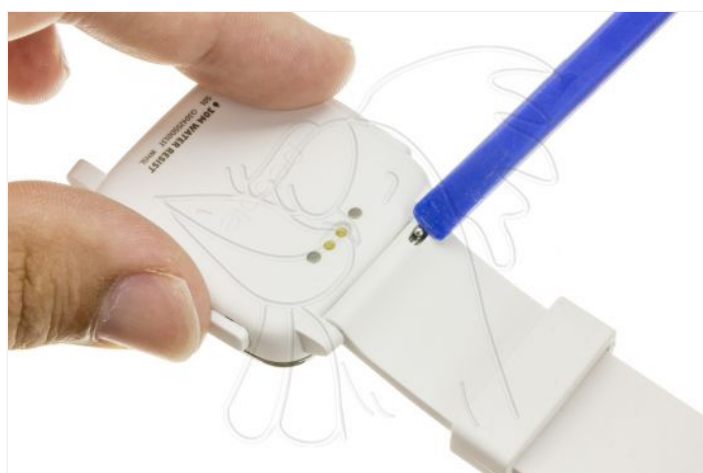
Paso 1 - Especificaciones

- Duración de batería 10 días
- Resistente al agua
- Pantalla a color
- Respuesta por voz
- Personalización
- Notificaciones
- Correa 22mm de ancho
- Peso 63.3gr
- Dimensiones 40.5 x 37.5 x 10.5mm



Paso 2 - Correa

Con la ayuda de una herramienta de apertura empujamos la patilla metálica que se encuentra debajo de la correa y la desenganchamos.



Paso 3 - Ventana

Aplicamos calor a la ventana con una manta calorífica o una pistola de aire caliente, una vez el pegamento ya esté caliente introduciremos una púa plástica para ir despegando la ventana.



Paso 4 - Pantalla LCD

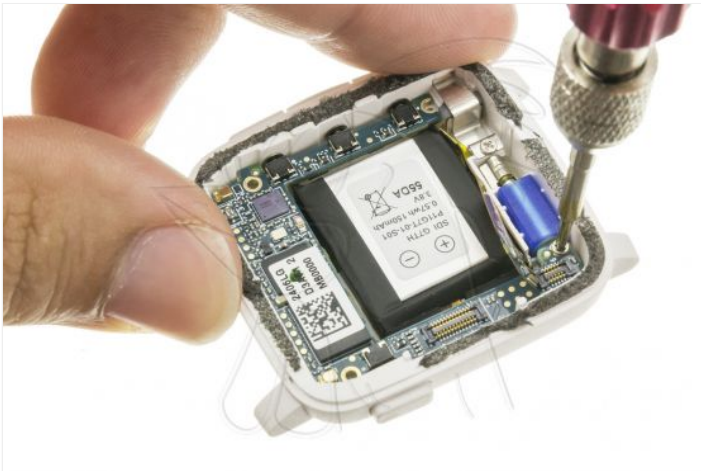
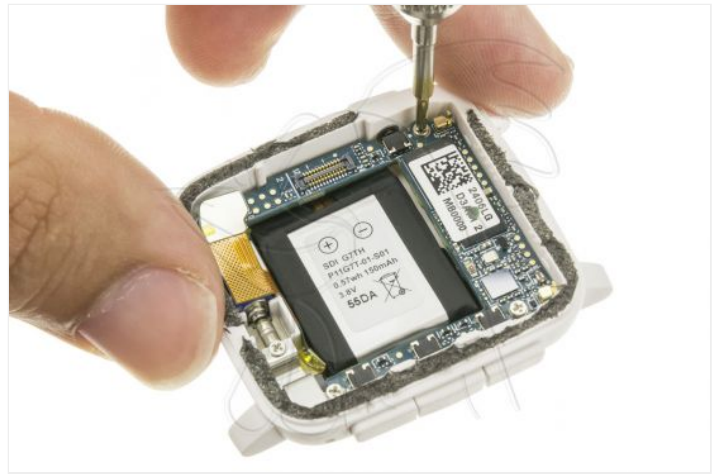
Con la ayuda de una herramienta de apertura plástica levantamos y desconectamos la pantalla LCD.



Paso 5 - Placa base

Retiramos todos los tornillos Phillips (PH#00) que sujetan la placa, desconectamos el flex del micrófono y retiramos el tornillo que se encuentra debajo del flex, y retiramos la placa.





Paso 6 - Batería

Despegamos la batería a reemplazar con la ayuda de una herramienta de apertura plástica.

