



## Manual paso a paso: de Pebble Time Ventana

Para este manual necesitarás las siguientes herramientas y componentes que puedes adquirir en nuestra tienda on-line [Impextrom.com](https://impextrom.com)  
Haz click encima de una herramienta para ir a la página web.



Herramienta Plástica  
Profesional de  
Apertura para Móviles

1,47 €



Pistola decapadora,  
soldador de aire  
caliente para  
reparaciones

15,59 €



Púa especial SAT  
0,70mm PET de alta  
fricción y resistencia

1,30 €

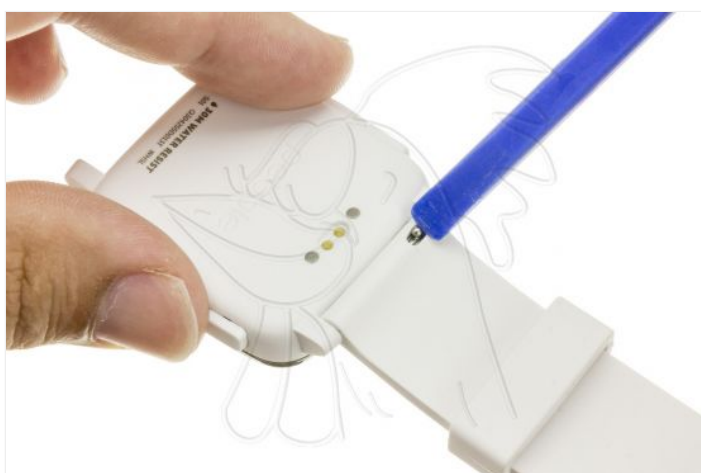
### Paso 1 - Especificaciones

- Duración de batería 10 días
- Resistente al agua
- Pantalla a color
- Respuesta por voz
- Personalización
- Notificaciones
- Correa 22mm de ancho
- Peso 63.3gr
- Dimensiones 40.5 x 37.5 x 10.5mm



## Paso 2 - Correa

Con la ayuda de una herramienta de apertura empujamos la patilla metálica que se encuentra debajo de la correa y la desenganchamos.



### Paso 3 - Ventana

Aplicamos calor a la ventana con una manta calorífica o una pistola de aire caliente, una vez el pegamento ya esté caliente introduciremos una púa plástica para ir despegando la ventana.

