



Manual paso a paso: de Samsung Gear S2 Sensor magnético

Para este manual necesitarás las siguientes herramientas y componentes que puedes adquirir en nuestra tienda on-line Impextrom.com
Haz click encima de una herramienta para ir a la página web.



Espátula profesional de desmontaje para móviles y Smartphones

2,71 €



Herramienta Plástica Profesional de Apertura para Móviles

2,19 €



Herramienta plástica de apertura para dispositivos electrónicos

1,39 €



Destornillador profesional con punta Phillips 1.5x40mm

1,52 €

Paso 1 - Samsung Gear S2

Samsung Gear S2

Dimensiones 5,1 cm x 4,4 cm x 1,3

Peso 51 gramos

Pantalla 1,2 pulgadas (330 x 360)

Densidad de píxeles 302

RAM 512 MB

Sistema operativo Tizen

Almacenamiento 4 GB

Batería 250 mAh

Otros GPS, Wi-Fi, NFC, lector frecuencia cardíaca, IP68



Paso 2 - Correa

Para desmontar las correas, accionamos una pestaña en la parte interior y tiramos de la correa, deslizándola hacia el interior.



Paso 3

El proceso es idéntico en las dos partes de la correa.





Paso 4 - Carcasa trasera

Retire los 4 tornillos que aseguran la carcasa. Necesitará un destornillador poco común (Y0.6 * 40 mm), presente en varios modelos de smartwatch.



Paso 5

Desencaje la carcasa trasera por el contorno con una herramienta de apertura de plástico.





Paso 6 - Flex de datos

Desconecte los flex de datos de la placa base.

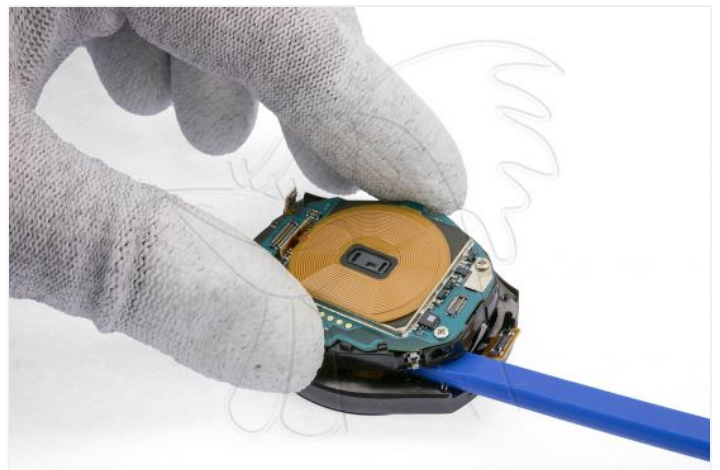
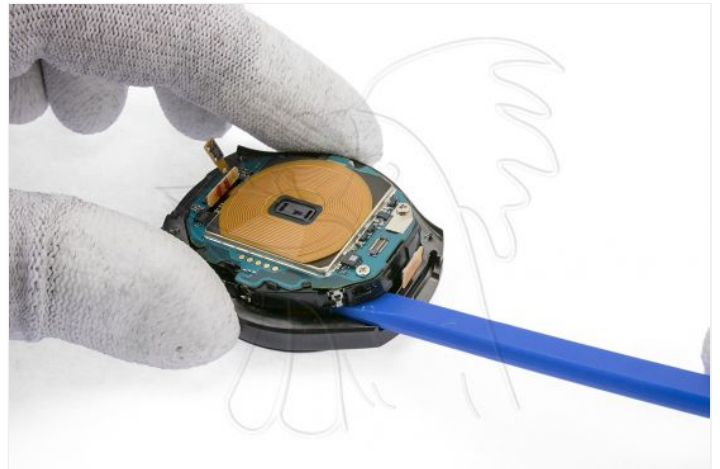
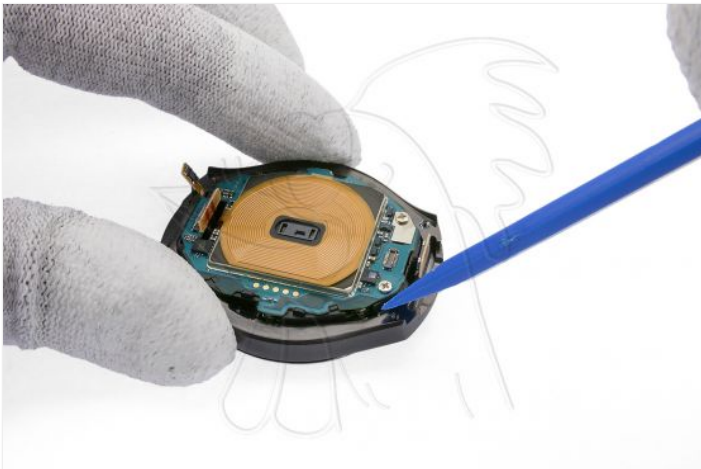




Paso 7

Con una herramienta de apertura separamos la pantalla con el marco de aluminio, de la placa base y resto de componentes.

Utilice protección antiestática para manipular la placa base con las manos.





Paso 8 - Sensor magnético

Finalmente, retire el flex de sensor magnético, despegándolo del chasis con una espátula.



