



## Manual paso a paso: de Pebble smartwatch Batería

Para este manual necesitarás las siguientes herramientas y componentes que puedes adquirir en nuestra tienda on-line [Impextrom.com](http://Impextrom.com)  
Haz click encima de una herramienta para ir a la página web.



Estación doble de soldadura SMD, Baku 878

53,81 €



Kit de 17 herramientas reparación y apertura

6,58 €

### Paso 1 - Pebble smartwatch

#### Características:

**Dimensiones:** 52 x 36 x 11.5 mm.

**Peso:** 38 g.

**Pantalla:** 144x168 pixel Sharp Memory LCD "e-paper".

**Procesador:** STM32F205RE Cortex M3 CPU.

**Memoria:** 512 KiB SoC flash memory, RAM 128 KB.

**Batería:** 130 mAh.

**Sistema operativo:** Pebble OS.

Empezaremos retirando los cuatro tornillos Torx T4 que sujetan la carcasa trasera.

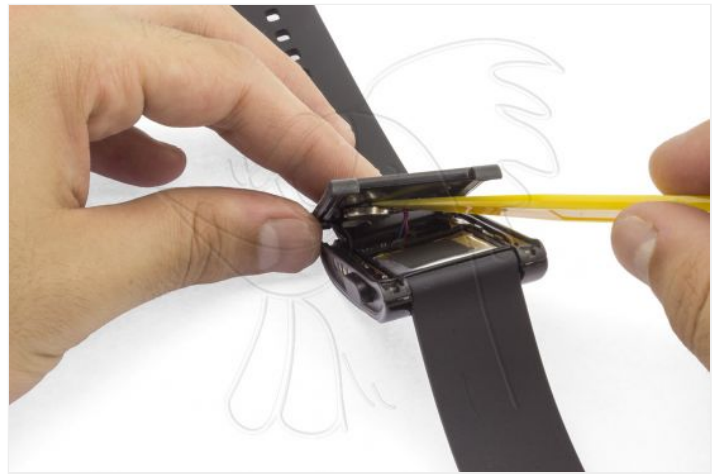




## Paso 2 - Despegar carcasa trasera

Tras retirar los tornillos tendremos que despegar el vibrador, que se encuentra pegado a la placa y a la carcasa trasera, antes de retirarla.



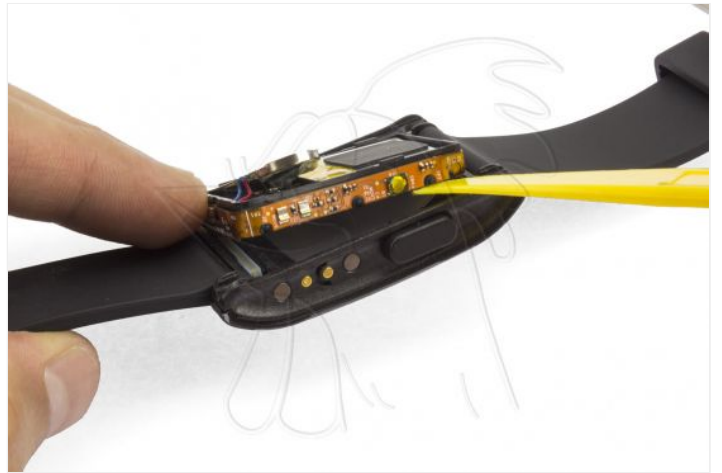


### Paso 3 - Retirar carcasa interior

Primero retiraremos la goma aislante para evitar perderla o dañarla.

Después iremos desenchajando la carcasa interior, con mucho cuidado ya que esta es muy endeble.

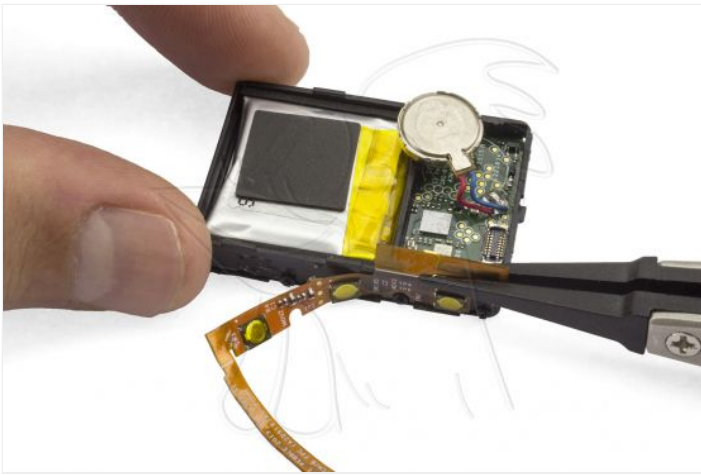




## Paso 4 - Retirar flex de pulsadores

Para retirar el flex, simplemente lo desconectaremos de la placa base y lo despegaremos de la carcasa interior.





### Paso 5 - Retirar reflector

Para llegar a la placa ya solo nos queda retirar el reflector de la retroiluminación, el cual desenchajaremos fácilmente.



## Paso 6 - Batería

Para terminar, desenchajaremos la placa base para facilitar el desoldado de la batería.

