



Manual paso a paso: de Asus Memo Pad 10 Placa base

Para este manual necesitarás las siguientes herramientas y componentes que puedes adquirir en nuestra tienda on-line Impextrom.com
Haz click encima de una herramienta para ir a la página web.



Set de 10 condones
dedo antiestática ESD

2,39 €



Estuche
destornillador con 8
puntas Peng Fa
7339A

6,96 €



Herramienta Plástica
Profesional de
Apertura para Móviles

1,47 €



Herramienta de
apertura de rodillo
para dispositivos
electrónicos

4,26 €

Paso 1 - Asus Memo Pad 10

Características:

Dimensiones: 263 x 180.8 x 9.9 mm.

Peso: 580 g.

Pantalla: LCD IPS, 1280x800 pixels, 10.1 pulgadas.

Procesador: Procesador Nvidia Tegra 3 quad-core 1.2GHz, GPU ULP GeForce.

Memoria: 16GB memoria interna, 1GB RAM, microSD hasta 32GB.

Cámara delantera: 1.2MP.

Cámara trasera: 5 MP, 2592x1944 pixels, autofocus.

Batería: Li-Po 5070mAh.

Sistema operativo: Android OS, v4.1 Jelly Bean.

Empezaremos retirando la tarjeta microSD. Para ello la presionaremos para que sea expulsada.



nadiemellamagallina.com



nadiemellamagallina.com



Paso 2 - Carcasa trasera

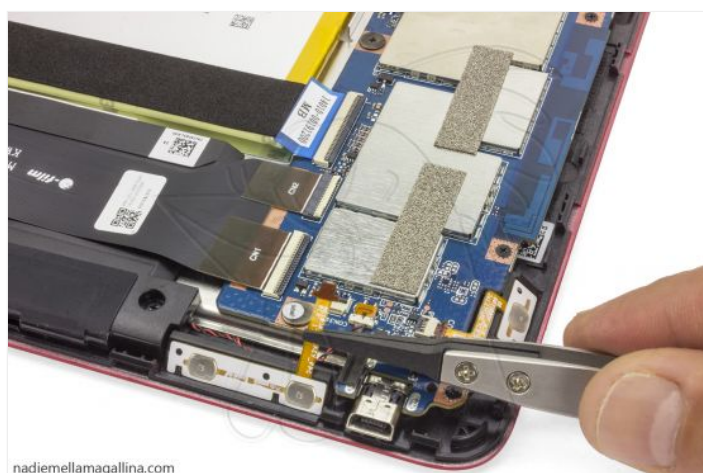
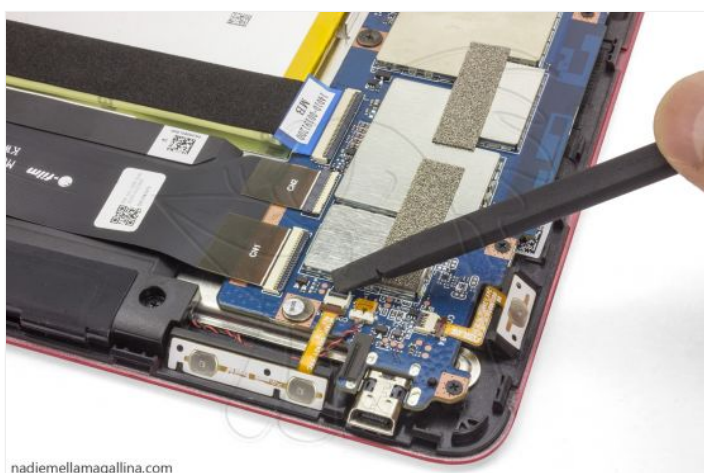
Abriremos la carcasa trasera utilizando una herramienta de apertura, la cual deslizaremos entre el esta y el marco para desenganchar las muescas que la sujetan.





Paso 3 - Desconectar componentes

Procederemos a retirar la placa base. Para ello desconectaremos los componentes conectados a esta. En este paso desconectamos el flex de pulsadores lateral, el flex del pulsador de encendido y desconectamos el altavoz derecho.

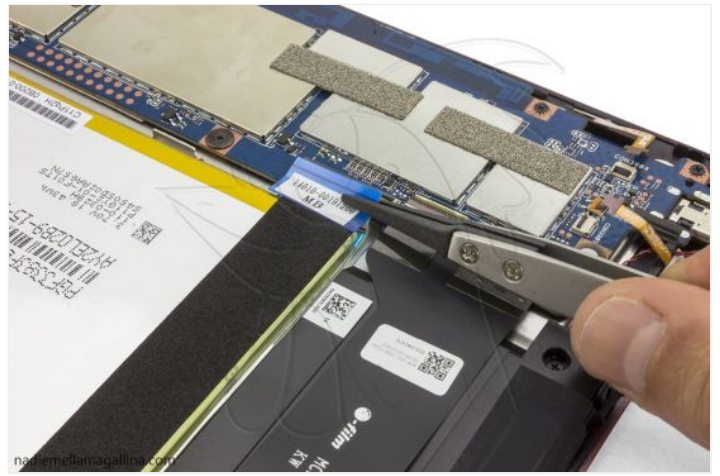
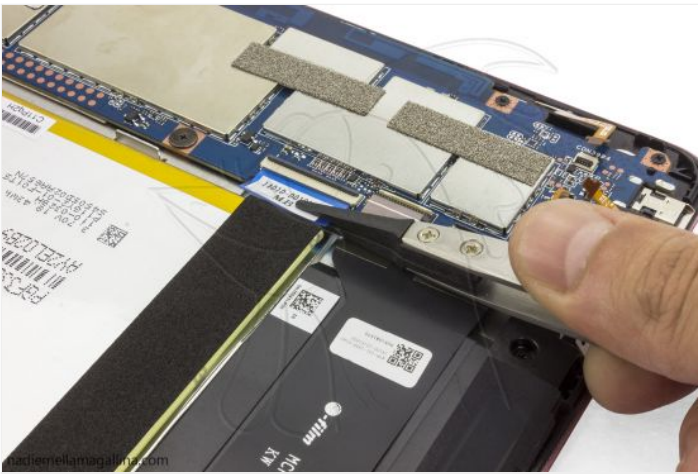




Paso 4 - Desconectar componentes

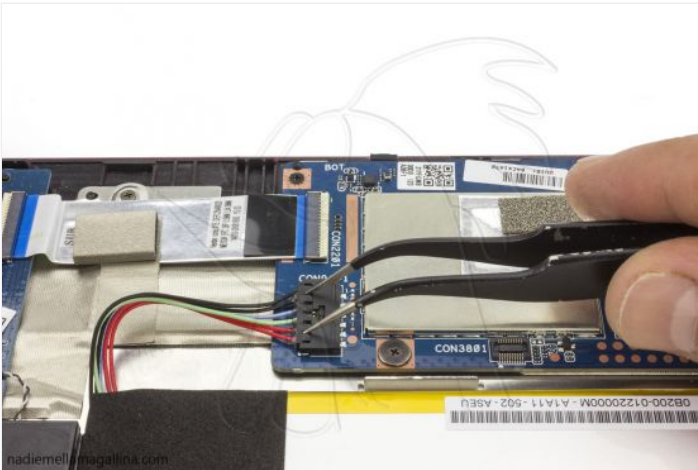
Ahora desconectaremos el flex de la pantalla táctil y el del display LCD. Para ello levantaremos las pestañas de sujeción que traen los conectores y tiraremos suavemente de estos.

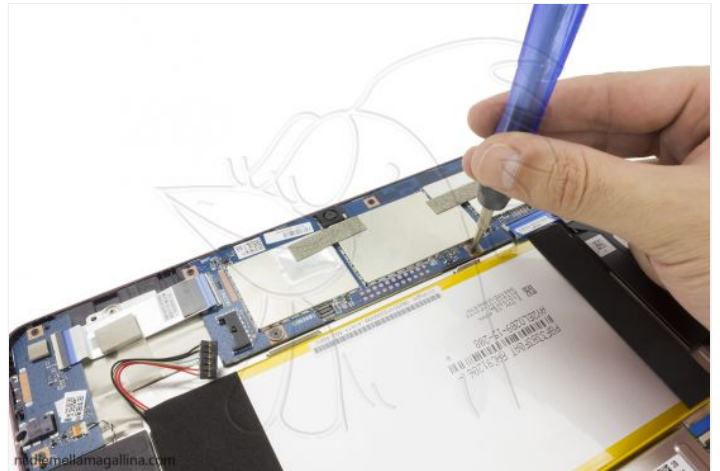
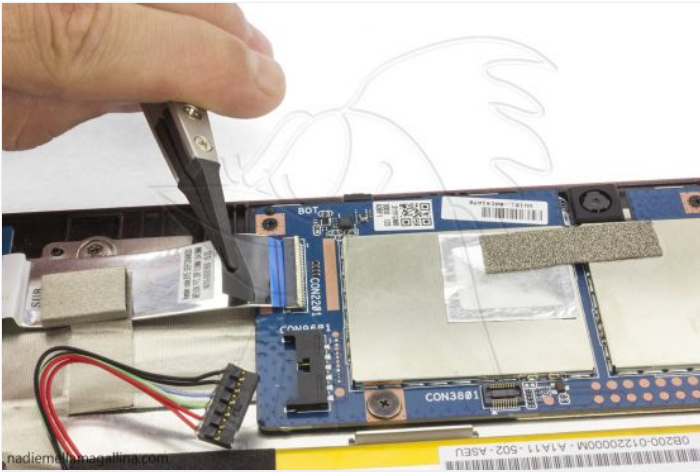




Paso 5 - Desconectar componentes

En este paso desconectaremos la batería, el flex de interconexión y retiraremos los siete tornillos Phillips (PH#00) que la sujetan.





Paso 6 - Retirar placa base y auxiliar

Antes de sacar la placa base despegaremos la cámara trasera del marco y retiraremos ambas cámaras.



