



Manual paso a paso: de Asus Memo Pad 10 Cámara trasera

Para este manual necesitarás las siguientes herramientas y componentes que puedes adquirir en nuestra tienda on-line Impextrom.com
Haz click encima de una herramienta para ir a la página web.



Pinza antiestática curva ESD-15

2,98 €



Set de 10 condones dedo antiestática ESD

2,39 €



Estuche destornillador con 8 puntas Peng Fa 7339A

6,96 €



Herramienta Plástica Profesional de Apertura para Móviles

1,47 €



Herramienta de apertura de rodillo para dispositivos electrónicos

4,26 €

Paso 1 - Asus Memo Pad 10

Características:

Dimensiones: 263 x 180.8 x 9.9 mm.

Peso: 580 g.

Pantalla: LCD IPS, 1280x800 pixels, 10.1 pulgadas.

Procesador: Procesador Nvidia Tegra 3 quad-core 1.2GHz, GPU ULP GeForce.

Memoria: 16GB memoria interna, 1GB RAM, microSD hasta 32GB.

Cámara delantera: 1.2MP.

Cámara trasera: 5 MP, 2592x1944 pixels, autofocus.

Batería: Li-Po 5070mAh.

Sistema operativo: Android OS, v4.1 Jelly Bean.

Empezaremos retirando la tarjeta microSD. Para ello la presionaremos para que sea expulsada.



nadiemellamagallina.com



nadiemellamagallina.com



Paso 2 - Carcasa trasera

Abriremos la carcasa trasera utilizando una herramienta de apertura, la cual deslizaremos entre el esta y el marco para desenganchar las muescas que la sujetan.





Paso 3 - Desconectar componentes

Para llegar hasta la cámara tendremos que retirar la placa base. Para ello desconectaremos los componentes conectados a esta. En este paso desconectamos el flex de pulsadores lateral, el flex del pulsador de encendido y desconectamos el altavoz derecho.

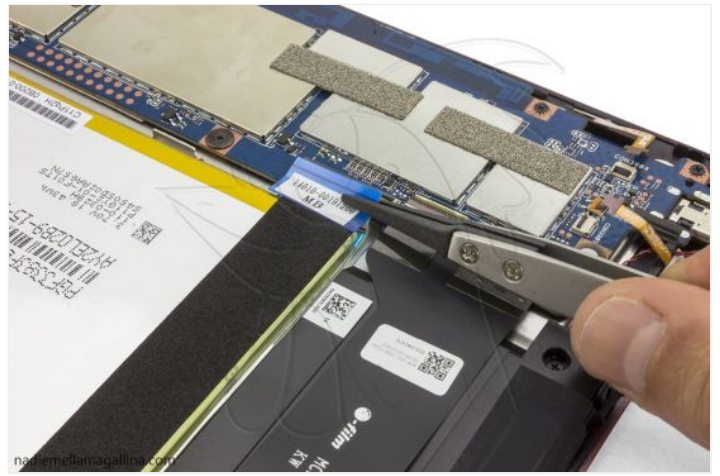
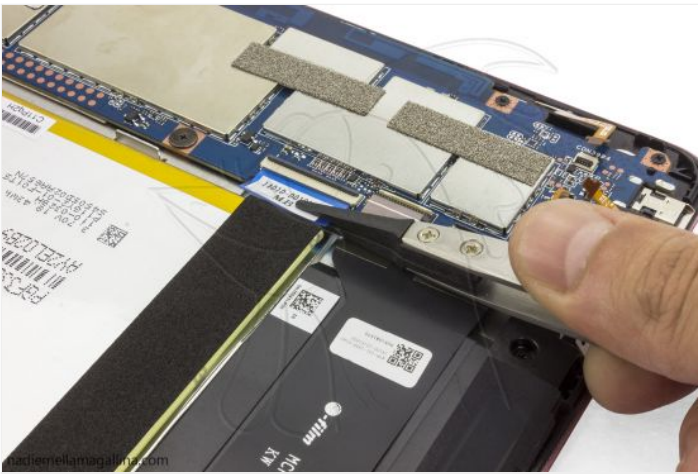




Paso 4 - Desconectar componentes

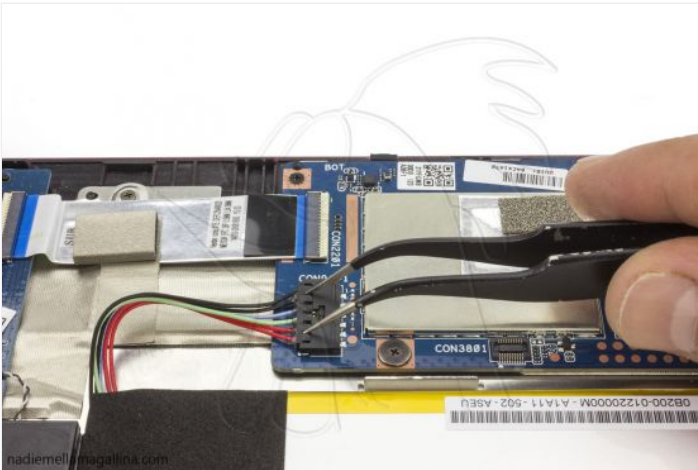
Ahora desconectaremos el flex de la pantalla táctil y el del display LCD. Para ello levantaremos las pestañas de sujeción que traen los conectores y tiraremos suavemente de estos.

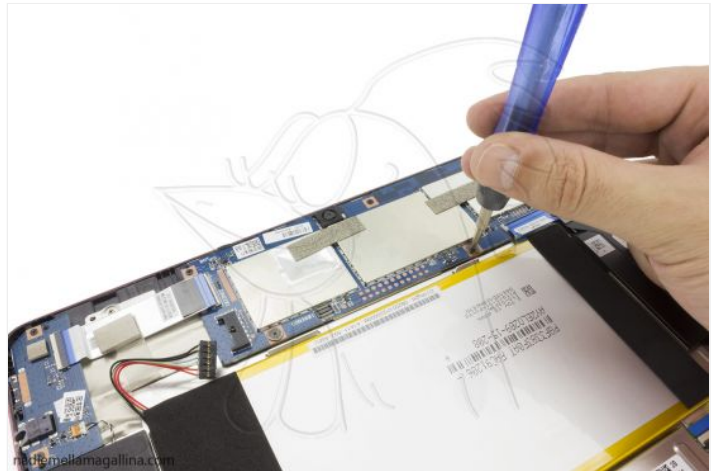
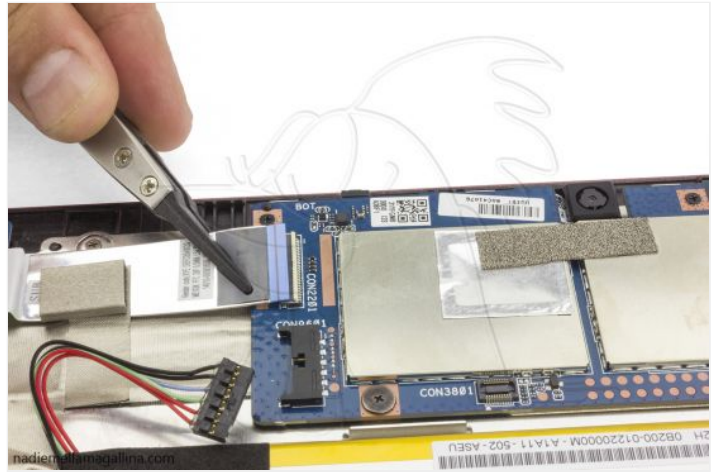
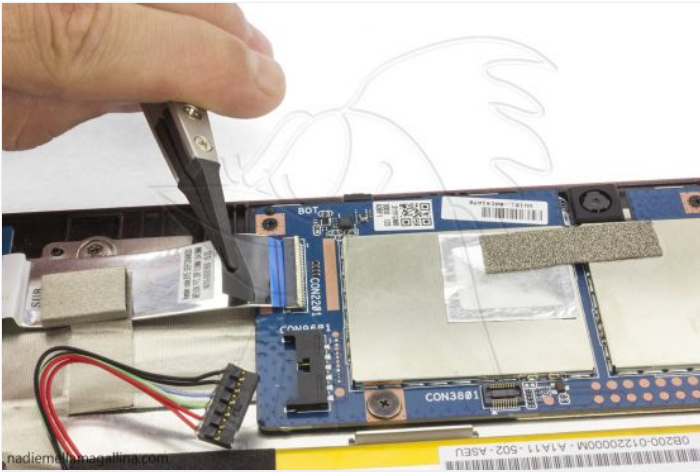




Paso 5 - Desconectar componentes

En este paso desconectaremos la batería, el flex de interconexión y retiraremos los siete tornillos Phillips (PH#00) que la sujetan.





Paso 6 - Cámara trasera

Ahora ya podemos desenganchar la placa base del chasis y retirar la cámara trasera.



