



## Manual paso a paso: de Asus Memo Pad 10 Cámara delantera

Para este manual necesitarás las siguientes herramientas y componentes que puedes adquirir en nuestra tienda on-line [Impextrom.com](http://Impextrom.com)  
Haz click encima de una herramienta para ir a la página web.



Pinza antiestática curva ESD-15

2,98 €



Set de 10 condones dedo antiestática ESD

2,39 €



Estuche destornillador con 8 puntas Peng Fa 7339A

6,96 €



Herramienta Plástica Profesional de Apertura para Móviles

1,47 €



Herramienta de apertura de rodillo para dispositivos electrónicos

4,26 €

### Paso 1 - Asus Memo Pad 10

#### Características:

**Dimensiones:** 263 x 180.8 x 9.9 mm.

**Peso:** 580 g.

**Pantalla:** LCD IPS, 1280x800 pixels, 10.1 pulgadas.

**Procesador:** Procesador Nvidia Tegra 3 quad-core 1.2GHz, GPU ULP GeForce.

**Memoria:** 16GB memoria interna, 1GB RAM, microSD hasta 32GB.

**Cámara delantera:** 1.2MP.

**Cámara trasera:** 5 MP, 2592x1944 pixels, autofocus.

**Batería:** Li-Po 5070mAh.

**Sistema operativo:** Android OS, v4.1 Jelly Bean.

Empezaremos retirando la tarjeta microSD. Para ello la presionaremos para que sea expulsada.



nadiemellamagallina.com



nadiemellamagallina.com



## Paso 2 - Carcasa trasera

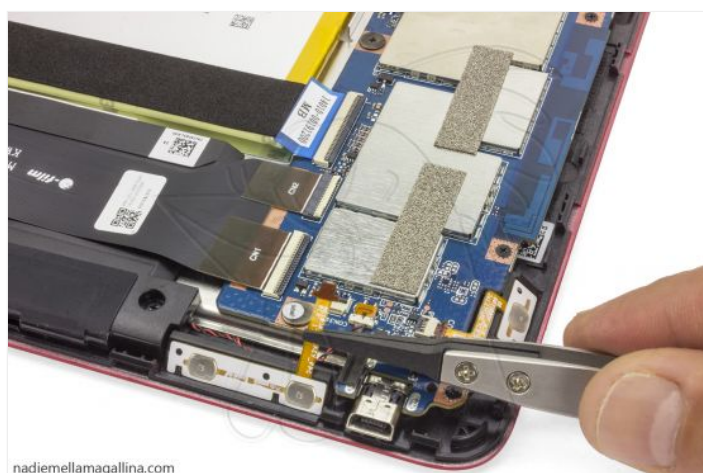
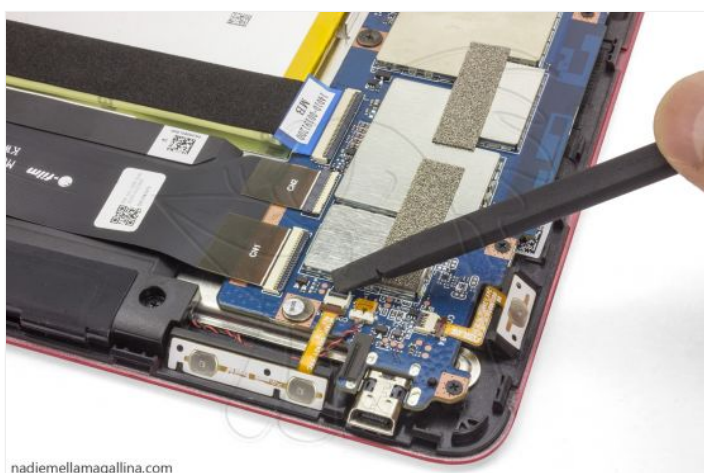
Abriremos la carcasa trasera utilizando una herramienta de apertura, la cual deslizaremos entre el esta y el marco para desenganchar las muescas que la sujetan.





### Paso 3 - Desconectar componentes

Para llegar hasta la cámara tendremos que retirar la placa base. Para ello desconectaremos los componentes conectados a esta. En este paso desconectamos el flex de pulsadores lateral, el flex del pulsador de encendido y desconectamos el altavoz derecho.

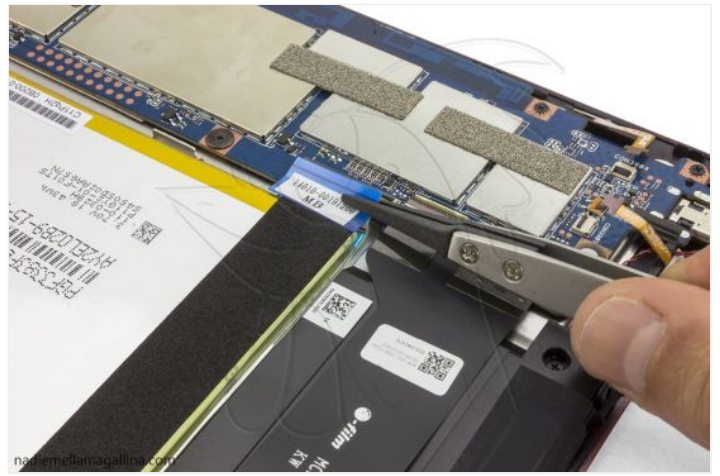
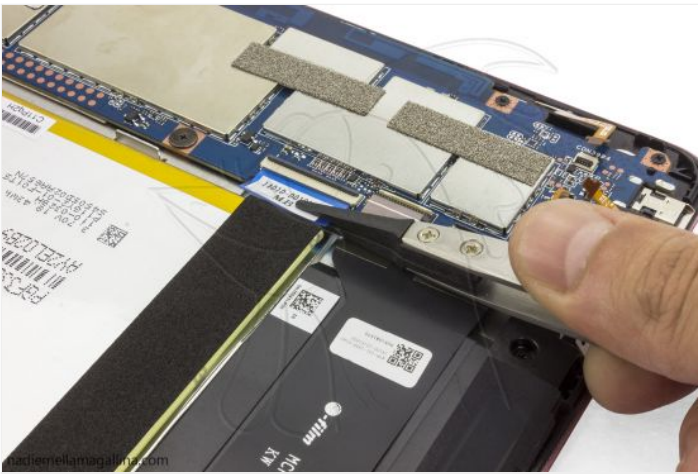




#### Paso 4 - Desconectar componentes

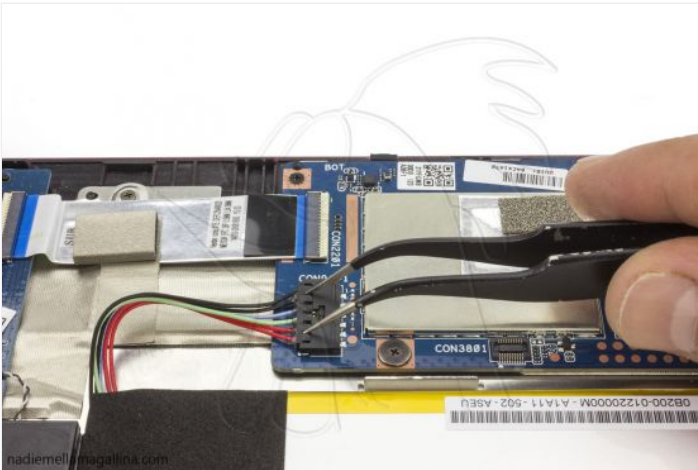
Ahora desconectaremos el flex de la pantalla táctil y el del display LCD. Para ello levantaremos las pestañas de sujeción que traen los conectores y tiraremos suavemente de estos.

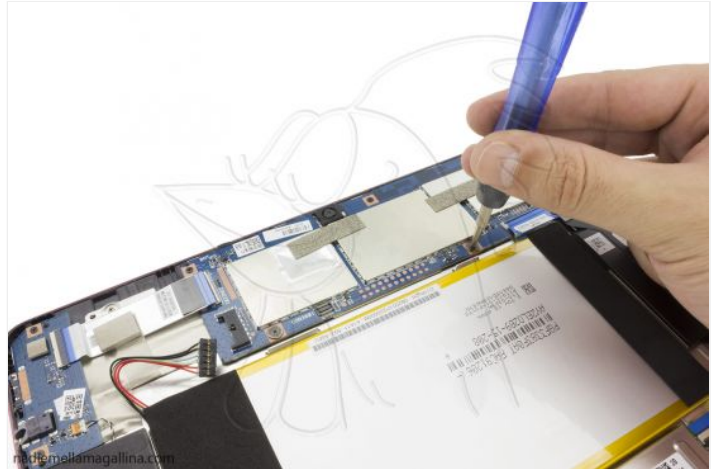
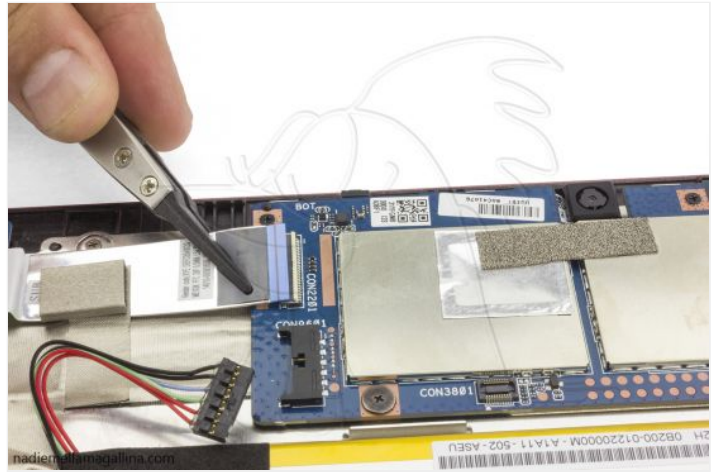
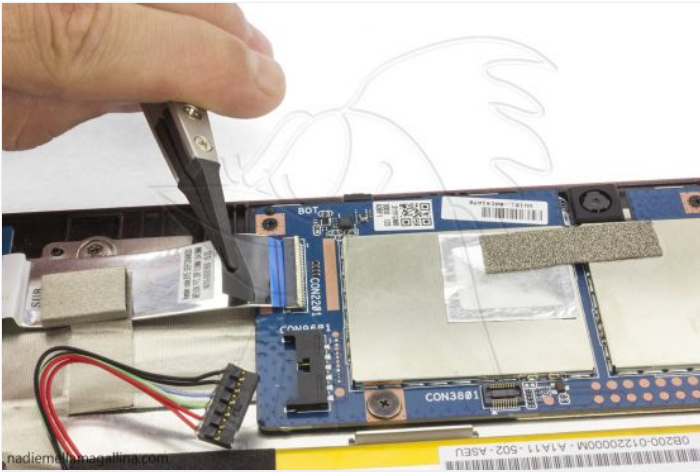




## Paso 5 - Desconectar componentes

En este paso desconectaremos la batería, el flex de interconexión y retiraremos los siete tornillos Phillips (PH#00) que la sujetan.





## Paso 6 - Cámara delantera

Ahora ya podemos desenganchar la placa base del chasis y retirar la cámara delantera.



