



## Manual paso a paso: de Samsung Galaxy Tab A Placa base

Para este manual necesitarás las siguientes herramientas y componentes que puedes adquirir en nuestra tienda on-line [Impextrom.com](http://Impextrom.com)  
Haz click encima de una herramienta para ir a la página web.



Herramienta profesional plástica doble para apertura de dispositivos

1,59 €



Set de 10 condones dedo antiestática ESD

2,39 €



Herramienta Plástica Profesional de Apertura para Móviles

1,47 €



Kit de herramientas profesional 70 en 1

13,29 €



Pinza antiestática ESD redondeada

3,20 €

### Paso 1 - Altavoces

#### Características:

**Dimensiones:** 242,5 x 166,8 x 7,5 mm.

**Peso:** 450g.

**Pantalla:** TFT LCD 9,7 pulgadas, 1024x768p.

**Procesador:** Quad Core 1.2GHz.

**Memoria:** 16GB, RAM: 1,5Gb, microSD hasta 128GB.

**Cámara delantera:** 2MP.

**Cámara trasera:** 5MP, 2592 x 1944 pixels, autofocus.

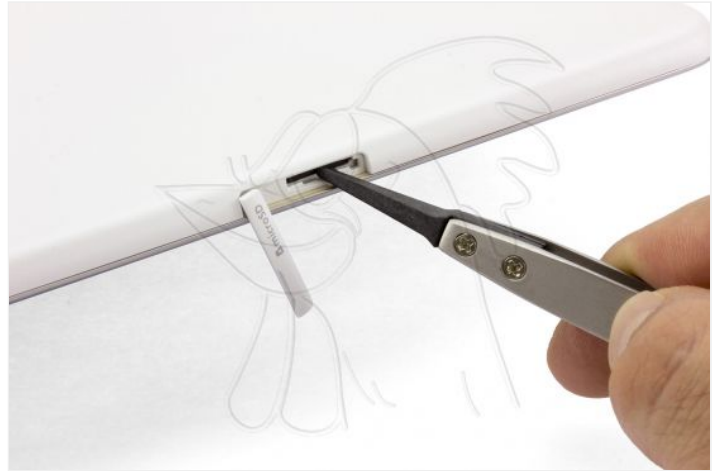
**Batería:** Li-ion 6000mAh.

**Sistema operativo:** Android 5.0 lollipop.



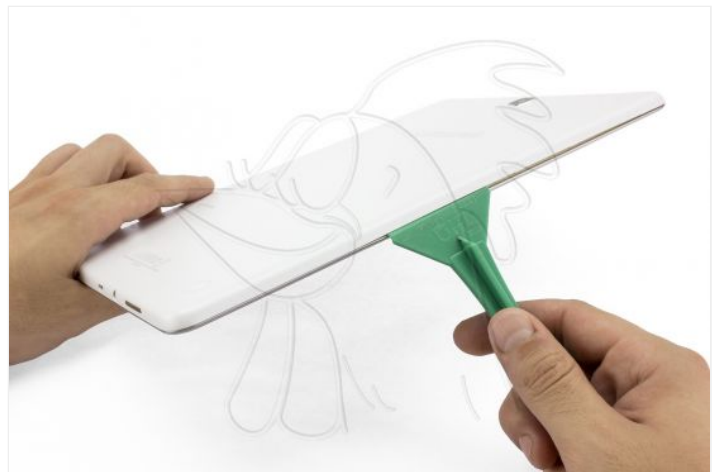
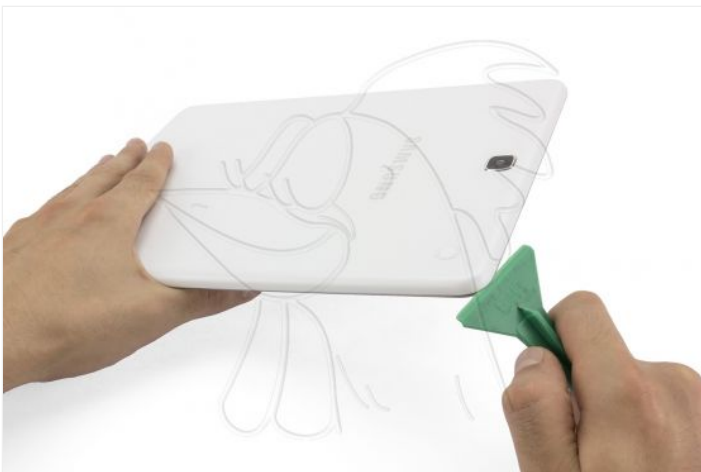
## Paso 2 - Retirar tarjeta SD

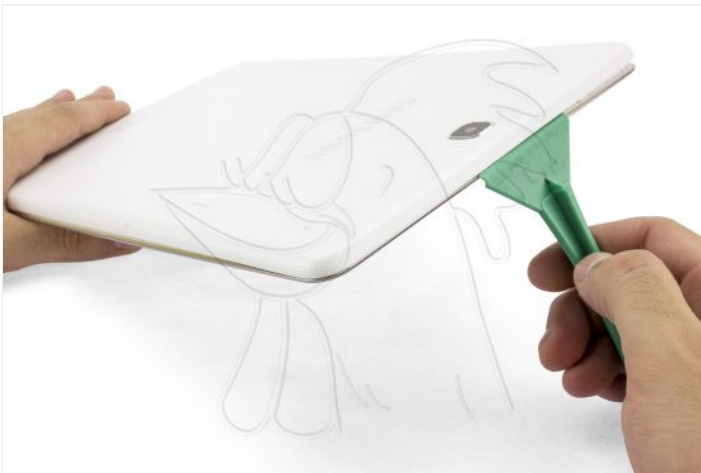
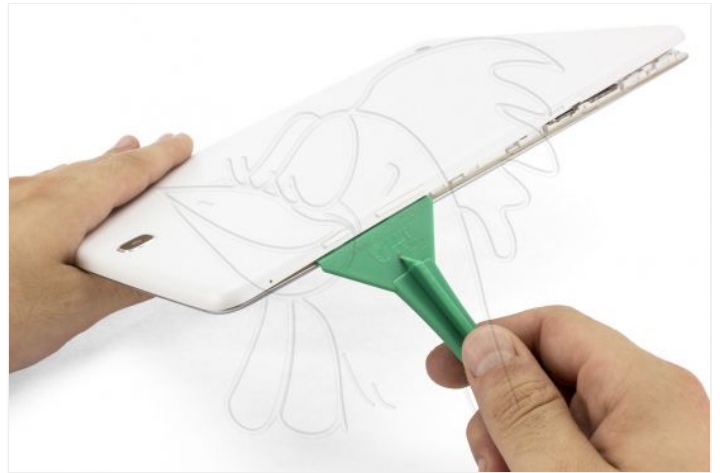
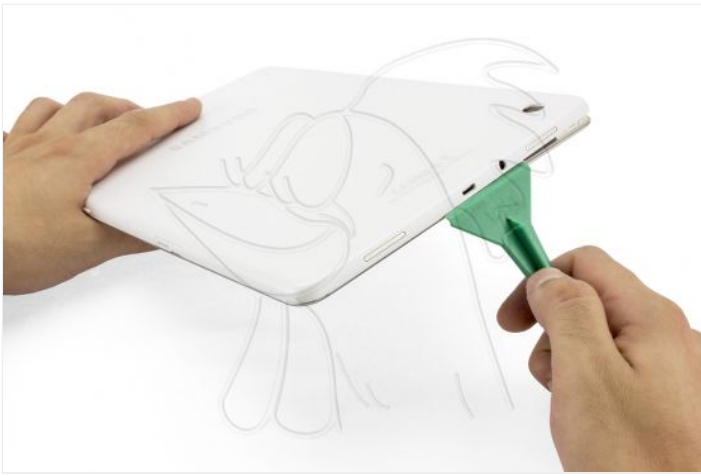
Empezaremos retirando la tarjeta micro SD. De no hacerlo, podríamos dañar el tablet al intentar sacar la carcasa.



## Paso 3 - Carcasa trasera

Para retirar la carcasa trasera, utilizaremos una herramienta plástica de apertura. Introduciendo esta entre el marco y la carcasa, podremos desenganchar las muescas que la sujetan.

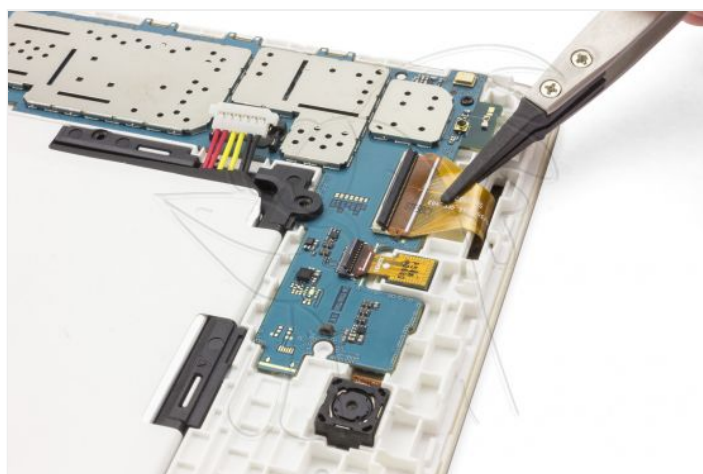
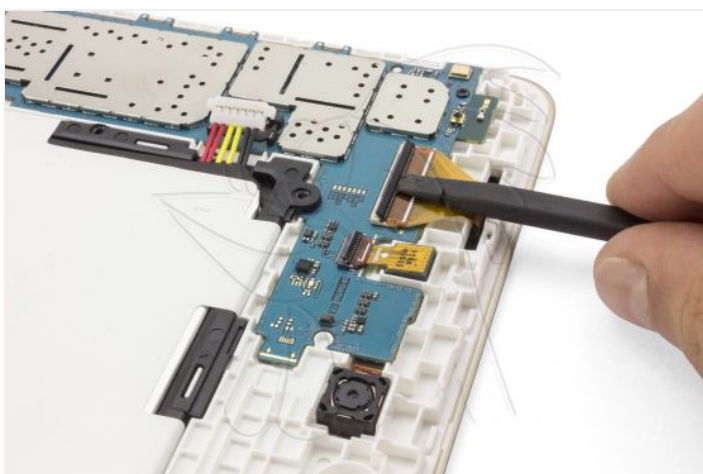
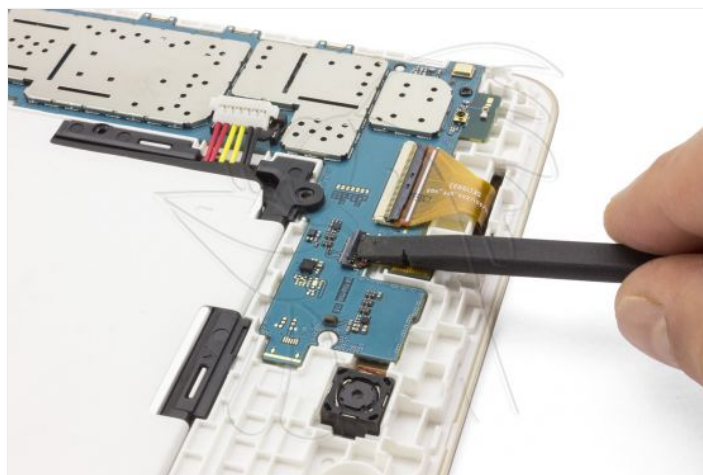
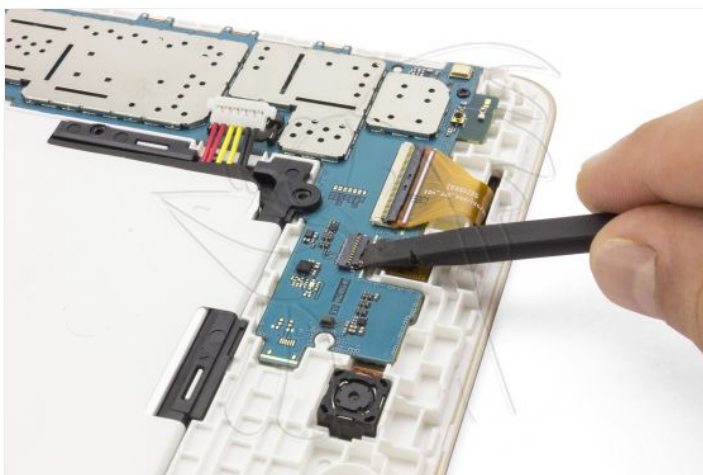
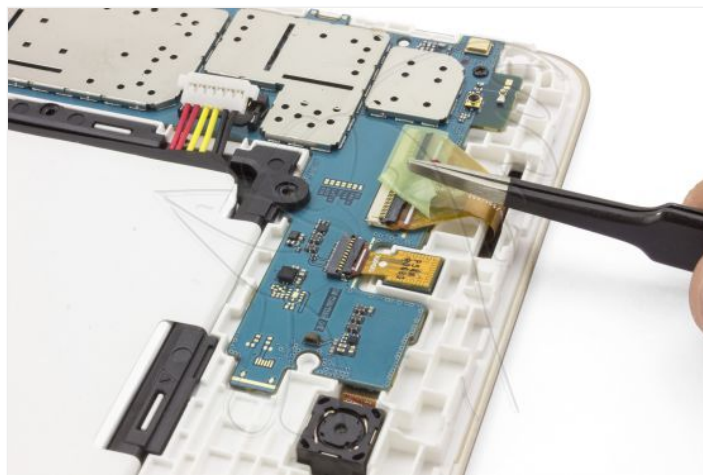
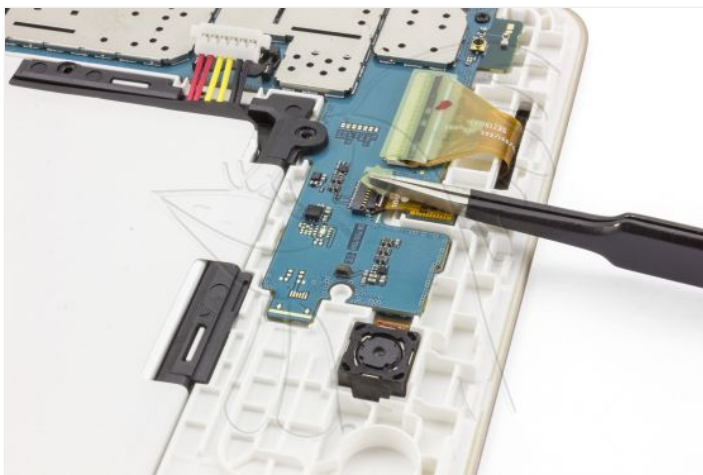


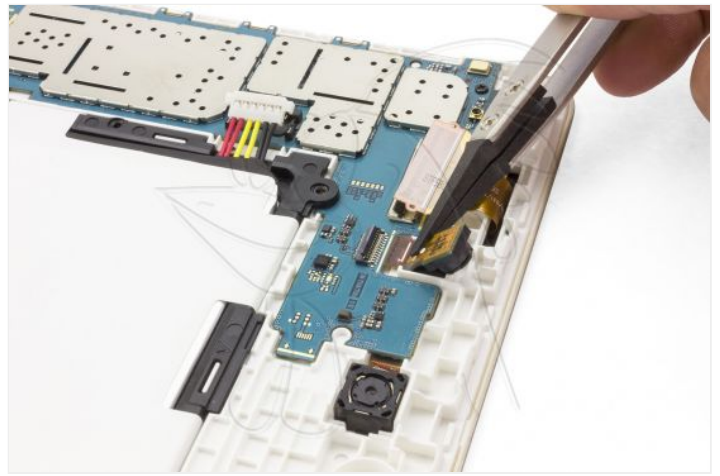
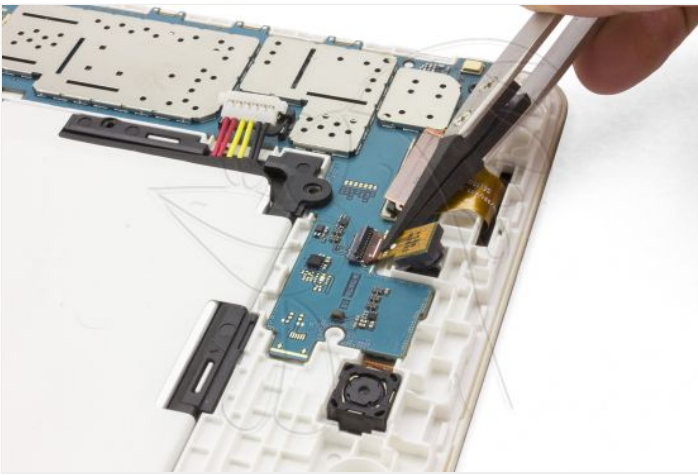


## Paso 4 - Desconectar componentes

Para sacar la placa base, primero desconectamos los componentes conectados a esta.

En este paso desconectamos la cámara delantera y el flex de la pantalla táctil.



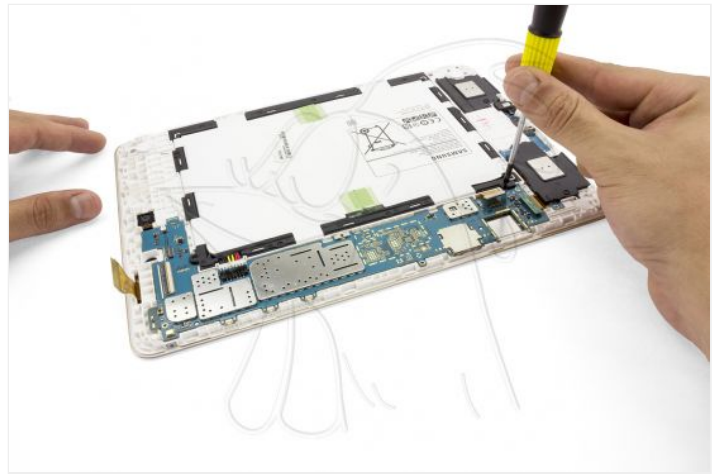
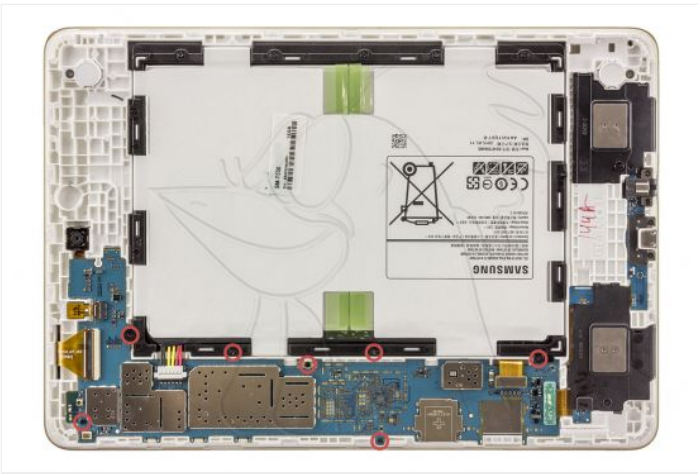


## Paso 5 - Desconectar componentes

Ahora desconectamos el flex del display LCD y el flex de la placa auxiliar.

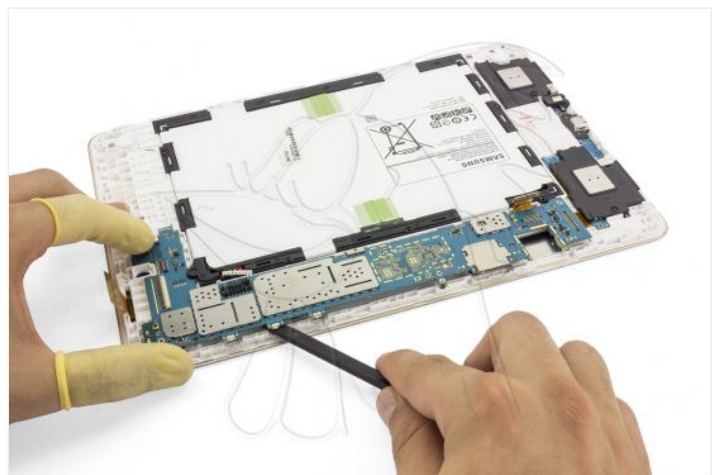
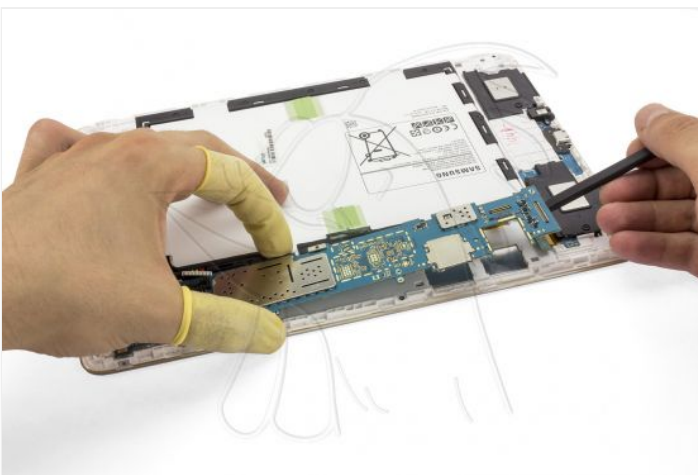
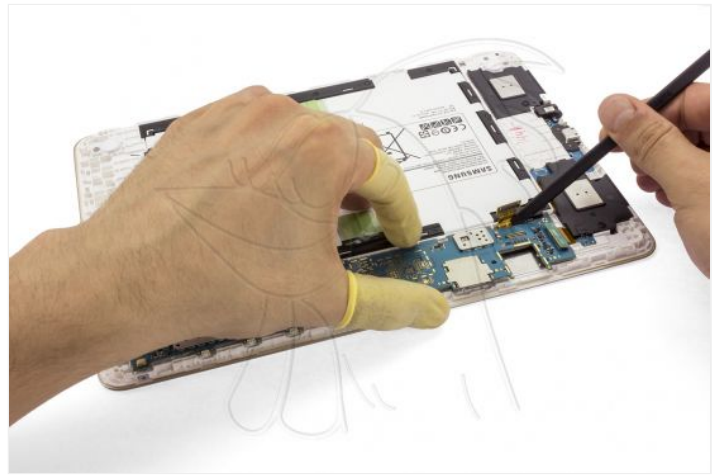
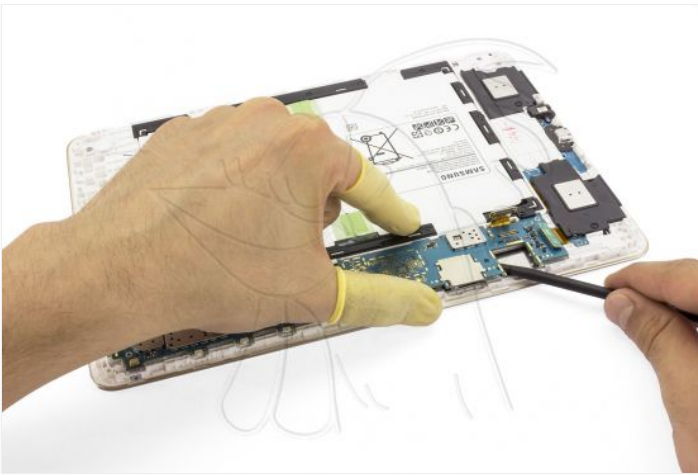
Retiraremos los tres tornillos Phillips (PH#00) que sujetan directamente la placa base. También retiraremos los cuatro tornillos Phillips (PH#00) de la batería que están en el lado de la placa base, lo que después nos permitirá levantar ligeramente la batería.

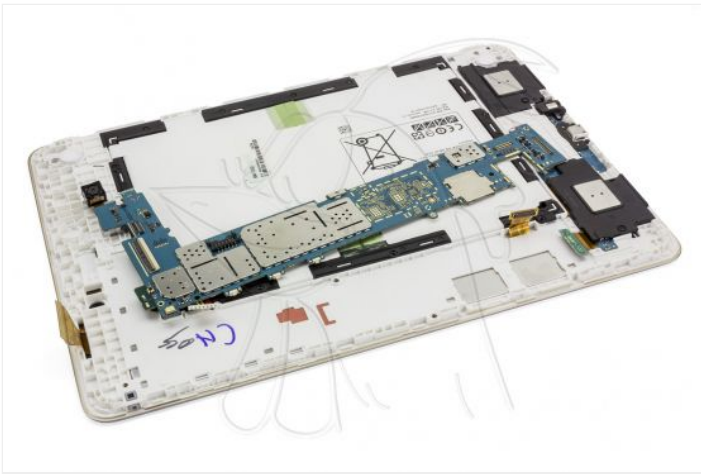




## Paso 6 - Retirar placa base

Ahora, con cuidado, iremos desenchajando la placa base, levantando un poco la batería, será sencillo retirarla.  
En todo caso, podemos retirar del todo la batería si fuera necesario.





## Paso 7 - Placa base

Ya solo nos queda desconectar la cámara trasera de la placa base.

