




## Manual paso a paso: de Samsung Galaxy Tab A Placa auxiliar

Para este manual necesitarás las siguientes herramientas y componentes que puedes adquirir en nuestra tienda on-line [Impextrom.com](http://Impextrom.com)  
Haz click encima de una herramienta para ir a la página web.



Herramienta profesional plástica doble para apertura de dispositivos

1,59 €



Herramienta Plástica Profesional de Apertura para Móviles

1,47 €



Kit de herramientas profesional 70 en 1

13,29 €

### Paso 1 - Altavoces

#### Características:

**Dimensiones:** 242,5 x 166,8 x 7,5 mm.

**Peso:** 450g.

**Pantalla:** TFT LCD 9,7 pulgadas, 1024x768p.

**Procesador:** Quad Core 1.2GHz.

**Memoria:** 16GB, RAM: 1,5Gb, microSD hasta 128GB.

**Cámara delantera:** 2MP.

**Cámara trasera:** 5MP, 2592 x 1944 pixels, autofocus.

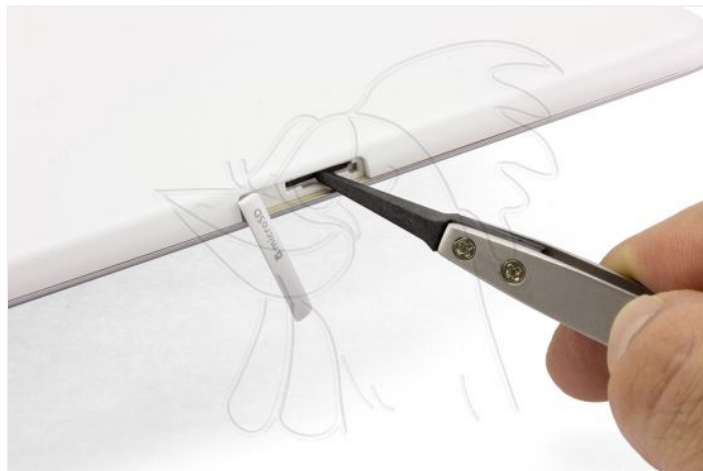
**Batería:** Li-ion 6000mAh.

**Sistema operativo:** Android 5.0 lollipop.



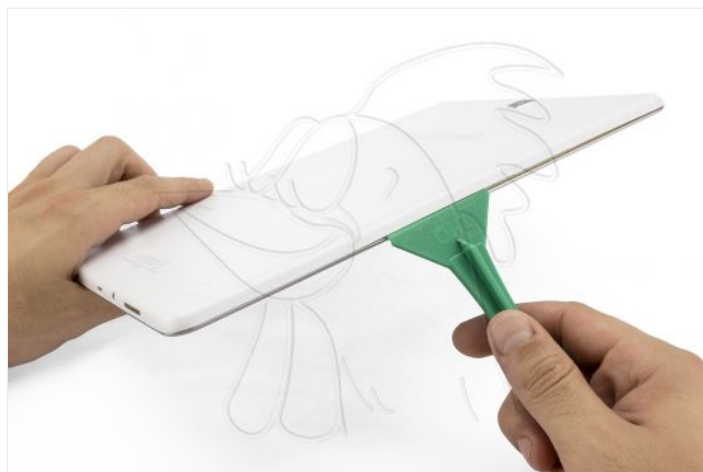
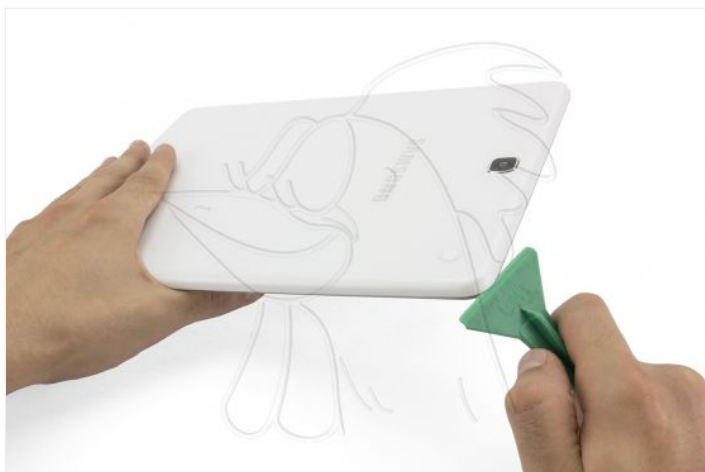
## Paso 2 - Retirar tarjeta SD

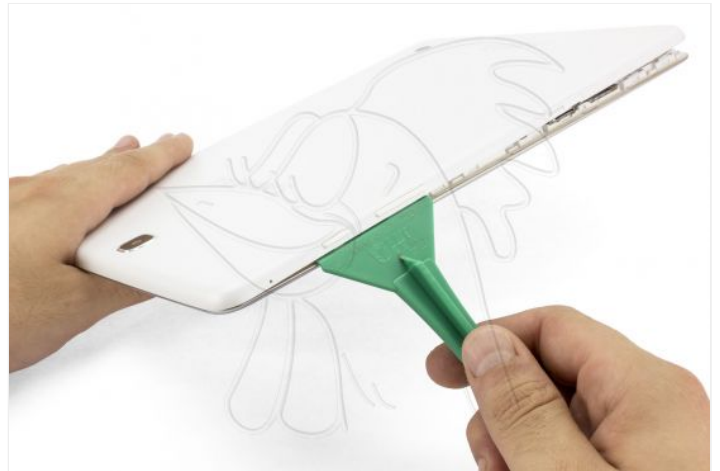
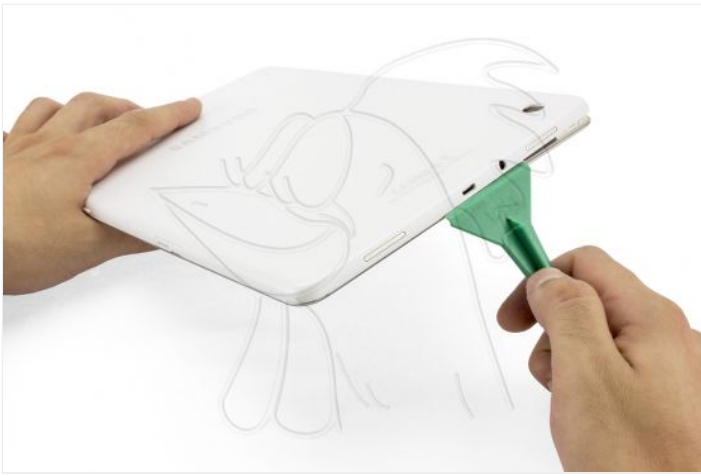
Empezaremos retirando la tarjeta micro SD. De no hacerlo, podríamos dañar el tablet al intentar sacar la carcasa.



## Paso 3 - Carcasa trasera

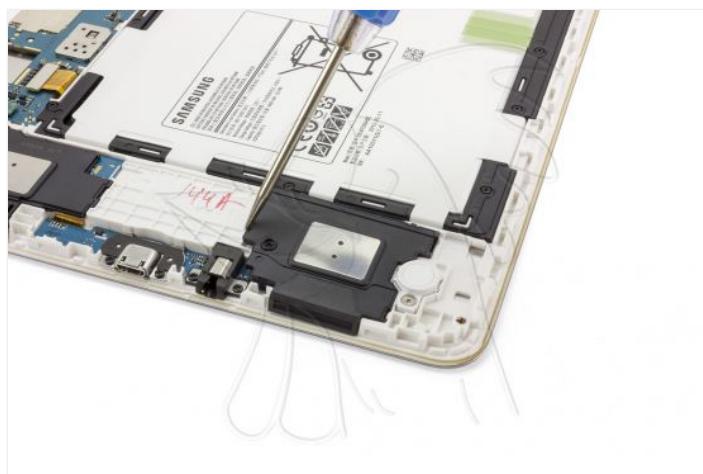
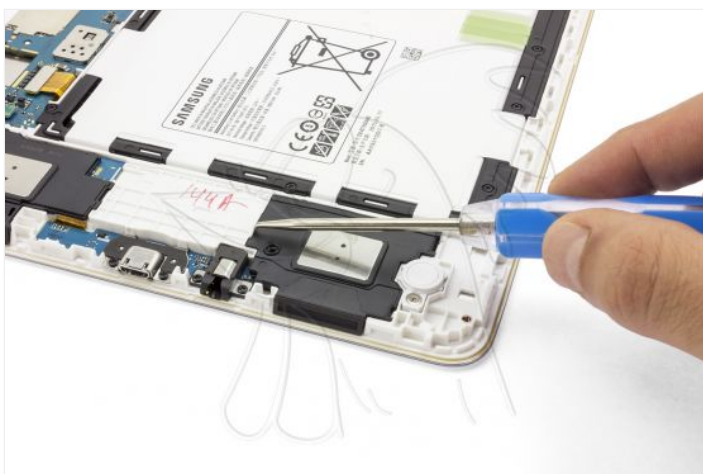
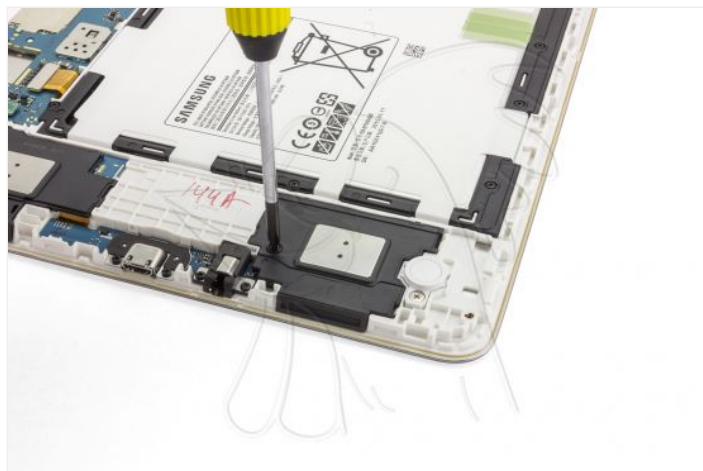
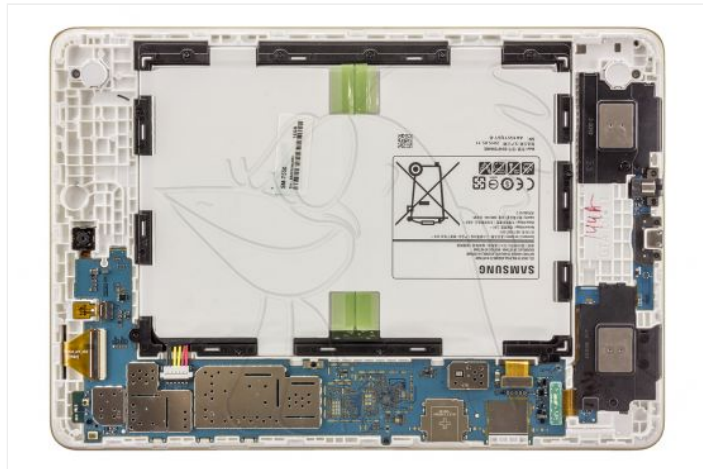
Para retirar la carcasa trasera, utilizaremos una herramienta plástica de apertura. Introduciendo esta entre el marco y la carcasa, podremos desenganchar las muescas que la sujetan.





## Paso 4 - Altavoz izquierdo

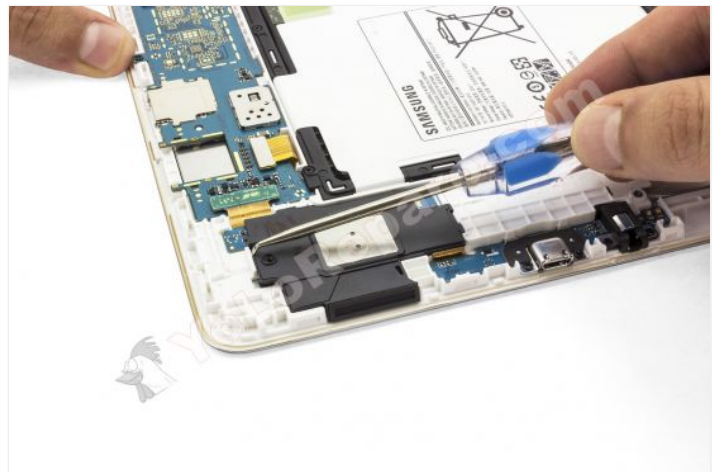
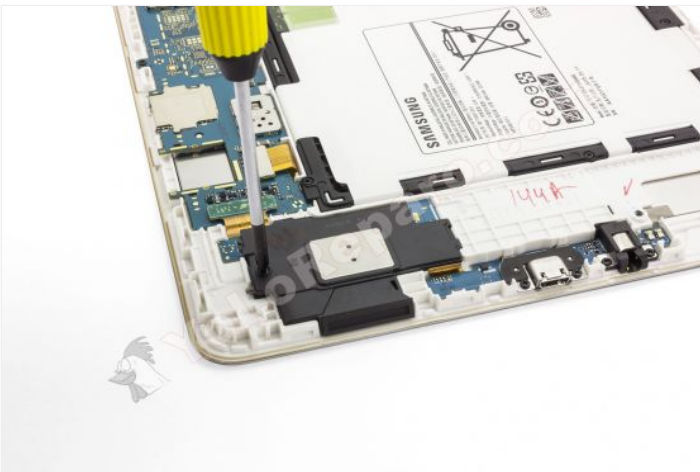
Para sacar el altavoz, simplemente retiraremos el tornillo Phillips (PH#00) que lo sujeta y lo desenchajaremos del chasis.





### Paso 5 - Altavoz derecho

Al igual que en el paso anterior, para sacar el altavoz, simplemente retiraremos el tornillo Phillips (PH#00) que lo sujeta y lo desenchajaremos del chasis.





## Paso 6 - Placa auxiliar

Para sacar la placa inferior, primero retiramos los cuatro tornillos Phillips (PH#00), la despegamos del chasis y la desconectamos de la placa base.

