



## Manual paso a paso: de Samsung Galaxy Tab A Cámara trasera

Para este manual necesitarás las siguientes herramientas y componentes que puedes adquirir en nuestra tienda on-line [Impextrom.com](https://impextrom.com)  
Haz click encima de una herramienta para ir a la página web.



Herramienta profesional plástica doble para apertura de dispositivos

1,59 €



Pinza antiestática ESD redondeada

3,20 €

### Paso 1 - Altavoces

#### Características:

**Dimensiones:** 242,5 x 166,8 x 7,5 mm.

**Peso:** 450g.

**Pantalla:** TFT LCD 9,7 pulgadas, 1024x768p.

**Procesador:** Quad Core 1.2GHz.

**Memoria:** 16GB, RAM: 1,5Gb, microSD hasta 128GB.

**Cámara delantera:** 2MP.

**Cámara trasera:** 5MP, 2592 x 1944 pixels, autofocus.

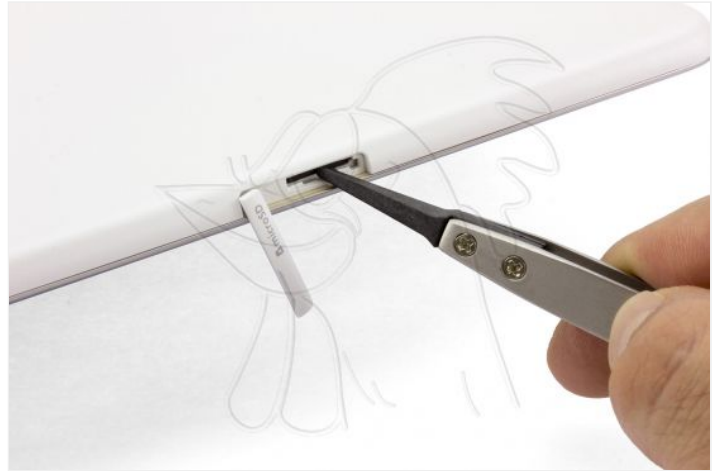
**Batería:** Li-ion 6000mAh.

**Sistema operativo:** Android 5.0 lollipop.



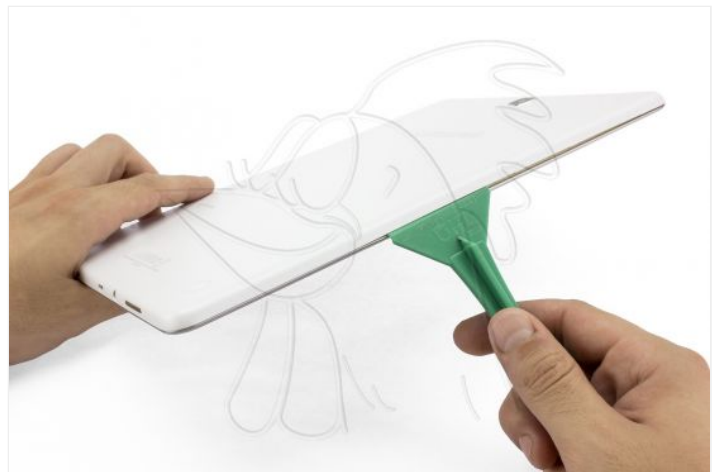
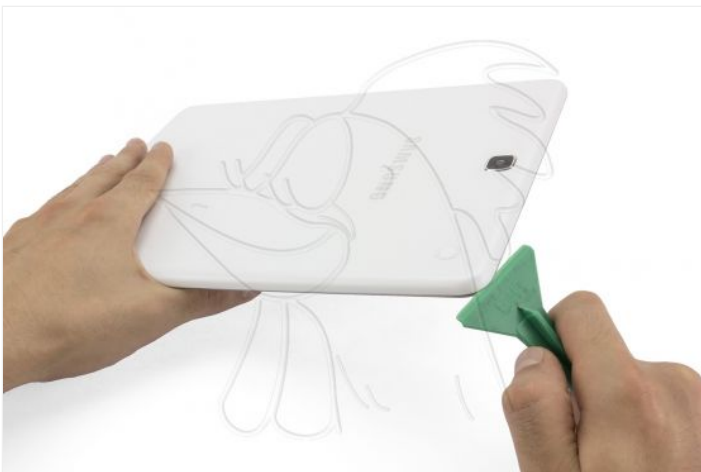
## Paso 2 - Retirar tarjeta SD

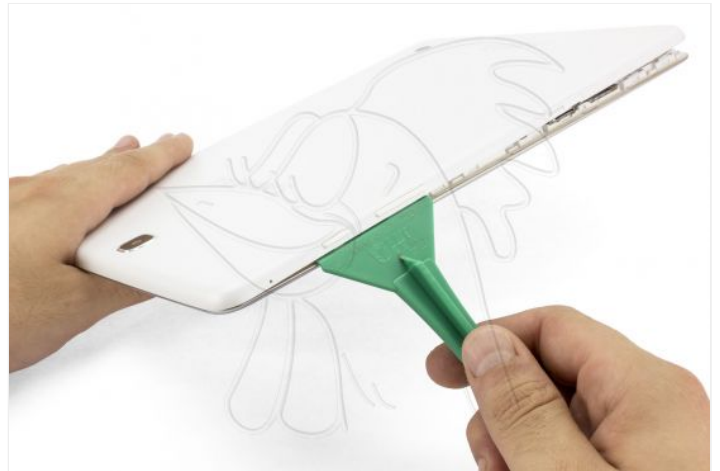
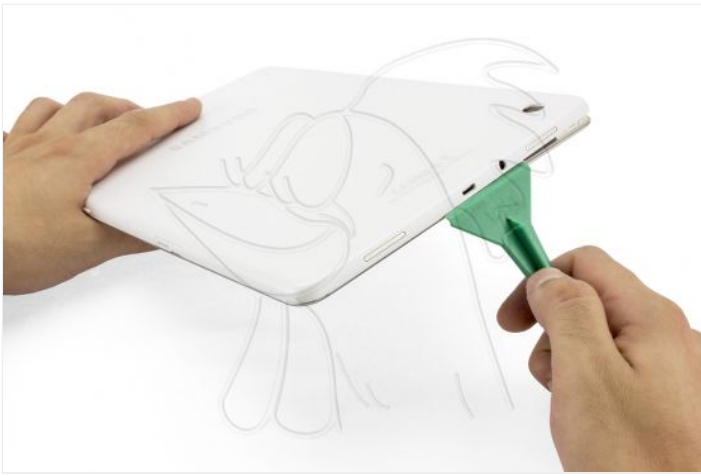
Empezaremos retirando la tarjeta micro SD. De no hacerlo, podríamos dañar el tablet al intentar sacar la carcasa.



## Paso 3 - Carcasa trasera

Para retirar la carcasa trasera, utilizaremos una herramienta plástica de apertura. Introduciendo esta entre el marco y la carcasa, podremos desenganchar las muescas que la sujetan.





## Paso 4 - Cámara trasera

Para retirar la cámara trasera tendríamos que sacar la placa base para desconectarla o con mucho cuidado realizarlo como en las fotos.

Levantaremos ligeramente la placa base y con alguna herramienta, presionaremos el flex hasta que se suelte el conector.

A la hora de colocar otra cámara, realizaríamos los pasos a la inversa y cuando la cámara este en su sitio, presionaríamos la placa base sobre el conector de la cámara para enchufarlo.

