



Manual paso a paso: de Samsung Galaxy Tab A Cámara delantera

Para este manual necesitarás las siguientes herramientas y componentes que puedes adquirir en nuestra tienda on-line [Impextrom.com](https://impextrom.com)
Haz click encima de una herramienta para ir a la página web.



Herramienta profesional plástica doble para apertura de dispositivos

1,59 €



Herramienta Plástica Profesional de Apertura para Móviles

1,47 €

Paso 1 - Altavoces

Características:

Dimensiones: 242,5 x 166,8 x 7,5 mm.

Peso: 450g.

Pantalla: TFT LCD 9,7 pulgadas, 1024x768p.

Procesador: Quad Core 1.2GHz.

Memoria: 16GB, RAM: 1,5Gb, microSD hasta 128GB.

Cámara delantera: 2MP.

Cámara trasera: 5MP, 2592 x 1944 pixels, autofocus.

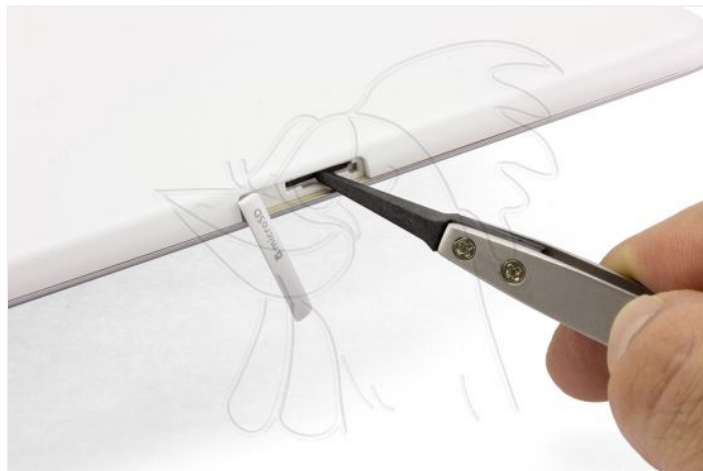
Batería: Li-ion 6000mAh.

Sistema operativo: Android 5.0 lollipop.



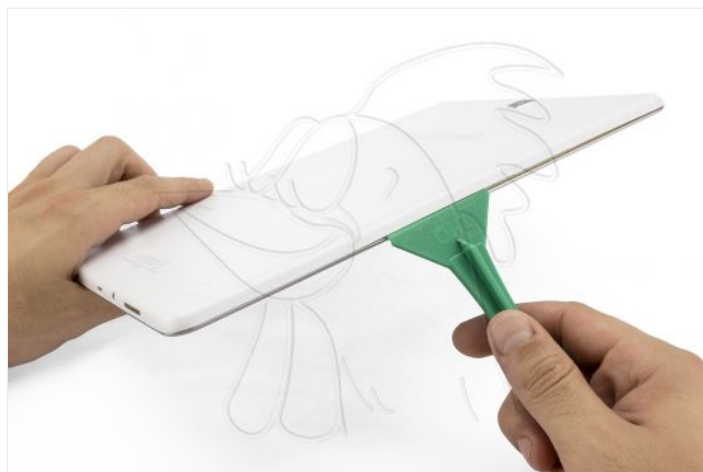
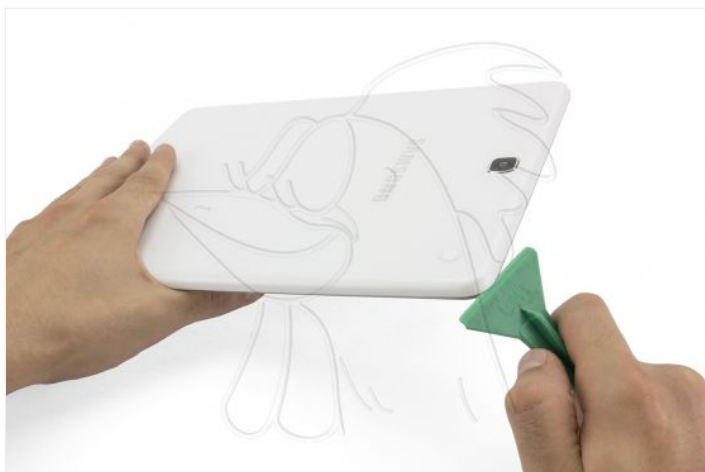
Paso 2 - Retirar tarjeta SD

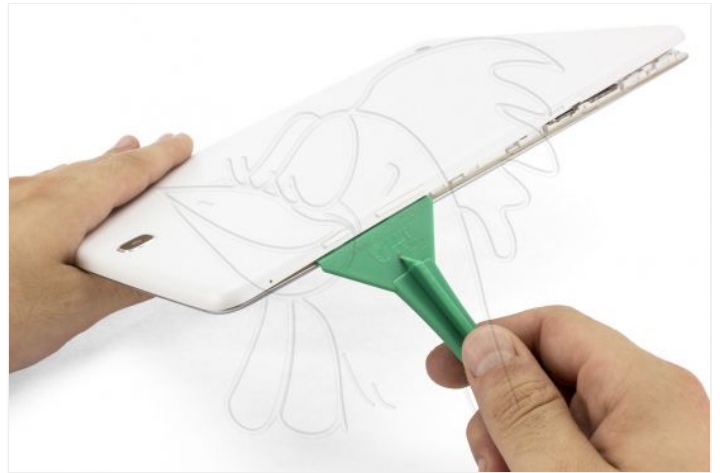
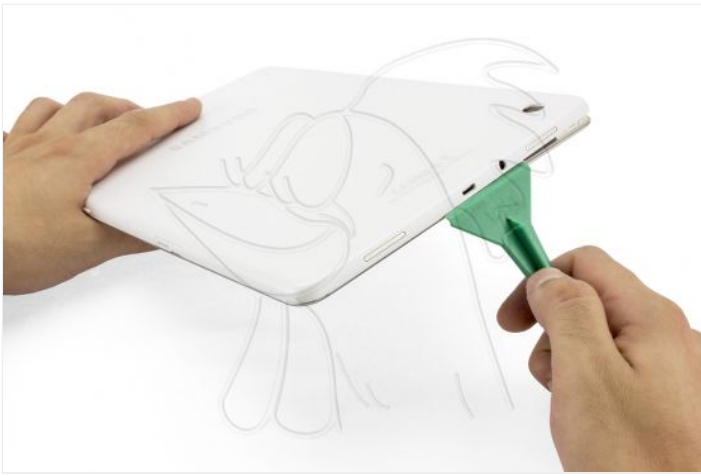
Empezaremos retirando la tarjeta micro SD. De no hacerlo, podríamos dañar el tablet al intentar sacar la carcasa.



Paso 3 - Carcasa trasera

Para retirar la carcasa trasera, utilizaremos una herramienta plástica de apertura. Introduciendo esta entre el marco y la carcasa, podremos desenganchar las muescas que la sujetan.





Paso 4 - Cámara delantera

Para sacar la cámara, levantamos la pestaña de sujeción que tiene el conector de la placa y tiramos de esta para extraerla.

