



Manual paso a paso: de Lenovo Tab A10 Altavoz derecho

Para este manual necesitarás las siguientes herramientas y componentes que puedes adquirir en nuestra tienda on-line Impextrom.com
Haz click encima de una herramienta para ir a la página web.



Herramienta profesional plástica doble para apertura de dispositivos

1,59 €



Estación doble de soldadura SMD, Baku 878

53,81 €



Bobina de estaño Baku 0.3mm 91.5g

6,74 €



Estuche destornillador con 8 puntas Peng Fa 7339A

6,96 €



Herramienta Plástica Profesional de Apertura para Móviles

1,47 €



Malla desoldadora de estaño CP-1515 1.5mm x 1.5m GOOT

4,31 €



Pinza antiestática ESD redondeada

3,20 €



Herramienta plástica de apertura para dispositivos electrónicos

1,48 €

Paso 1 - Lenovo Tab A-10

Características

Dimensiones: 17 x 27 x 0,8 cm, 549 g

Pantalla: 10.1 pulgadas, 1280 x 800 Pixeles

Procesador: ARM Cortex A7, 1.3 GHz Quad core

RAM: 1024 MB

Sistema operativo: Android 4.2.2 Jelly Bean

Batería: 6430 mAh, Li-ión

Antes de empezar, asegúrese de que el equipo está apagado.



Paso 2 - Tarjetas SIM y SD

Retire las tarjetas SIM y SD.





Paso 3 - Carcasa trasera

Retire el tornillo Phillips que asegura la carcasa trasera. Observe que lleva precinto de garantía.



Paso 4

Desmonte la tapa trasera, soltando los enganches de plástico situados por todo el contorno. Use una herramienta de apertura especial para tablets.





Paso 5 - Batería

Retire el adhesivo que cubre el conector de la batería.



Paso 6

Despegue la batería, tirando del trozo de cinta en la parte inferior.



Paso 7 - Flex de antena

Retire el adhesivo que cubre el conector del flex de antena.

Desenchufe el flex en la placa base, accionando la pestaña del conector y tirando suavemente.



Paso 8

Despegue el flex de antena.



Paso 9

Separe el módulo de antena, sujeto por 2 tornillos Phillips.





Paso 10 - Altavoz derecho

Despegue el altavoz derecho.

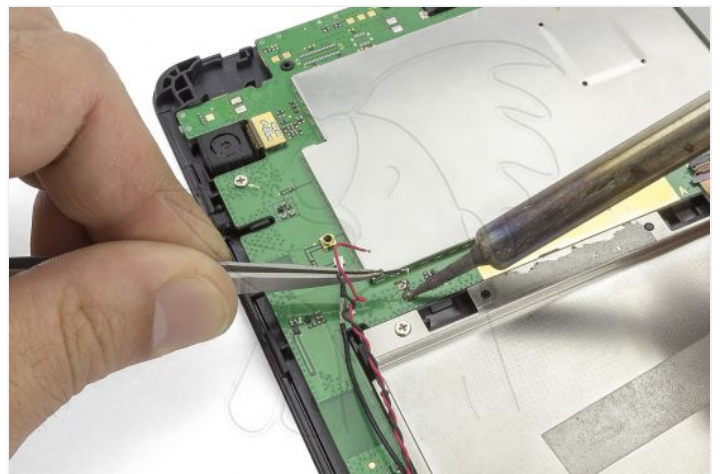
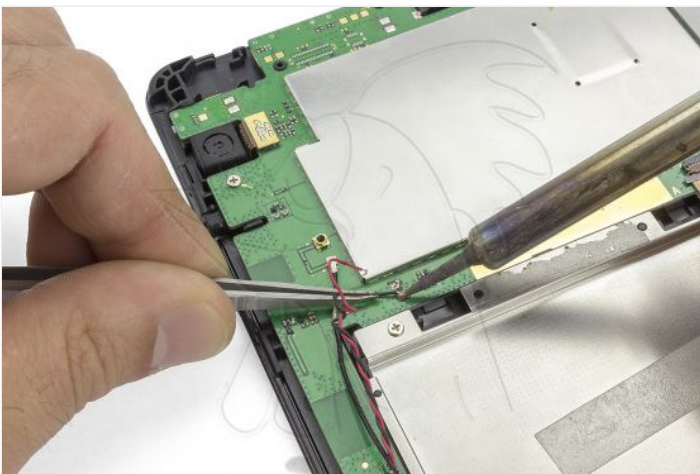
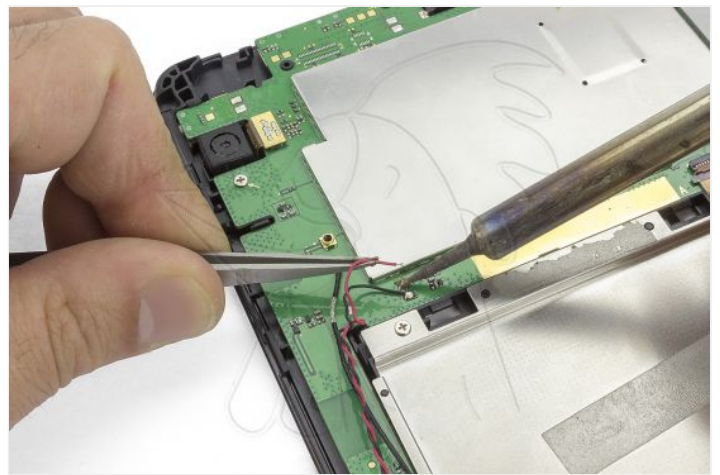
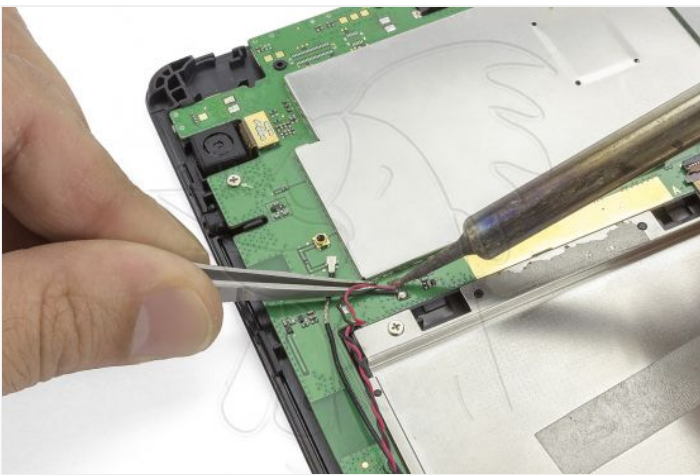
Elimine la cola adhesiva que sujeta el cable a la carcasa.





Paso 11

Desuelde los cables de altavoz en la placa base. Para ello, aplicamos calor con la punta del soldador al estaño mientras, simultáneamente, tiramos con suavidad del cable.



Paso 12

Desenganche el cable del altavoz de la carcasa y de detrás del módulo de atena.

Por último, pase el cable por las ranuras de la carcasa, tirando del extremo del cable donde está situado el altavoz.

