



Manual paso a paso: de Lenovo Tab A10 Placa base

Para este manual necesitarás las siguientes herramientas y componentes que puedes adquirir en nuestra tienda on-line Impextrom.com
Haz click encima de una herramienta para ir a la página web.



Herramienta profesional plástica doble para apertura de dispositivos

1,59 €



Estación doble de soldadura SMD, Baku 878

53,81 €



Bobina de estaño Baku 0.3mm 91.5g

6,74 €



Set de 10 condones dedo antiestática ESD

2,39 €



Estuche destornillador con 8 puntas Peng Fa 7339A

6,96 €



Herramienta Plástica Profesional de Apertura para Móviles

1,47 €



Malla desoldadora de estaño CP-1515 1.5mm x 1.5m GOOT

4,31 €



Pinza antiestática ESD redondeada

3,20 €



Herramienta plástica de apertura para dispositivos electrónicos

1,48 €

Paso 1 - Lenovo Tab A-10

Características

Dimensiones: 17 x 27 x 0,8 cm, 549 g

Pantalla: 10.1 pulgadas, 1280 x 800 Pixeles

Procesador: ARM Cortex A7, 1.3 GHz Quad core

RAM: 1024 MB

Sistema operativo: Android 4.2.2 Jelly Bean

Batería: 6430 mAh, Li-ión

Antes de empezar, asegúrese de que el equipo está apagado.



Paso 2 - Tarjetas SIM y SD

Retire las tarjetas SIM y SD.





Paso 3 - Carcasa trasera

Retire el tornillo Phillips que asegura la carcasa trasera. Observe que lleva precinto de garantía.



Paso 4

Desmonte la tapa trasera, soltando los enganches de plástico situados por todo el contorno. Use una herramienta de apertura especial para tablets.

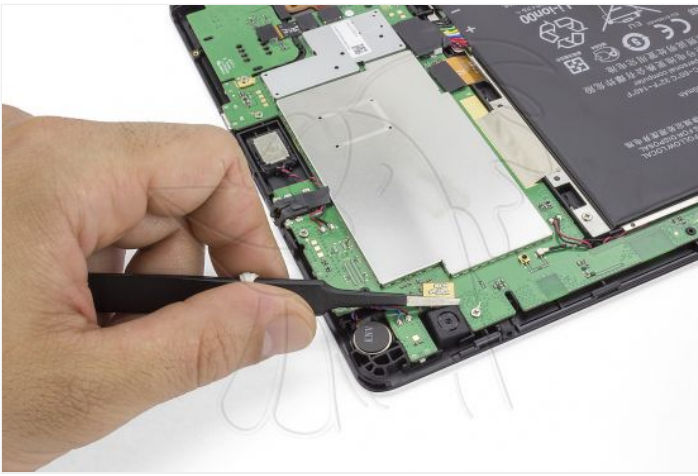




Paso 5 - Cámara trasera

Desconecte la cámara de la placa base y tire suavemente para despegarla.





Paso 6 - Flex de antena

Retire el adhesivo que cubre el conector del flex de antena.

Desenchufe el flex en la placa base, accionando la pestaña del conector y tirando suavemente.





Paso 7

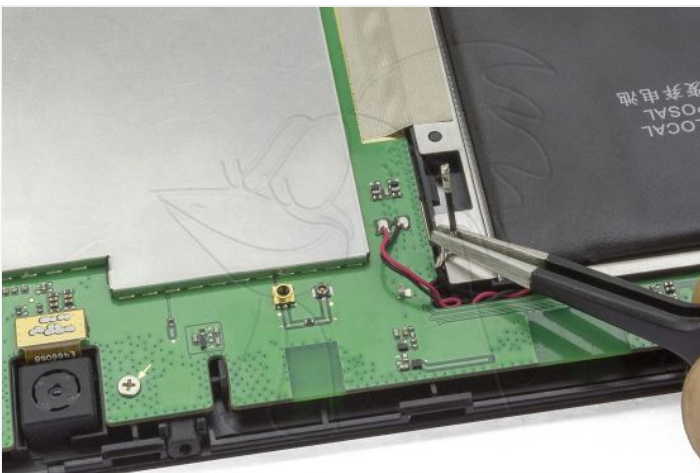
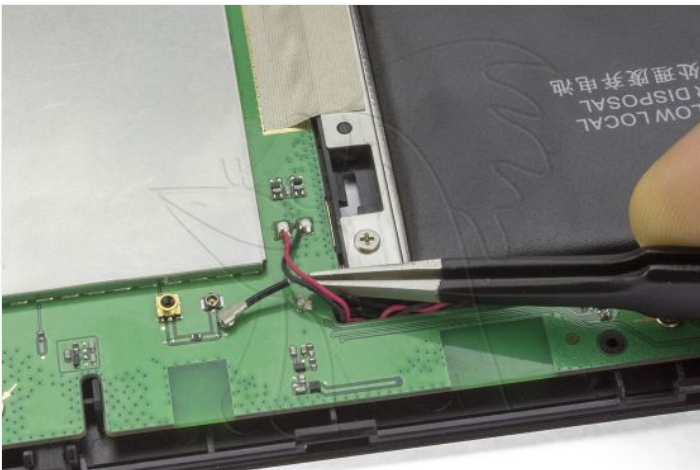
Despegue el flex de antena.



Paso 8

Desconecte el cable coaxial de antena en la placa base.

Desengánchelo del cable de altavoz.



Paso 9 - Batería

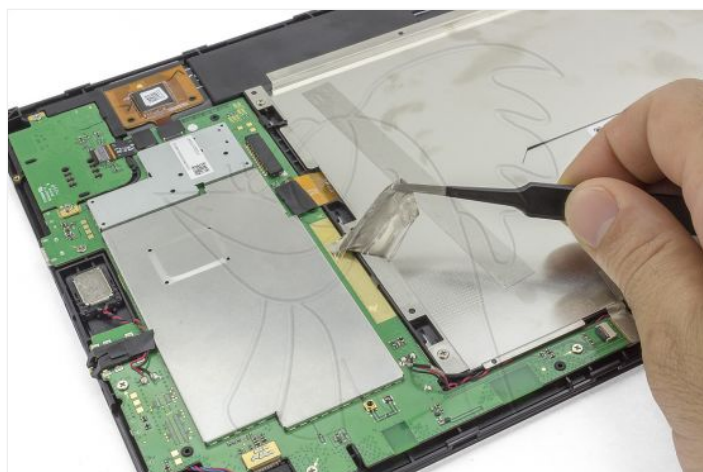
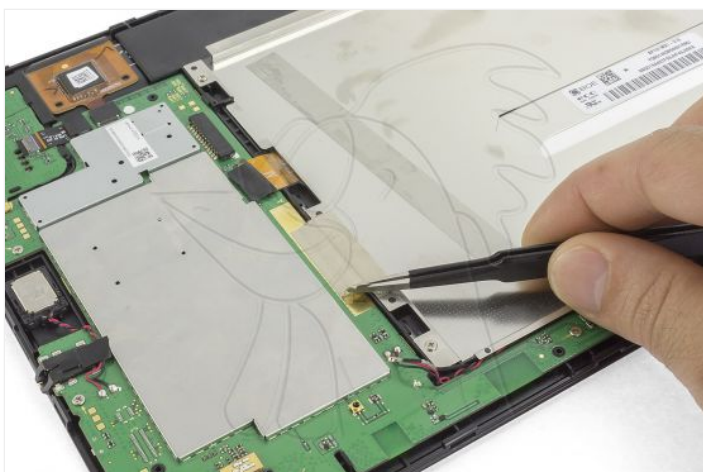
Despegue la batería tirando del trozo de cinta en la parte inferior.

Para desconectar de la placa base tire suavemente del conector.



Paso 10

Retire los adhesivos que sujetan la placa base.





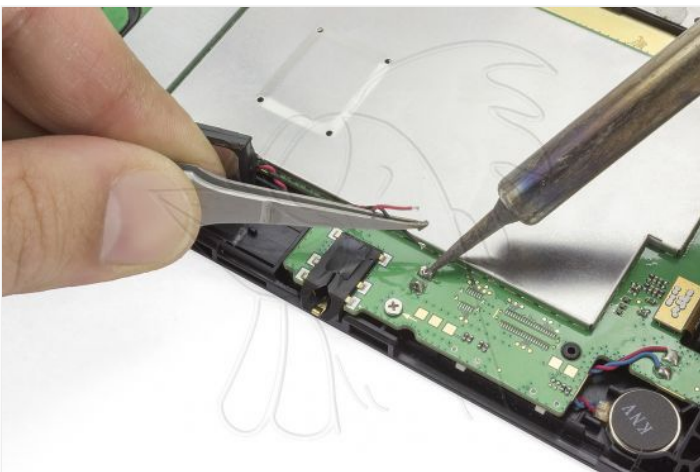
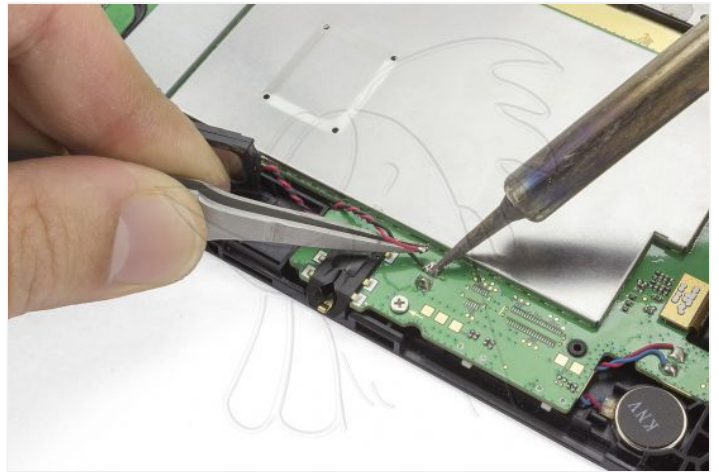
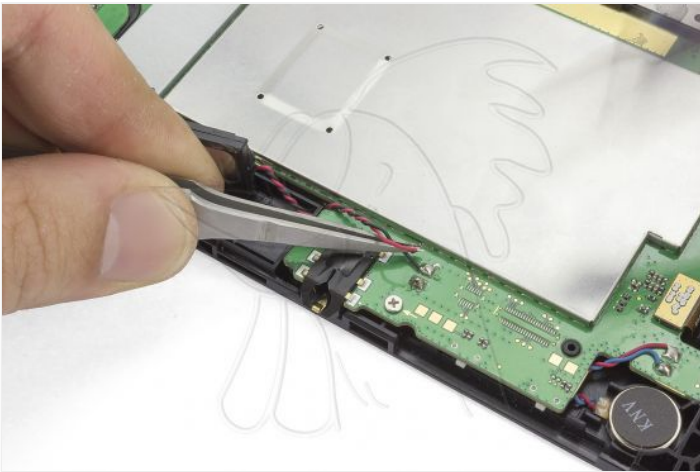
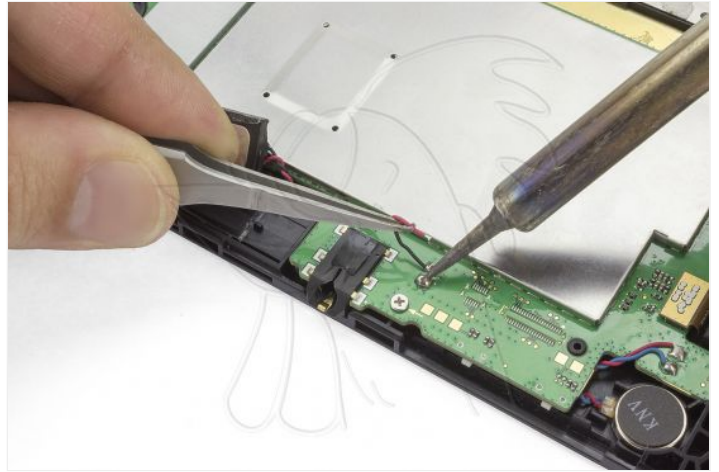
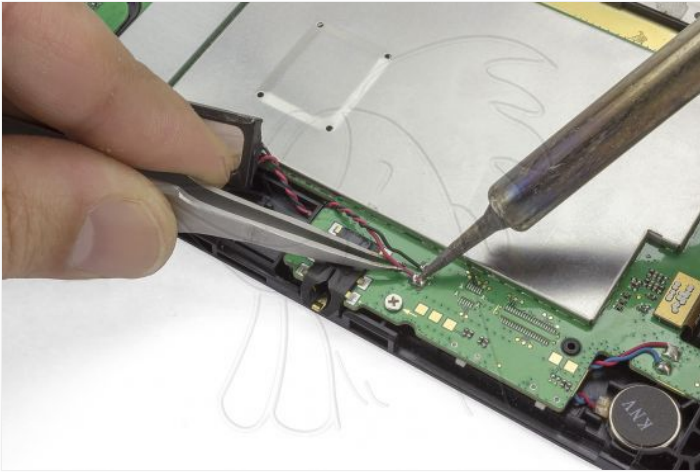
Paso 11 - Altavoz izquierdo

Despegue el adhesivo que sujeta los cables del altavoz izquierdo, así como el propio altavoz.



Paso 12

Desuelva el altavoz izquierdo. Para ello, aplicamos calor con la punta del soldador al estaño mientras, simultáneamente, tiramos con suavidad del cable.



Paso 13 - Vibrador

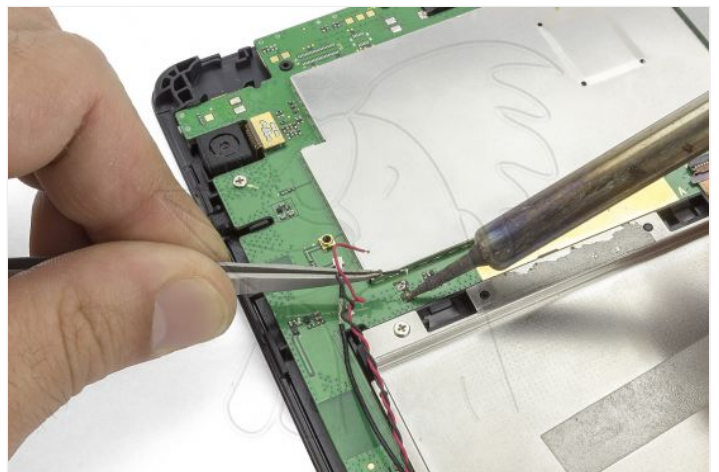
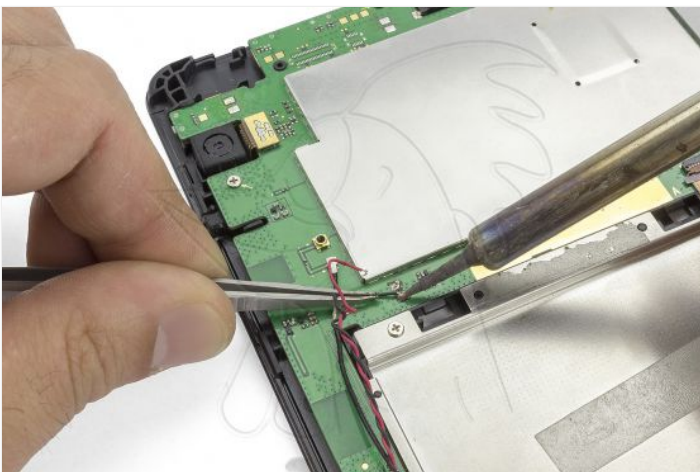
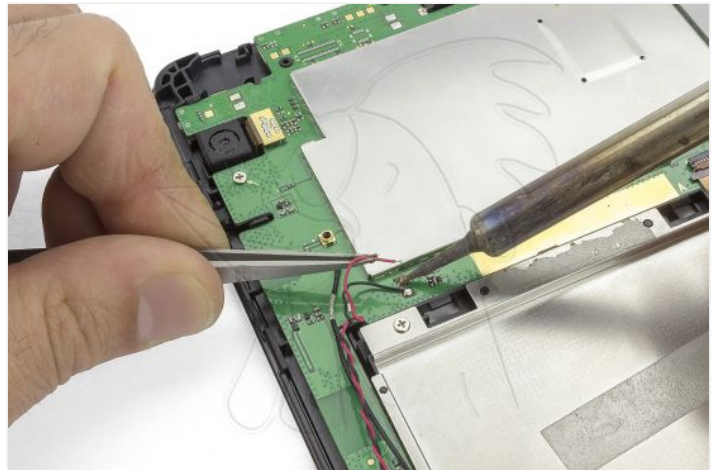
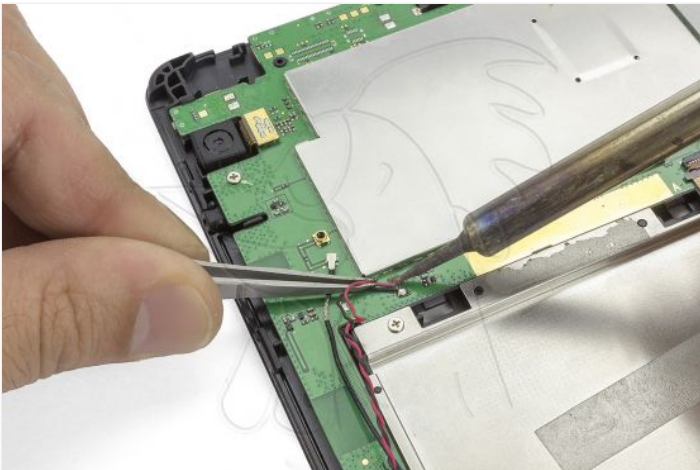
Despegue el vibrador y desueldelo de la placa base.





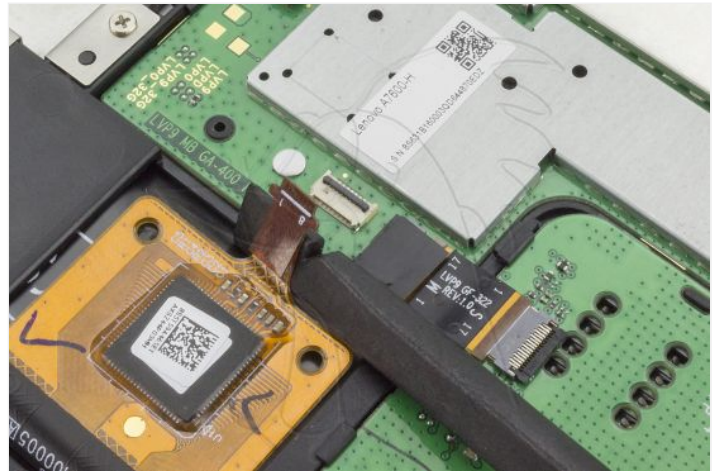
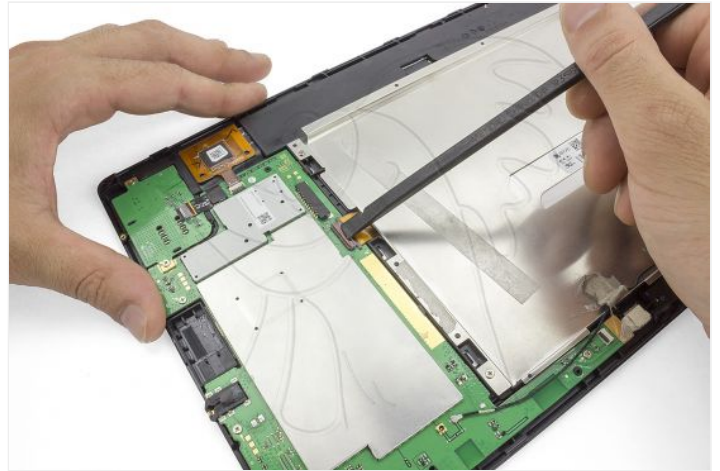
Paso 14 - Altavoz derecho

Desuelde el altavoz derecho de la placa base.



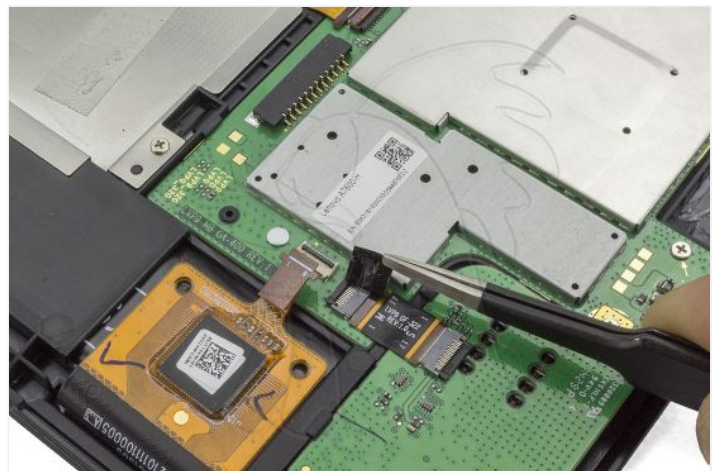
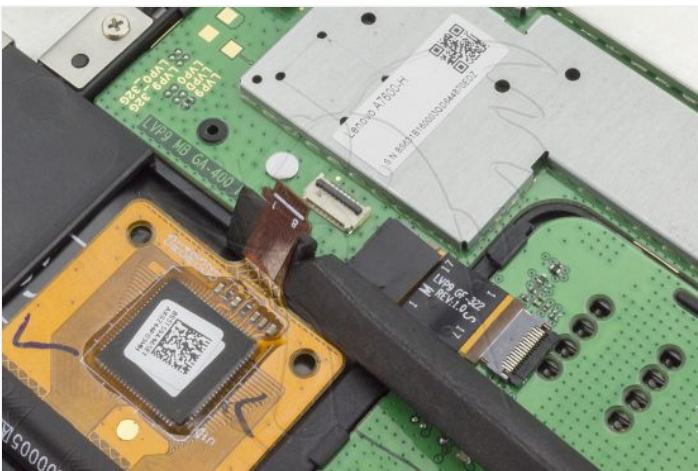
Paso 15

Desconecte los flex de datos del display y pantalla táctil.



Paso 16

Desconecte el flex puente que conecta la placa base con el módulo de lectores de tarjetas.

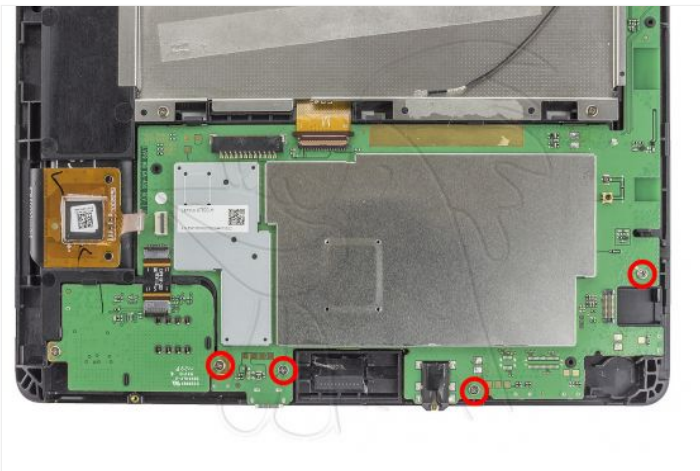




Paso 17 - Placa base

Retire los tornillos Phillips que sujetan la placa base.

Separe la placa base.



Paso 18

Por último, retire la cámara delantera.

