



Manual paso a paso: de Primux Omega 6 Pantalla

Para este manual necesitarás las siguientes herramientas y componentes que puedes adquirir en nuestra tienda on-line Impextrom.com
Haz click encima de una herramienta para ir a la página web.



Espátula profesional de desmontaje para móviles y Smartphones

2,81 €



Estuche destornillador con 8 puntas Peng Fa 7339A

6,96 €



Herramienta Plástica Profesional de Apertura para Móviles

1,47 €



Pinza antiestática ESD redondeada

3,20 €



Pistola decapadora, soldador de aire caliente para reparaciones

15,59 €



Herramienta plástica de apertura para dispositivos electrónicos

1,48 €

Paso 1 - Primux Tech Omega 6

Especificaciones

Pantalla: LCD IPS, Full lamination 5,5? (139,7mm.) qHD 540x960 multitáctil

Procesador: Quad Core MTK6582M 1,3 GHz

Sistema Operativo: Android OS 4.4 Kit Kat

Memoria: RAM: 1GB DDR3.

Almacenamiento: 8GB Nandash

Conexión: Bluetooth 4.0. Wireless. GPS.USB. Lector microSD/SDHC hasta 32GB. DUAL SIM. WCDMA/UMTS/HSPA/GSM/EDGE. Radio FM |

Cámara: Principal 13,0 Mpx. Auto Focus con tecnología HDR y ZSD. Flash LED. Secundaria 3 Mpx.

Batería: 2.600mAh.

Dimensiones: 155x78x8,8mm.

Peso: 155g.

Antes de empezar, asegúrese de que el equipo está apagado.



Paso 2 - Tapa trasera

Retire la tapa trasera, desenganchando todo el contorno, partiendo de la ranura que se muestra en las fotos.

Use una herramienta de apertura de plástico para evitar rallazos.



Paso 3 - Batería

Retire la batería tirando de la parte inferior.



Paso 4 - Tarjetas SIM y SD

Retire las tarjetas SIM y SD.





Paso 5 - Carcasa intermedia

Retire los 11 tornillos que aseguran la carcasa intermedia.

Observe que uno de los tornillos está oculto por un sello de garantía.





Paso 6

Separe la carcasa intermedia, soltando los enganches de plástico por todo el contorno.





Paso 7 - Teclas laterales

Retire las teclas laterales.



Paso 8 - Cámara delantera

Desenchufe la cámara delantera de la placa base.

Para extraerla, tire suavemente del flex.



Paso 9 - Cámara trasera

Desconecte y retire la cámara trasera.





Paso 10 - Conexiones placa base

Desconecte el flex de los pulsadores de control de volumen.



Paso 11

Desconecte y despegue el flex de datos de la pantalla táctil.



Paso 12

Despegue el pulsador de encendido.



Paso 13

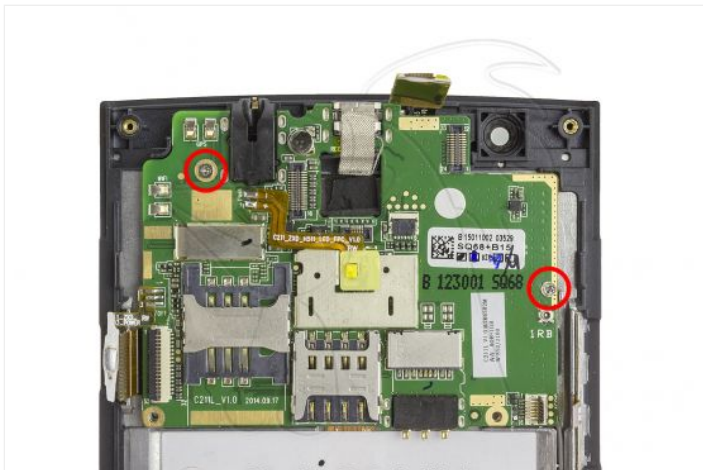
Desconecte el flex del display.



Paso 14 - Placa Base

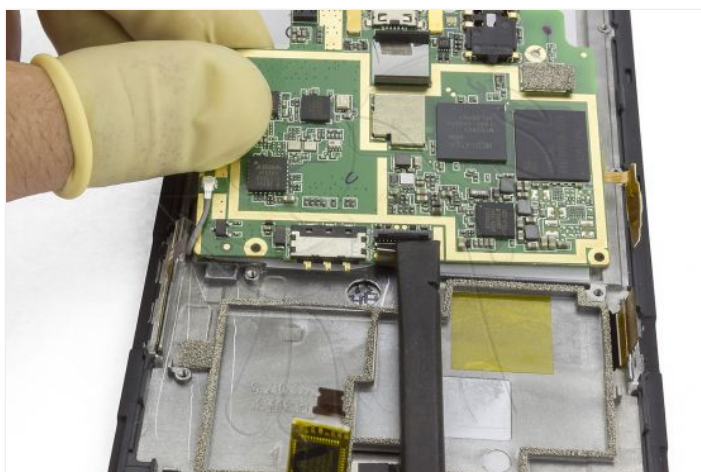
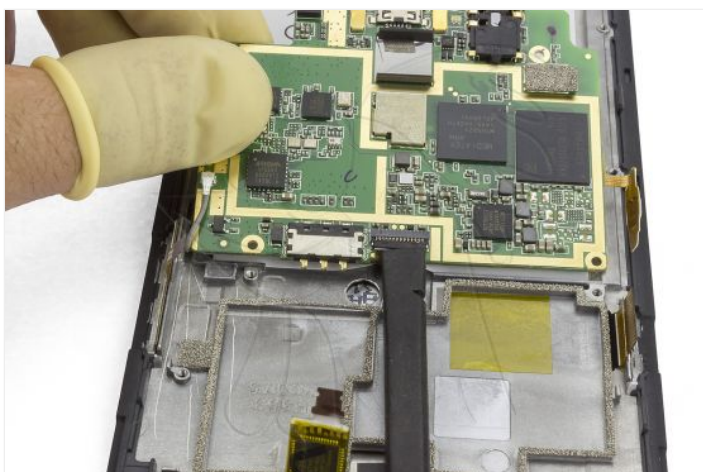
Retire los 2 tornillos que aseguran la placa base.

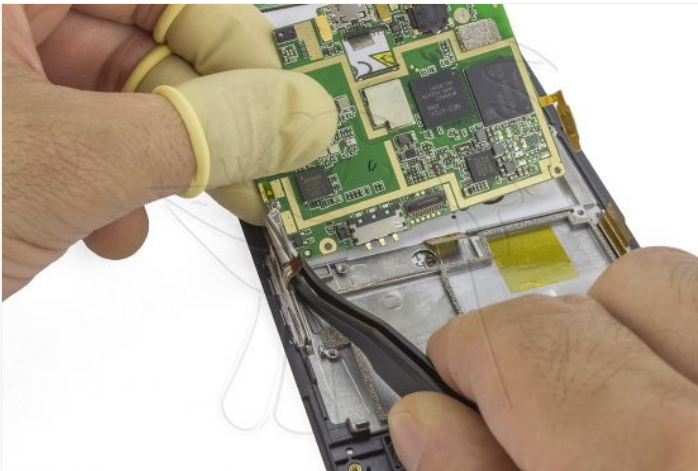
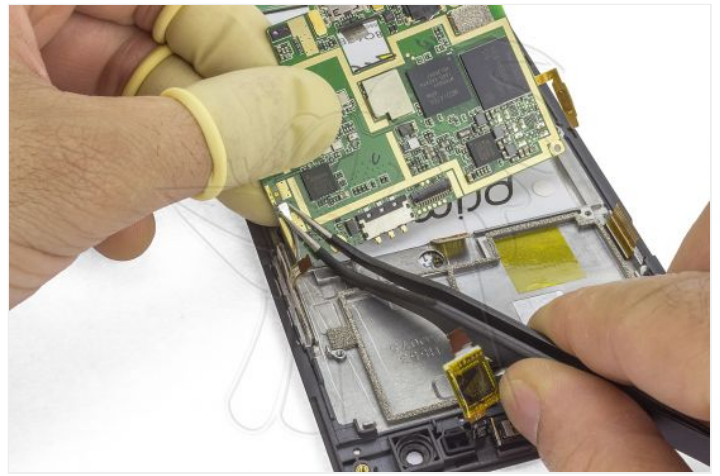
Daremos la vuelta a la placa base para terminar de desconectarla.



Paso 15

Desconectamos el flex de interconexión y el extremo superior del cable coaxial para separar la placa.





Paso 16

La pantalla está unida al chasis por una tira de adhesivo que recorre todo el contorno. Para despegarla aplicaremos calor para ablandar el adhesivo y que se despegue fácilmente.

Sugerimos 2 métodos:

- **Hot Glass (Recomendado):** Manta calorífica para microondas (Ver instrucciones).
- **Pistola de aire caliente.**

Caliente la superficie de la pantalla con cualquiera de los métodos.





Paso 17

Introduzca una púa entre el cristal y el marco.

Recorra el contorno, asegurando la púa por detrás del LCD además del cristal.

Evite cortar los flex de datos al pasar la púa.





Paso 18

Por último, separe la parte superior e inferior, pasando los flex por sus respectivas ranuras.



