



Manual paso a paso: de Primux Omega 6 Placa Base

Para este manual necesitarás las siguientes herramientas y componentes que puedes adquirir en nuestra tienda on-line Impextrom.com
Haz click encima de una herramienta para ir a la página web.



Set de 10 condones
dedo antiestática ESD

2,39 €



Estuche
destornillador con 8
puntas Peng Fa
7339A

6,96 €



Herramienta Plástica
Profesional de
Apertura para Móviles

1,47 €



Pinza antiestática
ESD redondeada

3,20 €



Herramienta plástica
de apertura para
dispositivos
electrónicos

1,48 €

Paso 1 - Primux Tech Omega 6

Especificaciones

Pantalla: LCD IPS, Full lamination 5,5" (139,7mm.) qHD 540x960 multitáctil

Procesador: Quad Core MTK6582M 1,3 GHz

Sistema Operativo: Android OS 4.4 Kit Kat

Memoria: RAM: 1GB DDR3.

Almacenamiento: 8GB Nandash

Conexión: Bluetooth 4.0. Wireless. GPS.USB. Lector microSD/SDHC hasta 32GB. DUAL SIM. WCDMA/UMTS/HSPA/GSM/EDGE. Radio FM |

Cámara: Principal 13,0 Mpx. Auto Focus con tecnología HDR y ZSD. Flash LED. Secundaria 3 Mpx.

Batería: 2.600mAh.

Dimensiones: 155x78x8,8mm.

Peso: 155g.

Antes de empezar, asegúrese de que el equipo está apagado.



Paso 2 - Tapa trasera

Retire la tapa trasera, desenganchando todo el contorno, partiendo de la ranura que se muestra en las fotos.

Use una herramienta de apertura de plástico para evitar rallazos.



Paso 3 - Batería

Retire la batería tirando de la parte inferior.



Paso 4 - Tarjetas SIM y SD

Retire las tarjetas SIM y SD.





Paso 5 - Carcasa intermedia

Retire los 11 tornillos que aseguran la carcasa intermedia.

Observe que uno de los tornillos está oculto por un sello de garantía.





Paso 6

Separe la carcasa intermedia, soltando los enganches de plástico por todo el contorno.





Paso 7 - Teclas laterales

Retire las teclas laterales.



Paso 8 - Cámara delantera

Desenchufe la cámara delantera de la placa base.

Para extraerla, tire suavemente del flex.



Paso 9 - Cámara trasera

Desconecte y retire la cámara trasera.





Paso 10 - Conexiones placa base

Desconecte el flex de los pulsadores de control de volumen.



Paso 11

Desconecte y despegue el flex de datos de la pantalla táctil.



Paso 12

Despegue el pulsador de encendido.



Paso 13

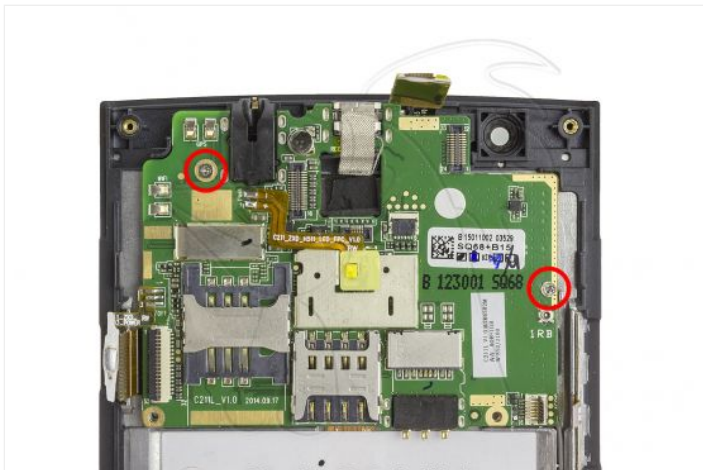
Desconecte el flex del display.



Paso 14 - Placa Base

Retire los 2 tornillos que aseguran la placa base.

Daremos la vuelta a la placa base para terminar de desconectarla.



Paso 15

Por último, desconectamos el flex de interconexión y el extremo superior del cable coaxial.

