



## Manual paso a paso: de Wolder miTab Boston Display

Para este manual necesitarás las siguientes herramientas y componentes que puedes adquirir en nuestra tienda on-line [Impextrom.com](http://Impextrom.com)  
Haz click encima de una herramienta para ir a la página web.



Herramienta profesional plástica doble para apertura de dispositivos

1,59 €



Set de 10 condones dedo antiestática ESD

2,39 €



Estuche destornillador con 8 puntas Peng Fa 7339A

6,96 €



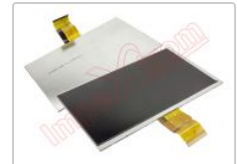
Herramienta Plástica Profesional de Apertura para Móviles

1,47 €



Pinza antiestática ESD redondeada

3,20 €



Pantalla LCD tablet Wolder miTab Boston de 7 pulgadas

5,14 €

### Paso 1 - Wolder MiTab Boston

#### Características:

**Dimensiones:** 21,6 x 14,6 x 5,2 cm.

**Peso:** 277g.

**Pantalla:** 7 pulgadas, 1024x600 pixels multitouch.

**Memoria:** 8GB, 512 RAM. SD hasta 32GB.

**Procesador:** CPU Dual Core 1GHz.

**Cámara delantera:** 2MP.

**Batería:** 2500 mAh.

**Sistema operativo:** Android 4.4.





## Paso 2 - Retirar carcasa trasera

El primer paso será retirar la carcasa trasera. Para ello, empleando una herramienta de apertura plástica, separaremos la carcasa del chasis realizando movimientos de palanca para soltarla de los enganches que la sujetan.

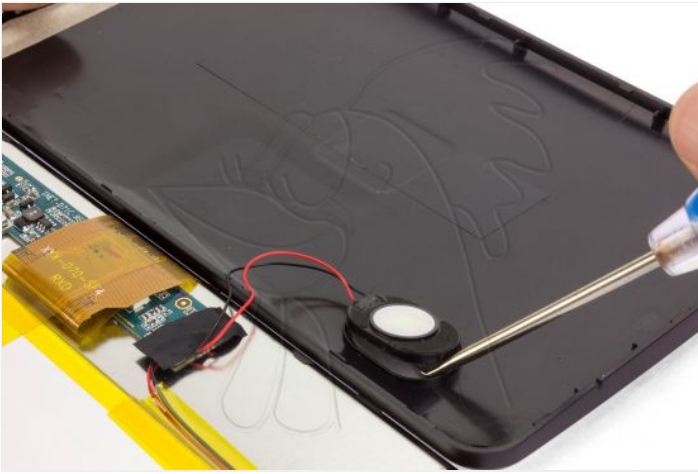




### Paso 3 - Despegar altavoz

Para poder apartar la carcasa tendremos que despegar de esta el altavoz. De esta manera evitaremos dañarlo mientras manipulamos la tablet.

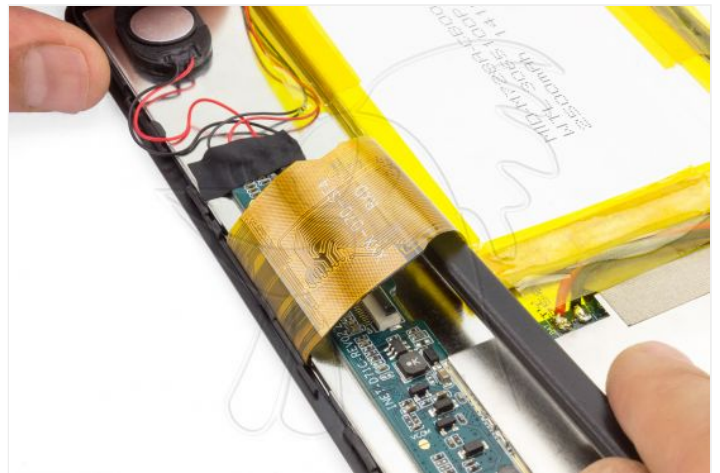
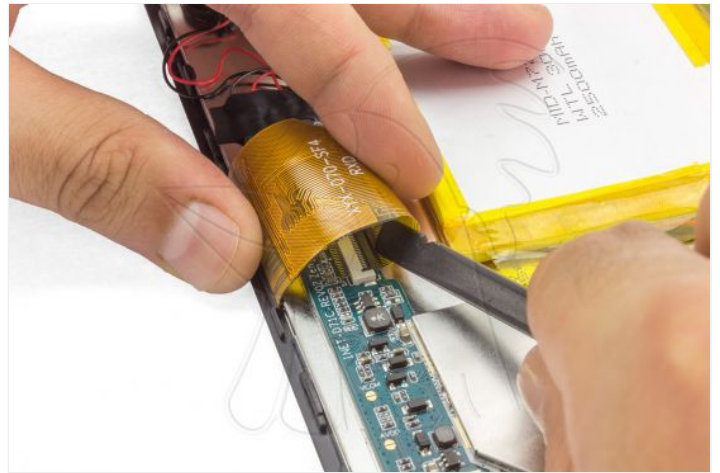
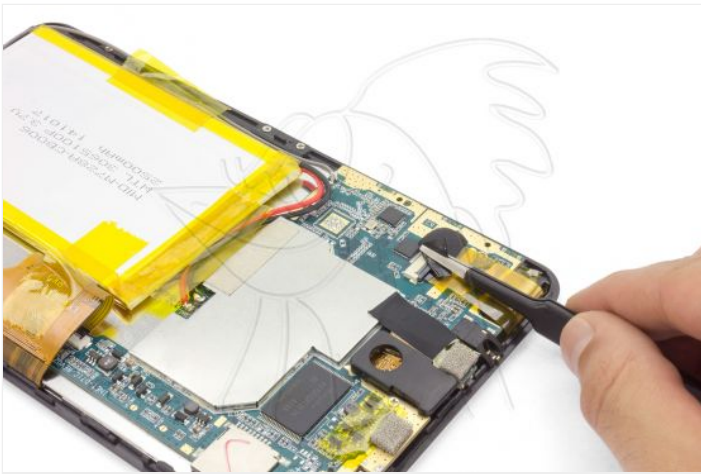




#### Paso 4 - Retirar tornillos

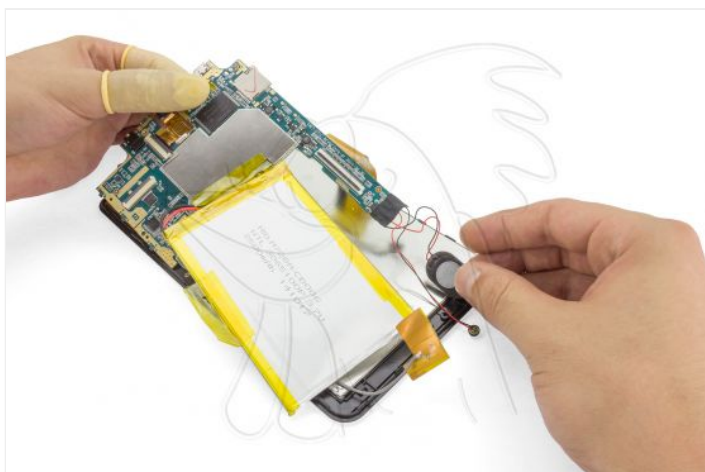
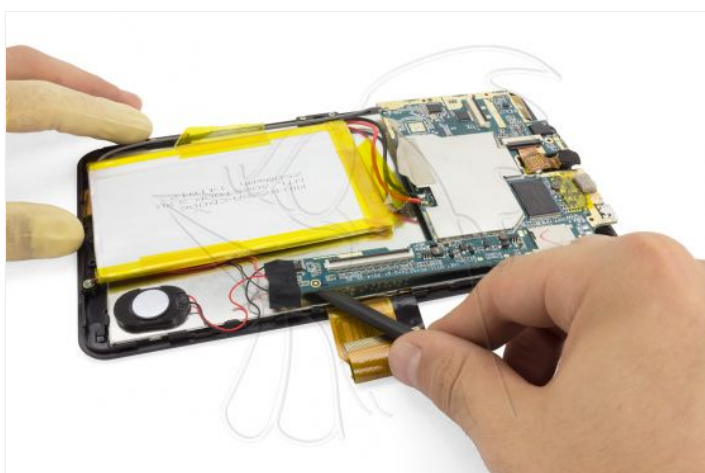
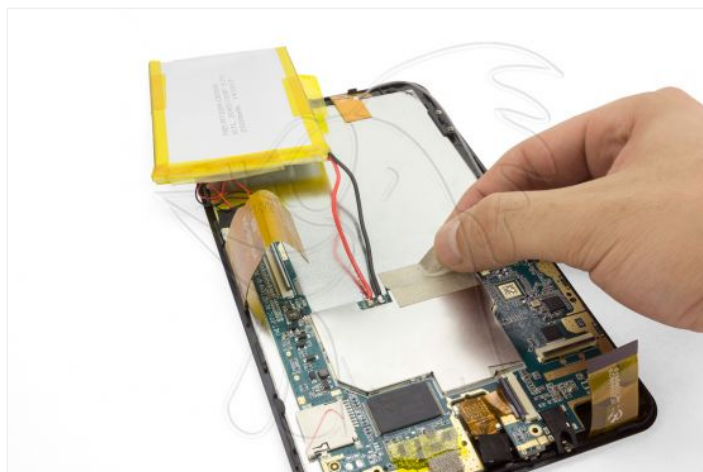
En este paso retiraremos los cinco tornillos Phillips (PH#00) que sujetan la placa base al chasis y después desconectamos los flex del display y el digitalizador.





## Paso 5 - Retirar componentes de la pantalla

Tras retirar los tornillos y desconectar los flex que sujetaban la placa, nos queda despegar algunos de los adhesivos todavía pegados. También despegaremos la batería, el altavoz y la antena para separar todos los componentes de la pantalla completa.





## Paso 6 - Display

Para terminar retiramos los soportes de plástico que sujetan el display y ya podemos retirarla.



