



Manual paso a paso: de LG Spirit Placa base

Para este manual necesitarás las siguientes herramientas y componentes que puedes adquirir en nuestra tienda on-line Impextrom.com
Haz click encima de una herramienta para ir a la página web.



Herramienta Plástica Profesional de Apertura para Móviles

1,47 €



Kit de herramientas profesional 70 en 1

13,29 €



Herramienta plástica de apertura para dispositivos electrónicos

1,48 €

Paso 1 - LG Spirit

LG Spirit Especificaciones

Dimensiones: 133,3 mm x 66,1 mm x 9,9 mm

Pantalla: 4,7 pulgadas HD (1280 x 720)

Densidad de píxeles: 312 ppp

Procesador: Quadcore a 1,2 GHz/Quadcore a 1,3 GHz

RAM: 1 GB

Sistema operativo: Android 5.0 Lollipop

Almacenamiento: 8 GB ampliables mediante tarjeta microSD

Cámaras: Trasera de 8 megapíxeles y delantera de 1 megapíxel

Batería: 2100 mAh

Otros: Red 4G/LTE

Antes de empezar, asegúrese de que el móvil está apagado.



Paso 2 - Tapa trasera

Retire la tapa trasera con la herramienta de apertura, así evitará rayazos en la carcasa.



Paso 3 - Batería

Retire la batería tirando de la parte inferior.



Paso 4

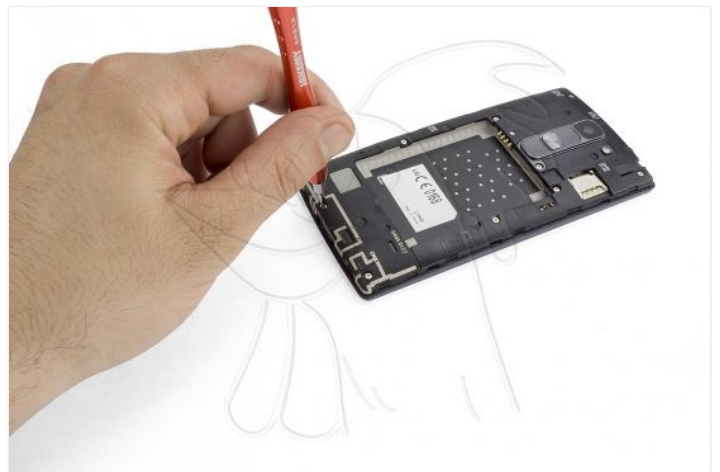
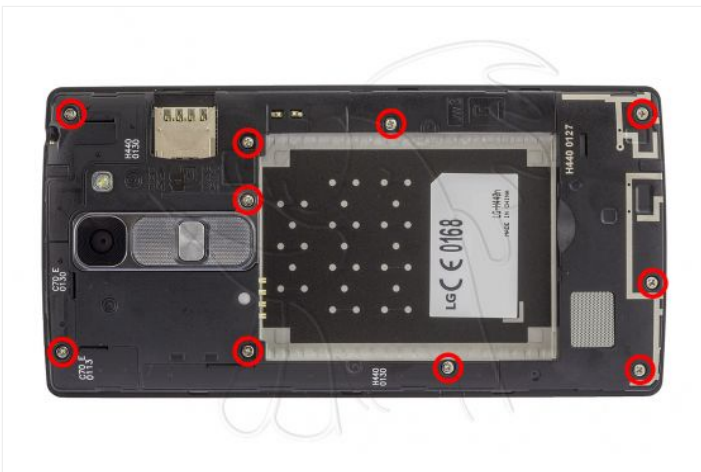
Extraiga las tarjetas SIM y SD.





Paso 5 - Carcasa intermedia

Retire los 10 tornillos Phillips que aseguran la carcasa intermedia.



Paso 6

Separe la carcasa intermedia, haciendo palanca suavemente en los enganches de plástico con la herramienta espátula.





Paso 7 - Cámaras

Extraiga las cámaras desenchufándolas de la placa base.





Paso 8

Desconecte el flex de datos de la pantalla.



Paso 9 - Placa base

Finalmente, separe la placa base del chasis.

