



Manual paso a paso: de Samsung Galaxy S6 Batería

Para este manual necesitarás las siguientes herramientas y componentes que puedes adquirir en nuestra tienda on-line Impextrom.com
Haz click encima de una herramienta para ir a la página web.



Herramienta plástica
doble de apertura

1,40 €



Estacion soldadura
aire caliente +
soldador

37,19 €



Herramienta,
espátula antiestática
ESD apertura de
terminales y alisar

1,45 €



Herramienta de
apertura
Smartphone, móvil,
tablet,

2,15 €



Pinzas antiestáticas
BEST BST- 242

6,06 €



Púa especial SAT
0,75mm PVC
policloruro de vinilo
alta fricción

0,67 €



Ventosa de succión
de 2.2 pulgadas
desmontar display,
pantalla táctil, es de

3,60 €



Estuche de
herramientas de
telefonía y PCs

30,11 €

Paso 1 - Samsung Galaxy S6

Características:

Dimensiones: 143.4 x 70.5 x 6.8 mm.

Peso: 138 g.

Pantalla: Super AMOLED 1440 x 2560 pixels, 5.1 pulgadas.

Memoria: 32GB/64GB/128GB de memoria interna, 3GB RAM.

Procesador: Exynos 7420 octa-core 64 bits, GPU Mali-T760.

Cámara delantera: 5 MP video- 1080p.

Cámara trasera: 16 MP, 3456 x 4608 pixels, video 2160p@30fps.

Batería: Standard, Li-Ion 2550 mAh.

Sistema operativo: Android OS, v5.0 Lollipop.





Paso 2 - Tapa trasera

Empezaremos retirando la tapa trasera que viene pegada a la carcasa intermedia. Para ello aplicaremos algo de calor para ablandar el pegamento.

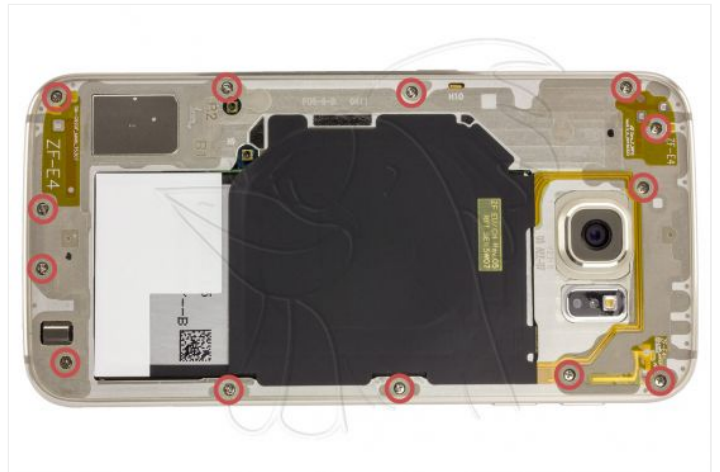
Ayudándonos de una ventosa podremos separar un poco la tapa para introducir de manera mas fácil la herramienta. Deslizando la púa por todo el contorno iremos despegando la tapa.





Paso 3 - Tornillos y bandeja SIM

Para sacar la carcasa intermedia tendremos que retirar los trece tornillos Phillips (PH#0) y la bandeja de la tarjeta SIM.





Paso 4 - Carcasa intermedia

Tras sacar los tornillos y la bandeja, retirar la carcasa sera sencillo. Ayudándonos de una herramienta de apertura, soltaremos los enganches que la sujetan al chasis.





Paso 5 - Batería

Para retirar la batería la desconectamos y luego la despegamos con mucho cuidado, ya que está muy bien pegada y no debemos doblarla.



