



Manual paso a paso: de Primux Alpha 4 Auricular

Para este manual necesitarás las siguientes herramientas y componentes que puedes adquirir en nuestra tienda on-line Impextrom.com
Haz click encima de una herramienta para ir a la página web.



Kit de herramientas profesional 70 en 1

13,29 €

Paso 1 - Primux Tech Alpha 4

Especificaciones:

Procesador: Quad Core MTK6582M 1,3 GHz

Memoria Ram: 1 GB

Almacenamiento: Interno 16GB, externo: MicroSD/SDHC hasta 32Gb

Pantalla: 5" IPS/OGS 960x540 qHD

Batería: 1900 mAh/3.7V Polymer Lithium

Sistema Operativo: Android OS versión 4.4 KitKat

Cámara: Trasera 13,0 Mpx Auto Focus, Frontal 1,3 Mpx

Conectividad: Wi-Fi 802.11 b/g/n, Bluetooth 4.0, 2G, 3G: WCDMA/UMTS/HSPA/GSM/EDGE, GPS Interno

Antes de empezar, asegúrese de que el móvil está apagado.



Paso 2 - Tapa trasera

Retire la tapa trasera. Utilizando una herramienta de apertura de plástico evitará rayazos.



Paso 3 - Batería

Retire la batería tirando de la parte inferior.



Paso 4 - Tarjetas SIM y SD

Retire las tarjetas SIM y SD.





Paso 5 - Carcasa intermedia

Retire los 11 tornillos Phillips que sujetan la carcasa intermedia.



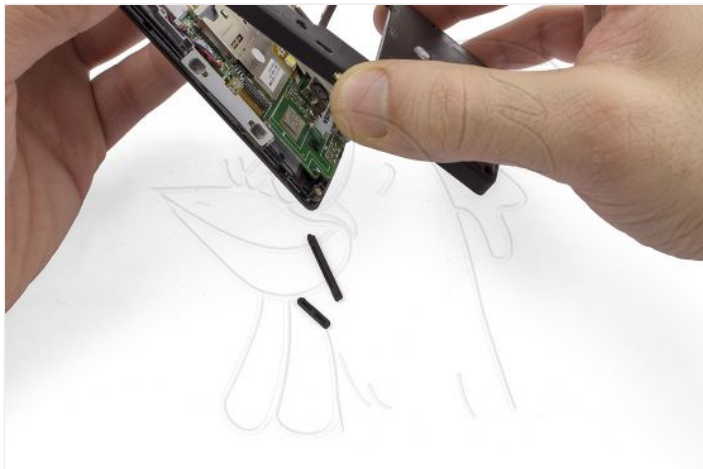
Paso 6

Desensamble la carcasa intermedia con la herramienta de apertura.



Paso 7 - Teclas laterales

Las teclas de volumen y encendido no estan sujetas, de modo que al separar la carcasa intermedia, simplemente se desprenderán.



Paso 8 - Componentes placa base

Retire el adhesivo que cubre los conectores de la placa base.



Paso 9 - Vibrador y micrófono

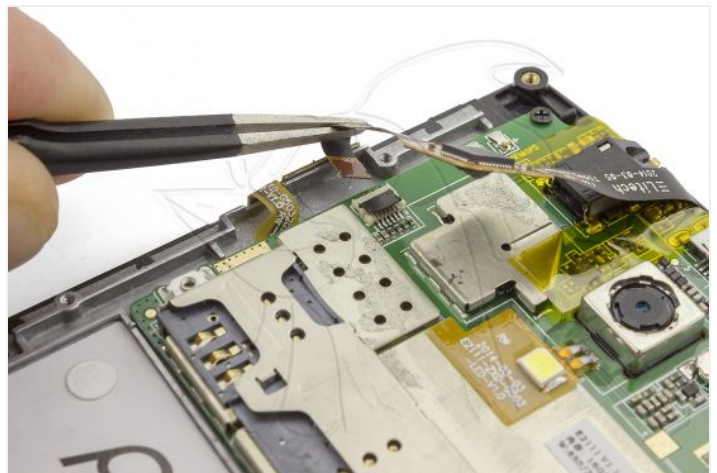
Extraiga el micrófono y el vibrador de la carcasa intermedia.



Paso 10 - Flex de pantalla táctil

Despegue el flex de datos de la pantalla táctil.

Accione la pestaña del conector y desenchufe el flex de la placa base.





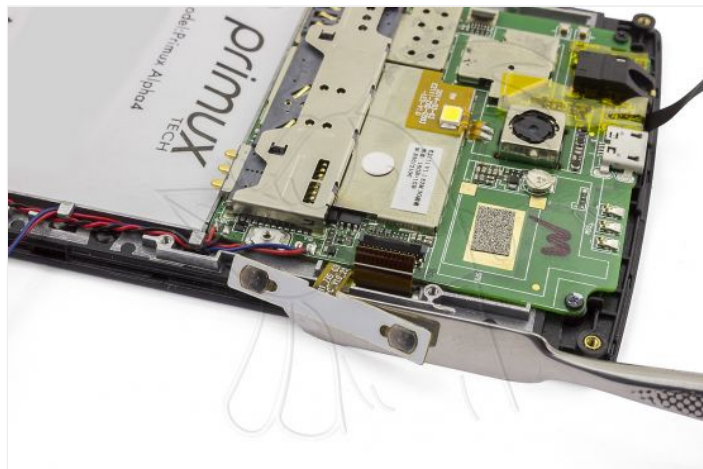
Paso 11 - Flex de display

Desconecte el flex de datos del display en la placa base, accionando la pestaña del conector y tirando suavemente.



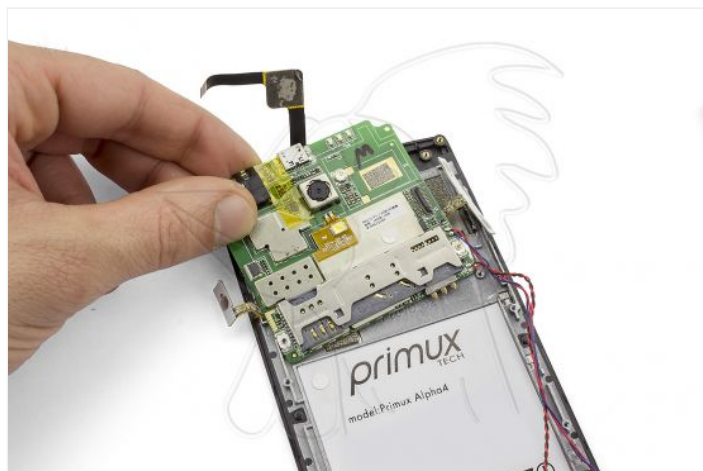
Paso 12 - Pulsadores de volumen y encendido

Despegue los flex de pulsadores de volumen y encendido.



Paso 13 - Placa base

Retire la placa base, sujeta por 2 tornillos Phillips.





Paso 14 - Auricular

Finalmente, despegue el auricular del chasis.



