



Manual paso a paso: de Samsung Galaxy S22 Carga inalámbrica y antena NFC

Para este manual necesitarás las siguientes herramientas y componentes que puedes adquirir en nuestra tienda on-line [Impextrom.com](https://impextrom.com)
Haz click encima de una herramienta para ir a la página web.




Módulo de carga inalámbrica y antena nfc para Samsung Galaxy s22, sm-s901b

6,91 €



Destornillador de precisión con 5 puntas intercambiables

5,66 €



Herramienta Plástica Profesional de Apertura para Móviles

1,47 €



Púa especial SAT 0,6mm PET de alta fricción y alta resistencia

1,14 €



Ventosa de succión para desmontar y reparar

0,96 €



Tapete térmico de apertura, WL-1805

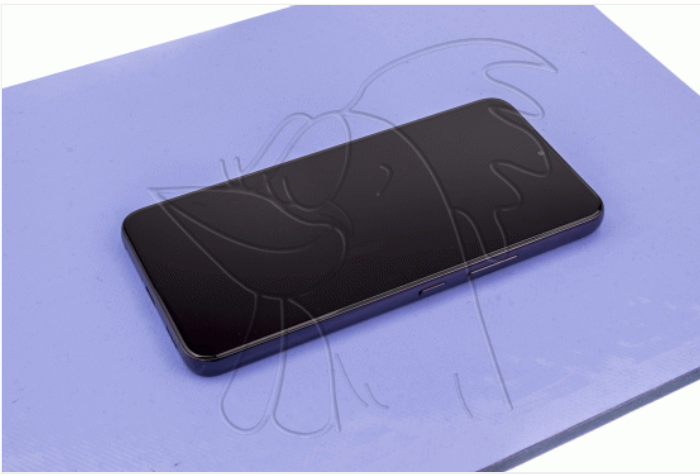
59,92 €

Paso 1 - Carcasa trasera

Para empezar, debemos aplicar un poco de calor a la carcasa trasera para así ablandar el adhesivo que la sujeta, nosotros hemos utilizado un tapete térmico a unos 75°C durante unos tres minutos aproximadamente. Seguidamente, con la ayuda de una ventosa y de una púa plástica hemos ido despegando todos los bordes de la carcasa.

A la hora de despegar la tapa hay que tener cuidado en la zona de los pulsadores, ya que como podéis observar en la última fotografía, el flex de los pulsadores laterales se encuentra por encima de la batería, y se podría romper si se engancha en la herramienta que utilizéis.





Paso 2 - Carga inalámbrica y antena NFC

Extraemos los seis tornillos Phillips (PH#00) que sujetan el blindaje al que se encuentra pegada la bobina de carga inalámbrica y la antena NFC, y con una herramienta de punta plana desengancharemos el blindaje y despegaremos el adhesivo de la zona inferior.



