



Manual paso a paso: de Samsung Galaxy Watch 4 Barómetro

Para este manual necesitarás las siguientes herramientas y componentes que puedes adquirir en nuestra tienda on-line [Impextrom.com](https://impextrom.com)
Haz click encima de una herramienta para ir a la página web.



Barómetro para el Samsung Galaxy Watch 4 (44 mm) / Galaxy Watch 5

3,39 €



Destornillador profesional Tri-Wing Y 0,6 x 30mm

2,97 €



Herramienta Plástica Profesional de Apertura para Móviles

1,47 €



Pinza antiestática de precisión ESD-12 con punta fina

3,79 €



Conjunto de herramientas profesionales apertura de

17,87 €

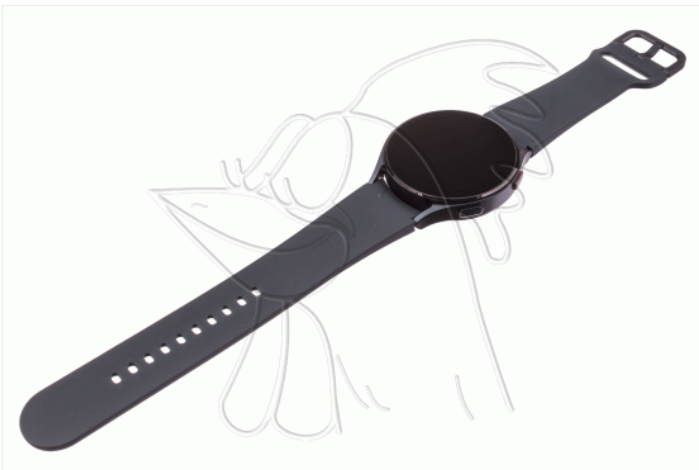


Destornillador phillips de estrella fino tamaño PH00

1,54 €

Paso 1 - Correas

Para empezar desengancharemos las correas para trabajar con una mayor comodidad.





Paso 2 - Carcasa trasera

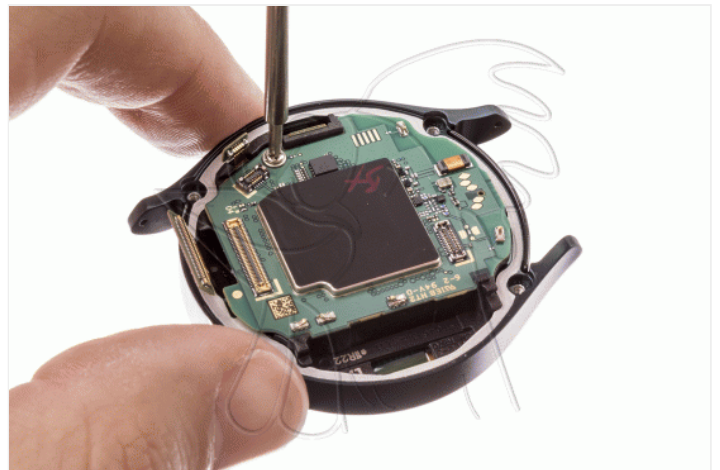
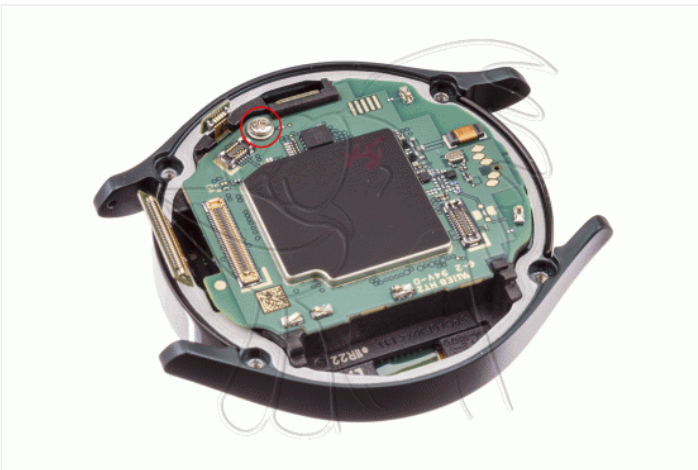
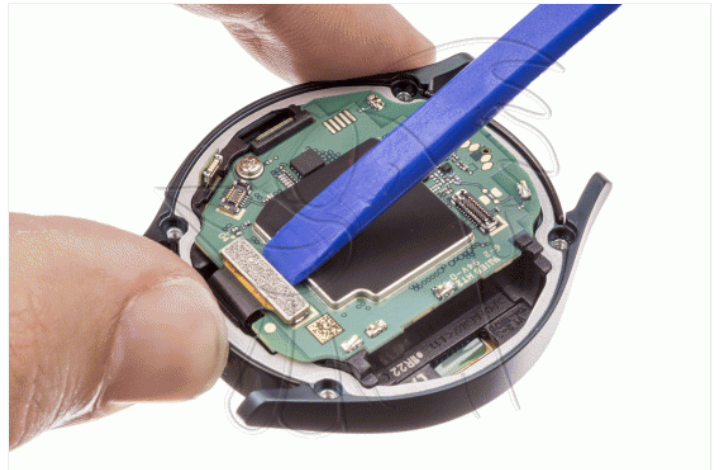
Extraemos los cuatro tornillos Triwing (Y0.6) que sujetan la carcasa y con la ayuda de una herramienta fina iremos desenganchando poco a poco los bordes, y al levantarla debemos desconectar el conector del sensor cardíaco.

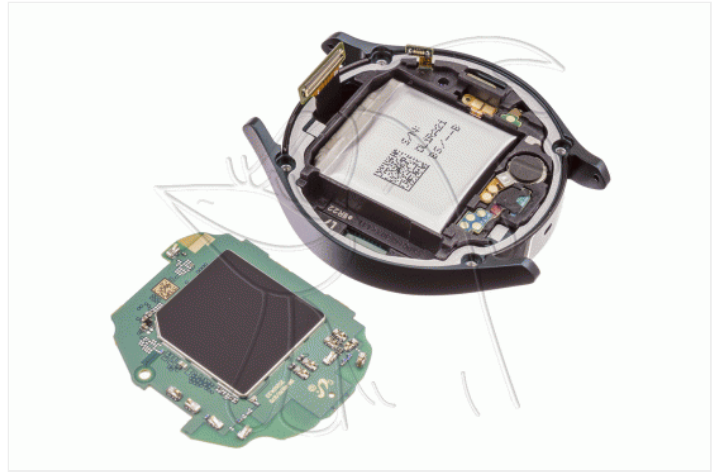
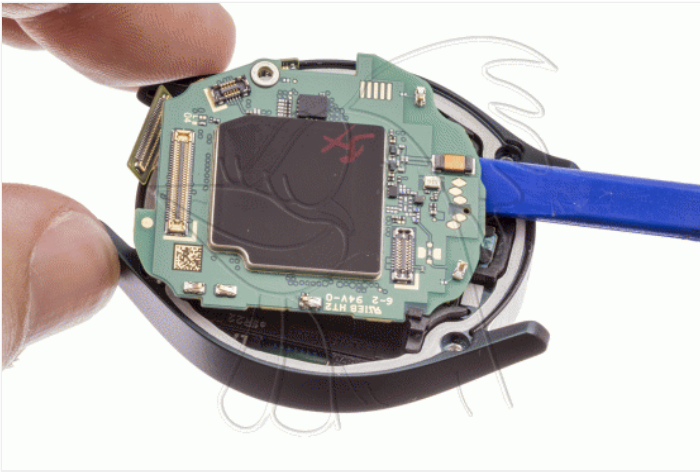




Paso 3 - Placa base

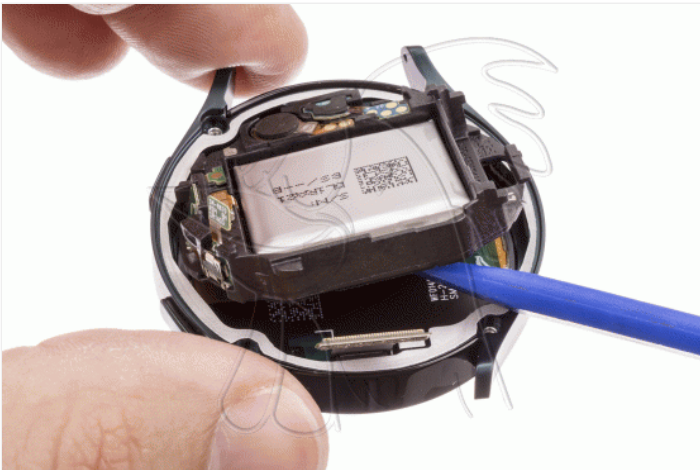
Desconectamos el flex de los pulsadores laterales y el conector de la pantalla, extraemos el tornillo Phillips (PH#00) que sujeta la placa base, y con la ayuda de una herramienta plana la desengancharemos.





Paso 4 - Carcasa intermedia

Extraemos la carcasa intermedia.



Paso 5 - Barómetro

Para terminar desengancharemos el barómetro que vamos a cambiar con unas pinzas finas.



