



Manual paso a paso: de Samsung Galaxy Watch 4 Altavoz

Para este manual necesitarás las siguientes herramientas y componentes que puedes adquirir en nuestra tienda on-line [Impextrom.com](https://impextrom.com)
Haz click encima de una herramienta para ir a la página web.



Destornillador profesional Tri-Wing Y 0,6 x 30mm

2,97 €



Herramienta Plástica Profesional de Apertura para Móviles

1,47 €



Pinza antiestática de precisión ESD-12 con punta fina

3,79 €



Conjunto de herramientas profesionales apertura de

17,87 €



Destornillador phillips de estrella fino tamaño PH00

1,54 €

Paso 1 - Correas

Para empezar desengancharemos las correas para trabajar con una mayor comodidad.

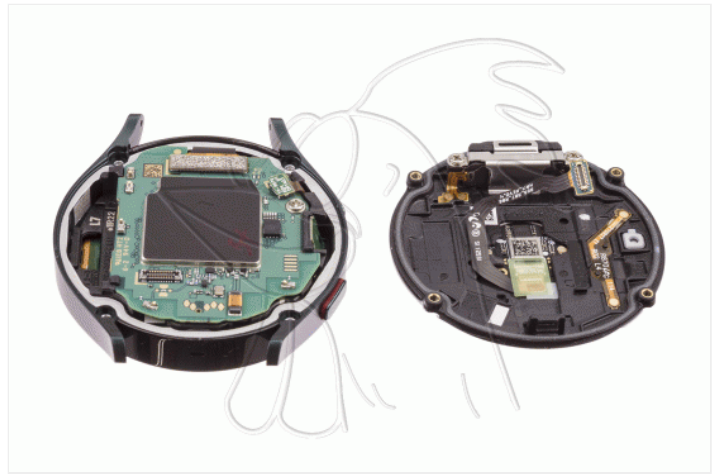




Paso 2 - Carcasa trasera

Extraemos los cuatro tornillos Triwing (Y0.6) que sujetan la carcasa y con la ayuda de una herramienta fina iremos desenganchando poco a poco los bordes, y al levantarla debemos desconectar el conector del sensor cardíaco.





Paso 3 - Altavoz

Para terminar tan sólo nos queda retirar el altavoz averiado de la carcasa, para ello debemos extraer los dos tornillos Phillips (PH#00) que sujetan el blindaje que cubre el altavoz y ya podremos desenganchar el altavoz.

