



Manual paso a paso: de Hannspree Hannspad 10.1 Placa Base

Para este manual necesitarás las siguientes herramientas y componentes que puedes adquirir en nuestra tienda on-line Impextrom.com
Haz click encima de una herramienta para ir a la página web.



Herramienta profesional plástica doble para apertura de dispositivos

1,59 €



Estación de soldadura digital doble, Baku 601D SMD

58,74 €



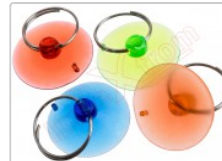
Pinza antiestática curva ESD-15

2,98 €



Herramienta espátula ESD para la apertura de smartphones

1,97 €



Ventosa de succión de 5.5 cm, (1UND)

1,62 €



Resina (colofonia) BAKU BK-220

2,65 €



Destornillador phillips de estrella fino tamaño PH00

1,54 €



Pinzas disipadoras de electricidad, en blíster

4,16 €



Pinzas profesionales punta fina, ST-10

3,23 €

Paso 1 - Hannspree Hannspad

Características

Procesador: Quad Core / ARM Cortex-A9 / 1.2 GHz

Pantalla: 10.1" IPS LED Backlight Panel / 1280x800

Memoria interna: 16 GB (NAND FLASH)

Memoria Ram: 1GB DDR

Memoria Extraíble: micro-SD x1, Max. 32GB

Cámara Frontal: 0.3MP / Traseira : 2MP

Batería: 3.7V Li-Polymer, 6000mAh

SO: Android 4.1 (Q4 2013 OTA upgrade to Android 4.2)

HDMI Output

Antes de comenzar, asegúrese que la tablet está apagada.



Paso 2 - Apertura

Sujete la pantalla con la ventosa de succión. Separe la carcasa por todo el contorno, haciendo palanca con la herramienta doble de apertura.





Paso 3

Tire de la ventosa mientras sujeta la tapa con la herramienta para separarla.



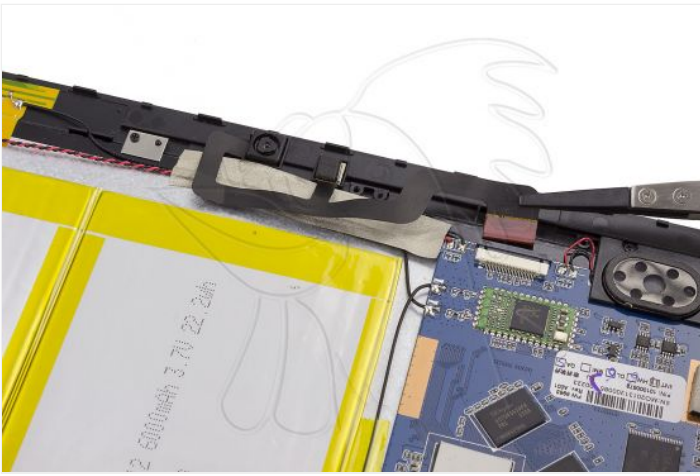


Paso 4 - Cámaras

Desconecte el cable flex de las cámaras en la placa base.

Para ello, empuje la pestaña del conector y tire suavemente del cable.





Paso 5

Despegue las cámaras.



Paso 6 - Adhesivos

Retire los adhesivos que sujetan los cables.



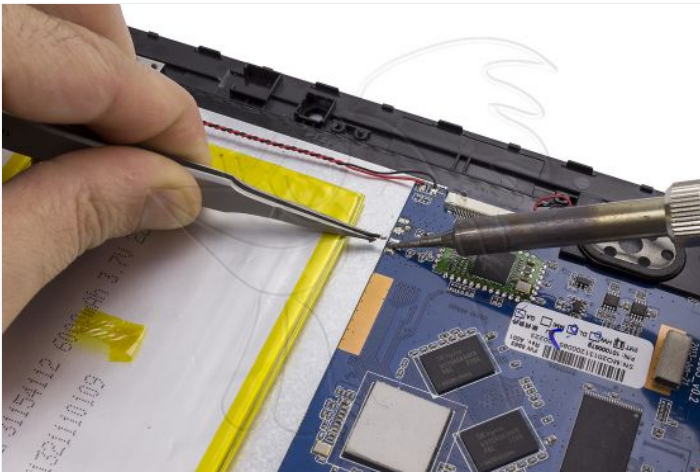
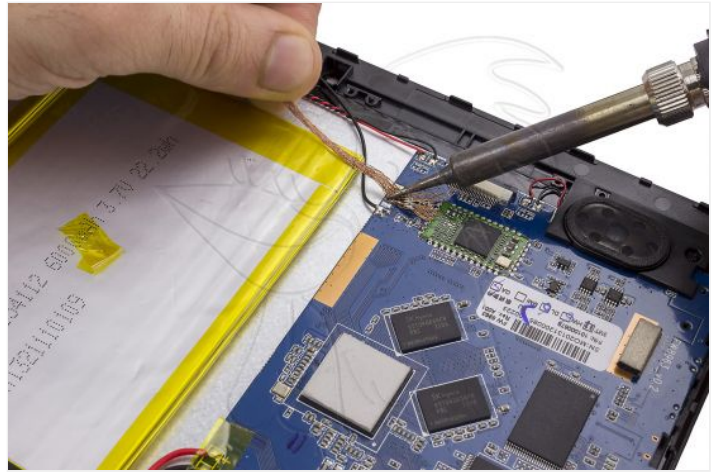
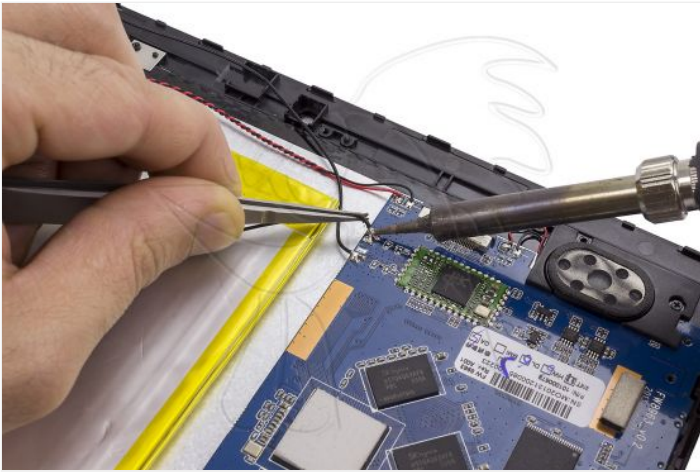
Paso 7 - Antenas Wifi y BT

Despegue las antenas del chasis de plástico.



Paso 8

Desuelde los cables coaxial de las antenas en la placa base, aplicando calor al estaño con la punta del soldador mientras tira suavemente del cable.



Paso 9 - Batería

Usaremos una espátula de plástico para deslizar por debajo de la batería, y así despegarla.





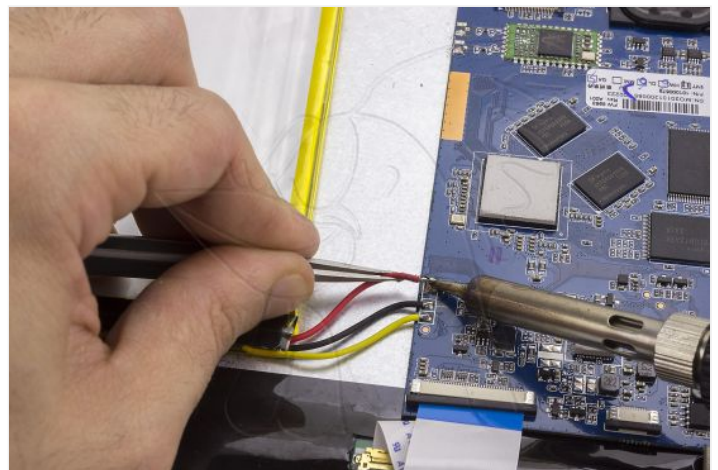
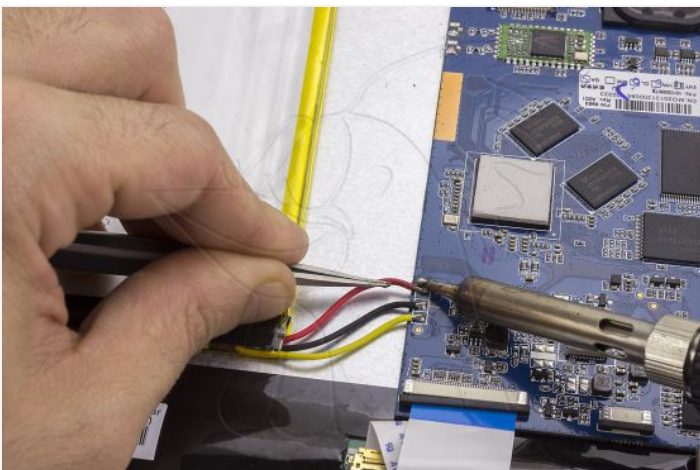
Paso 10

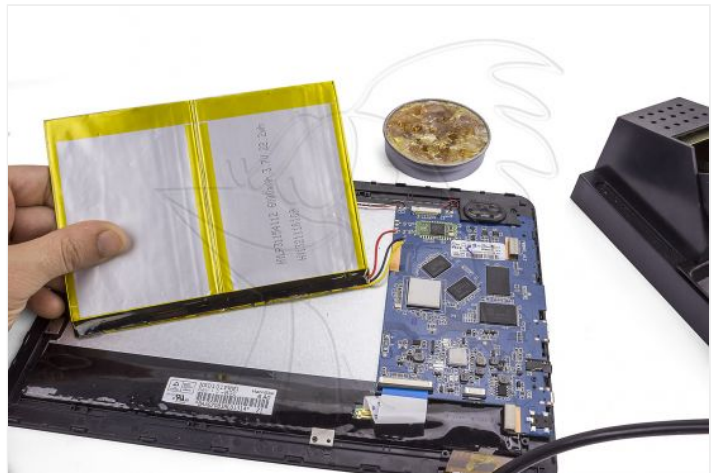
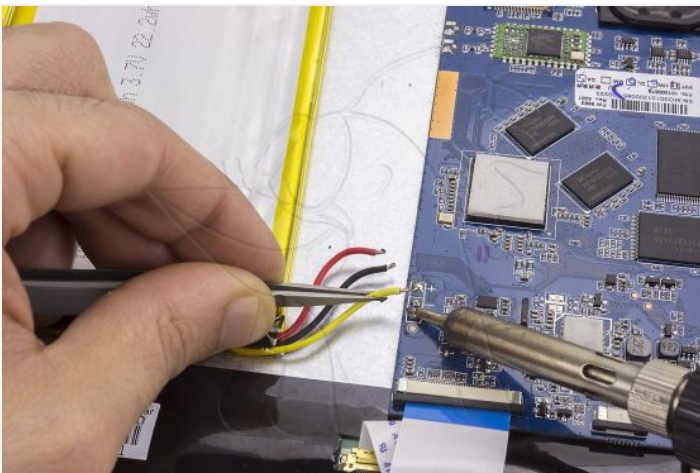
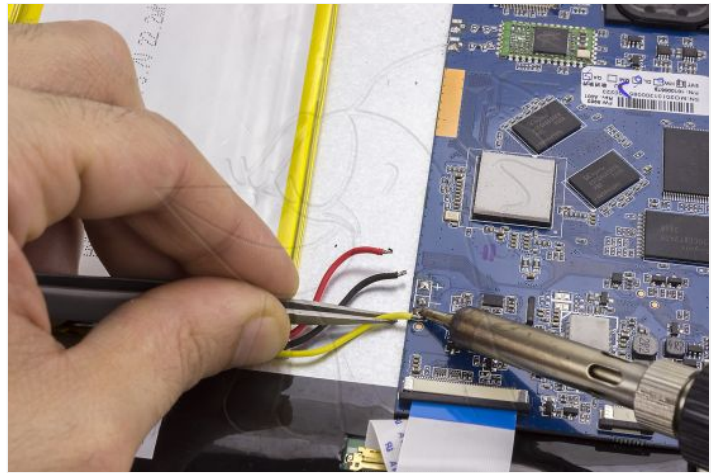
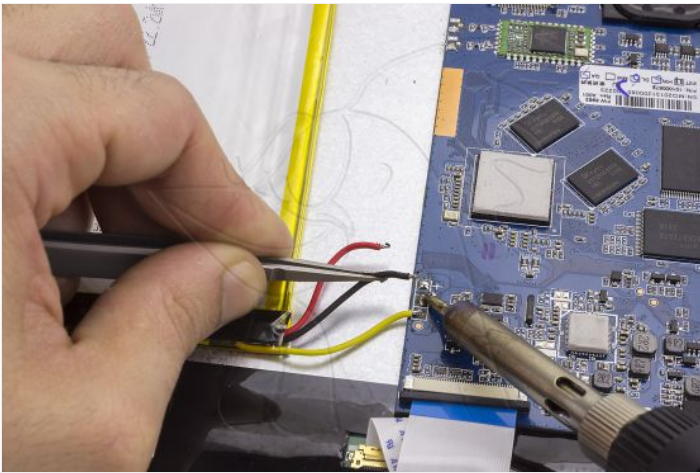
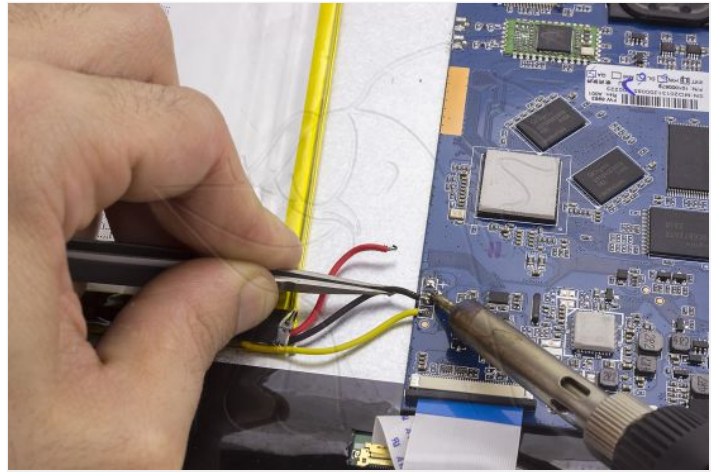
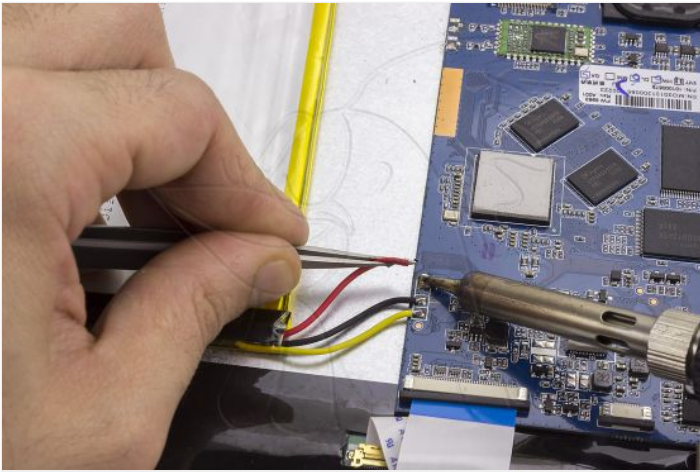
Retire el adhesivo que protege los contactos de la batería en la placa base.



Paso 11

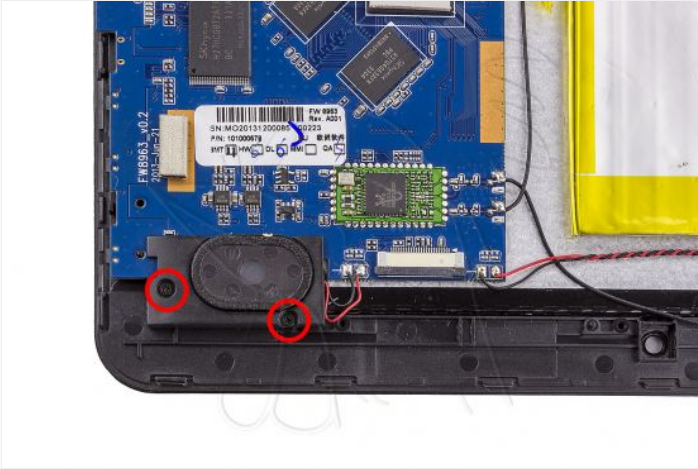
Desuelde la batería de la placa base.





Paso 12 - Altavoces

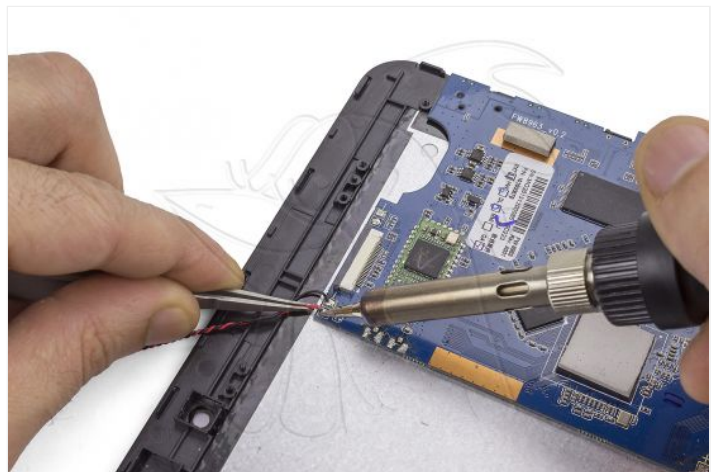
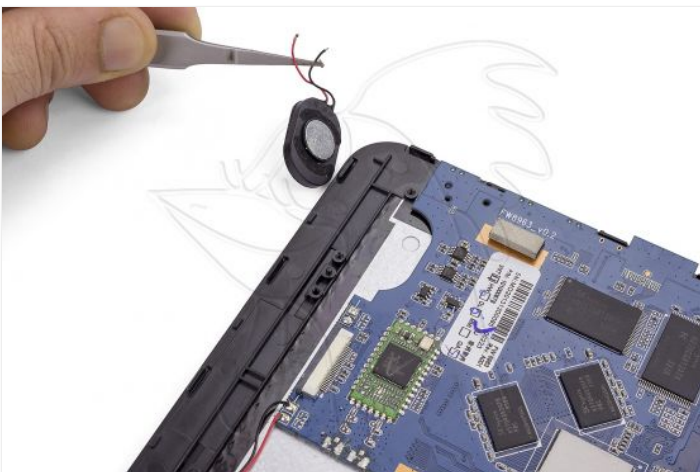
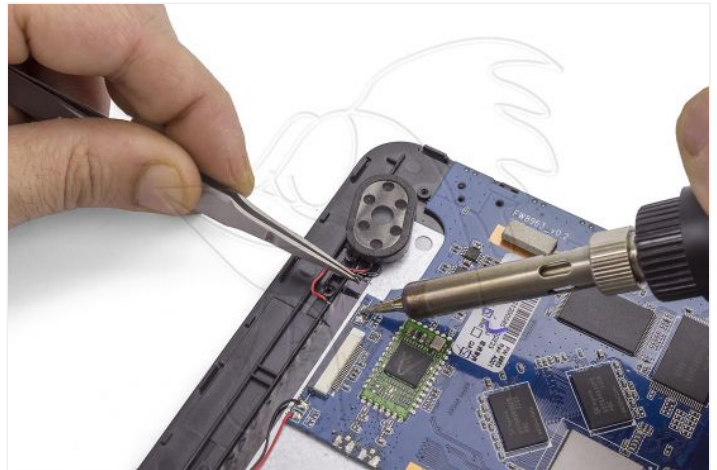
Quite los tornillos Phillips que sujetan los altavoces y retire los soportes de plástico que los sujetan.

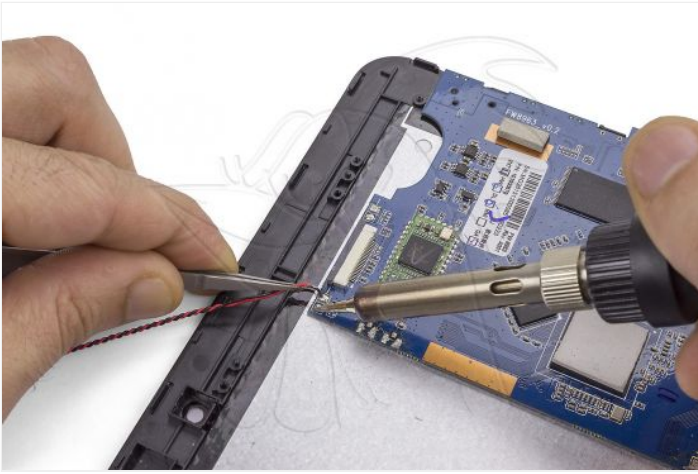




Paso 13

Desuelde los altavoces de la placa base.





Paso 14 - Placa Base

Finalmente, retire el tornillo Phillips señalado y separe la placa base.

