



Manual paso a paso: de Hannspree Hannspad 10.1 Display

Para este manual necesitarás las siguientes herramientas y componentes que puedes adquirir en nuestra tienda on-line Impextrom.com
Haz click encima de una herramienta para ir a la página web.



Herramienta profesional plástica doble para apertura de dispositivos

1,59 €



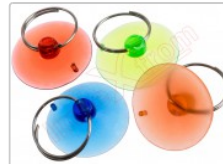
Pinza antiestática curva ESD-15

2,98 €



Herramienta espátula ESD para la apertura de smartphones

1,97 €



Ventosa de succión de 5.5 cm, (1UND)

1,62 €



Destornillador phillips de estrella fino tamaño PH00

1,54 €



Pinzas disipadoras de electricidad, en blíster

4,16 €

Paso 1 - Hannspree Hannspad

Características

Procesador: Quad Core / ARM Cortex-A9 / 1.2 GHz

Pantalla: 10.1" IPS LED Backlight Panel / 1280x800

Memoria interna: 16 GB (NAND FLASH)

Memoria Ram: 1GB DDR

Memoria Extraíble: micro-SD x1, Max. 32GB

Cámara Frontal: 0.3MP / Trasera : 2MP

Batería: 3.7V Li-Polymer, 6000mAh

SO: Android 4.1 (Q4 2013 OTA upgrade to Android 4.2)

HDMI Output

Antes de comenzar, asegúrese que la tablet está apagada.



Paso 2 - Apertura

Sujete la pantalla con la ventosa de succión. Separe la carcasa por todo el contorno, haciendo palanca con la herramienta doble de apertura.



Paso 3

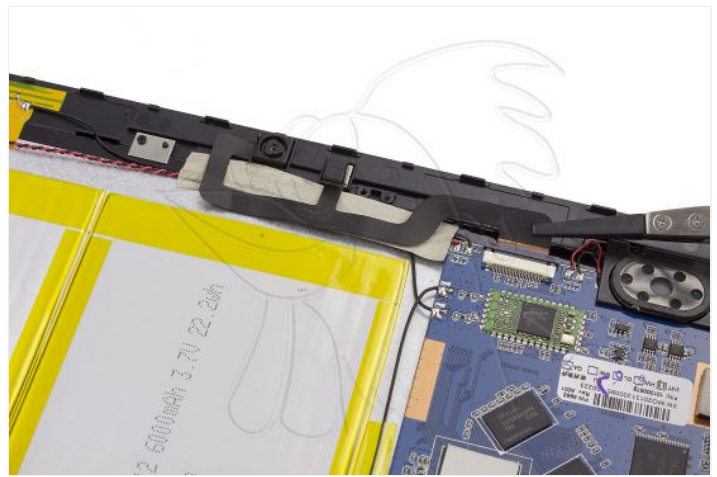
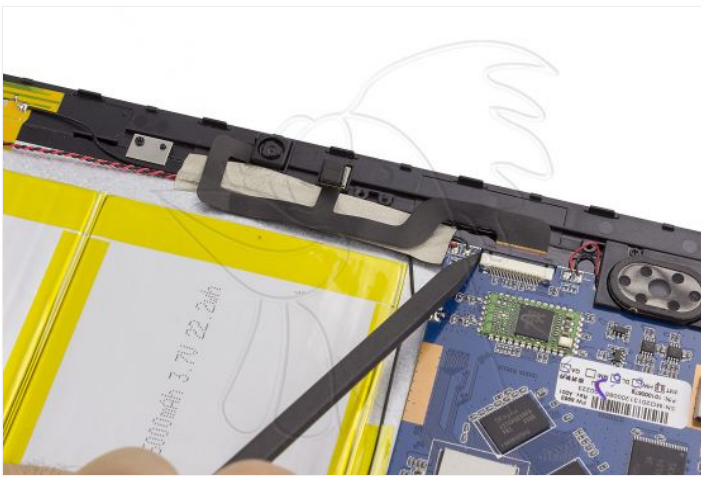
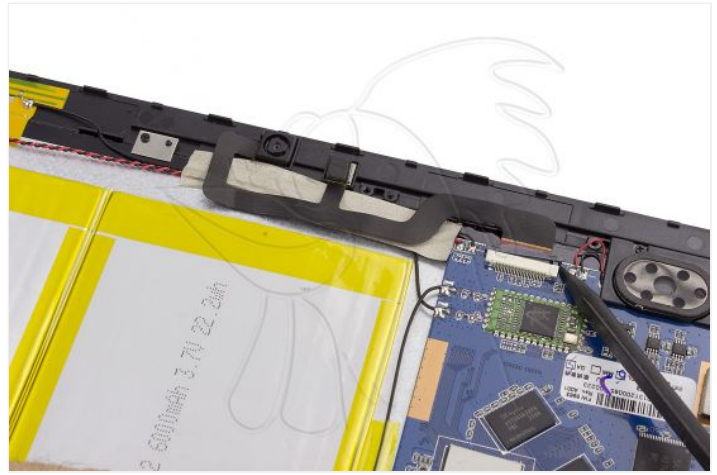
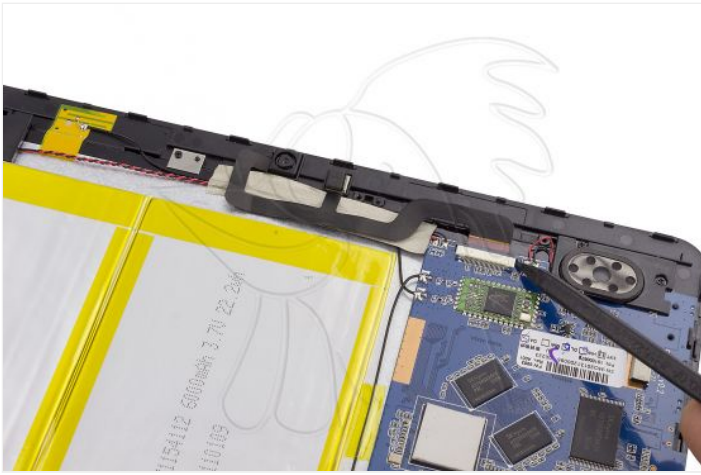
Tire de la ventosa mientras sujeta la tapa con la herramienta para separarla.



Paso 4 - Cámaras

Desconecte el cable flex de las cámaras en la placa base.

Para ello, empuje la pestaña del conector y tire suavemente del cable.



Paso 5

Despegue las cámaras.



Paso 6 - Antena Bluetooth

Retire el adhesivo que sujeta el cable coaxial de la antena BT.





Paso 7

Despegue cuidadosamente la antena del chasis de plástico.





Paso 8 - Antena Wifi

Retire el adhesivo que sujeta el cable coaxial de la antena wifi.



Paso 9

Despegue cuidadosamente la antena wifi del chasis de plástico.



Paso 10 - Pantalla táctil

Desconecte el flex de datos de la pantalla táctil. Para ello, accionamos la pestaña de plástico del conector y tiramos suavemente del cable flex.

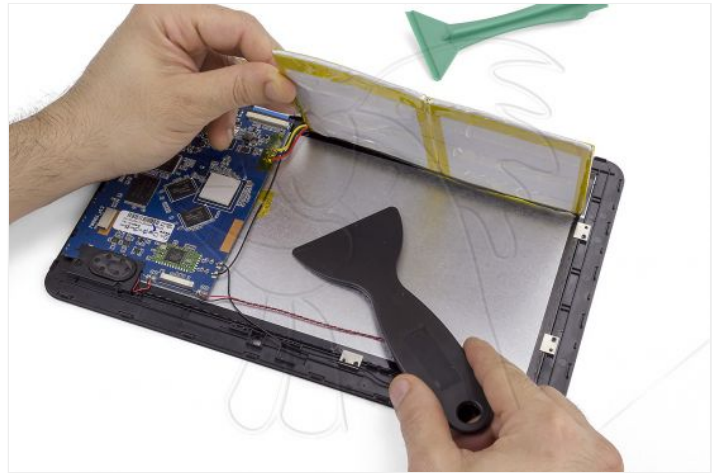




Paso 11 - Batería

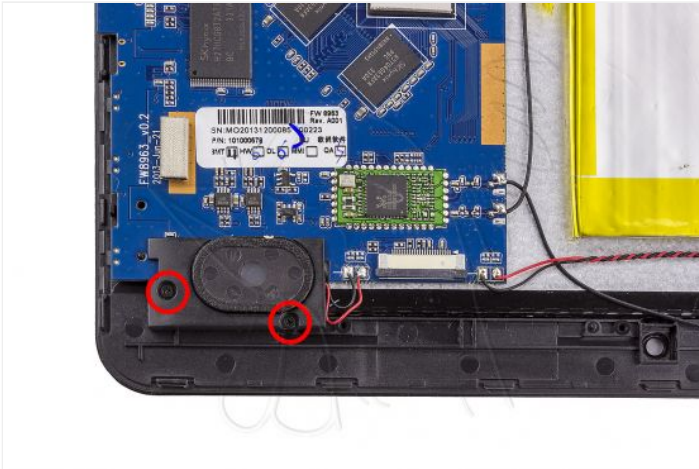
Usaremos una espátula de plástico para deslizar por debajo de la batería, y así despegarla.





Paso 12 - Altavoces

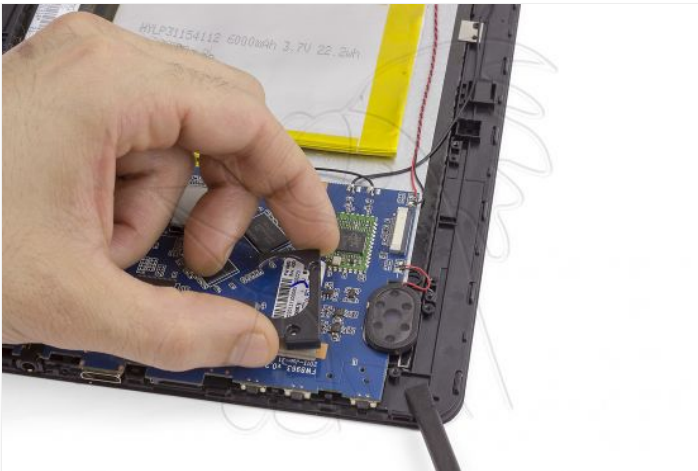
Retire los tornillos Phillips que sujetan los altavoces.



Paso 13

Retire los soportes de plástico que sujetan los altavoces.



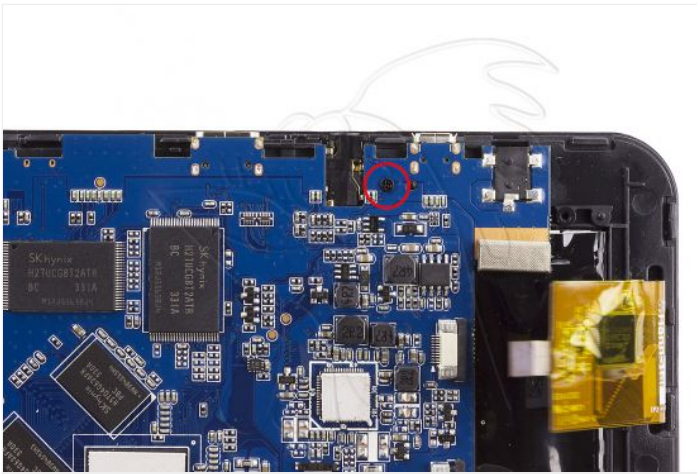


Paso 14 - Placa y componentes

Desconecte el flex del display n la placa base.

Retire el tornillo Phillips que sujeta la placa.

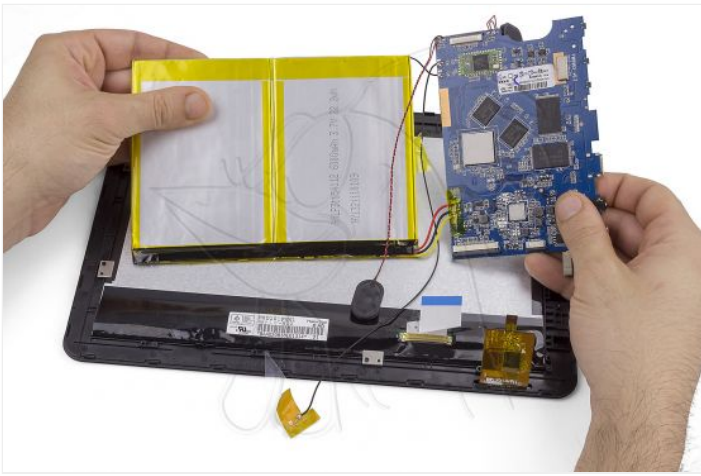




Paso 15

Separe la placa base, junto a sus componentes, dejando solamente la pantalla.





Paso 16

Retire los 4 tornillos Phillips y los pequeños soportes metálicos que sujetan el display al marco de plástico.



Paso 17

Separe el display del marco sujetándolo con la ventosa de succión y haciendo palanca suavemente con la parte ancha de la herramienta de apertura.



