



Manual paso a paso: de Motorola One Zoom Sensor de proximidad

Para este manual necesitarás las siguientes herramientas y componentes que puedes adquirir en nuestra tienda on-line Impextrom.com
Haz click encima de una herramienta para ir a la página web.



Tapete térmico de apertura mediante calor, CPB320

67,93 €



Herramienta Plástica Profesional de Apertura para Móviles

1,47 €



Pinza antiestática ESD redondeada

3,20 €



Conjunto de herramientas profesionales apertura de

17,87 €



Púa especial SAT de 0.75mm de PVC de alta fricción

1,12 €



Destornillador alta calidad con 24 puntas de repuesto magnéticas 6024-C

10,41 €

Paso 1 - Aplicamos calor

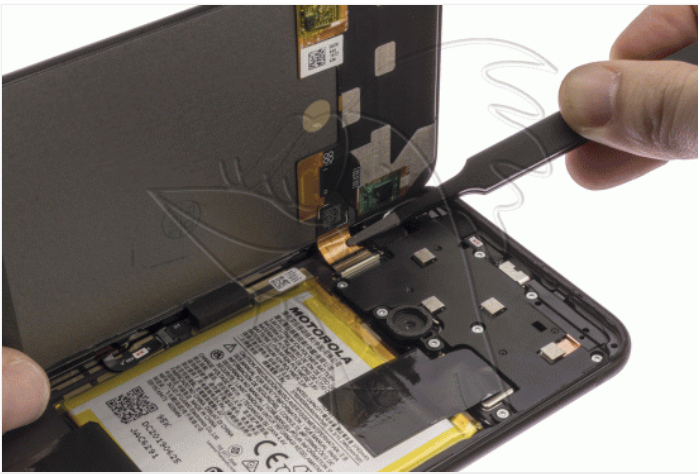
Para empezar aplicaremos calor a la pantalla.



Paso 2 - Pantalla completa

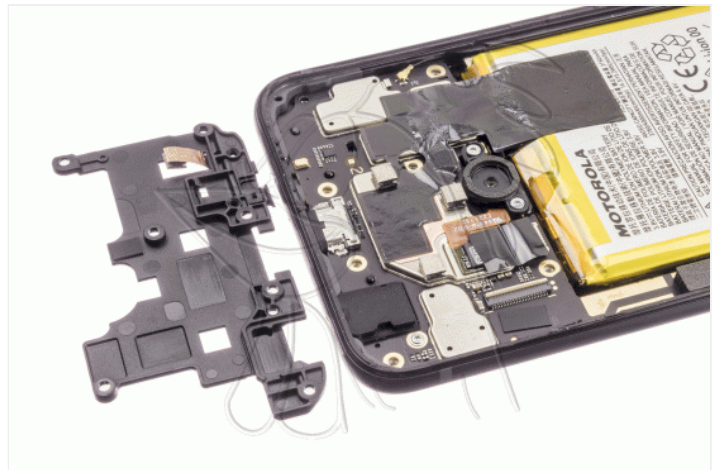
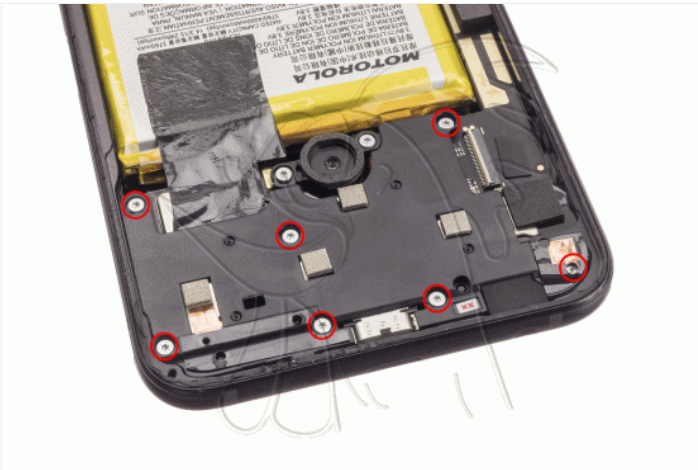
Una vez aplicado el calor a la pantalla, ayudándonos de una o más púas plásticas iremos despegando todos los bordes de la pantalla con cuidado de no dañarla, y al despegarla deberemos desconectar el flex de la pantalla para retirarla.





Paso 3 - Carcasa intermedia

Retiramos los siete tornillos Torx (T4) que sujetan la carcasa intermedia y con la ayuda de una herramienta plana la desengancharemos.



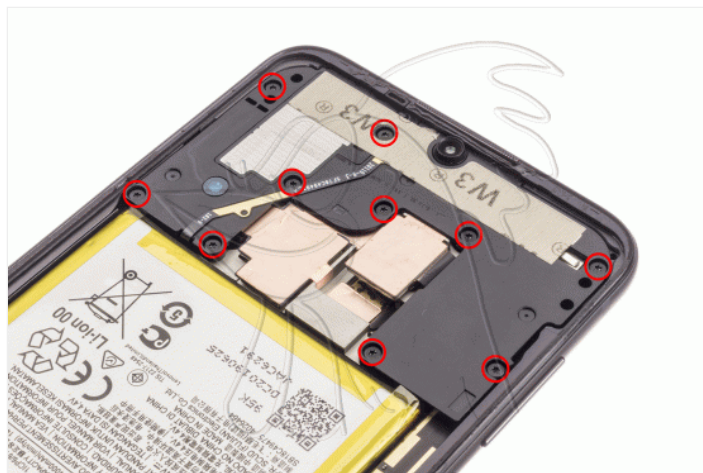
Paso 4 - Desconectamos batería

Despegamos el adhesivo que se encuentra por encima de la batería y de la placa base, y desconectaremos el conector de la batería.



Paso 5 - Módulo de altavoz con componentes

Despegamos el adhesivo negro, extraemos los diez tornillos Torx (T4), desenganchamos el marco, y ya podremos desenganchar el módulo del altavoz con componentes.





Paso 6 - Sensor de proximidad

Para terminar despegaremos el sensor de proximidad averiado que vamos a cambiar.

